

Rollbare Podesttreppe flexibel einsetzbar und äußerst standsicher

Zum einseitigen oder beidseitigen Aufstieg. Leichtes Verschieben im unbelasteten und unverrückbarer Stand im belasteten Zustand.

- Rechteckrohr mit abgerundeten Kanten, Verbindungselemente aus Aluminium-Strangpressprofilen
- Stufen 200 mm tief, Podest Breite x Tiefe 600 x 800 mm mit 1 m hohem Geländer, komplett mit Fuß- und Knieleiste
- 4 Feder-Lenkrollen, davon 2 mit Feststellern
- Holm-Enden mit rutschsicheren Kunststoff-Füßen



Auf einen Blick!

Podestgröße Breite x Tiefe	600 x 800 mm
Geländerhöhe	1.000 mm
Stufenabstand	240 mm
Gesamthöhe	= Podesthöhe + 1.000 mm
Lenkrollen	Ø 125 mm
Treppenneigung	60°

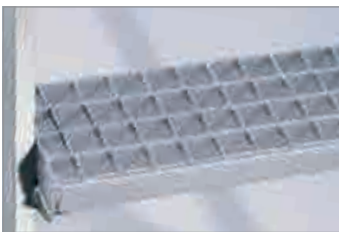
Qualitätsmerkmale!

- Entspr. DIN EN 131-7

! beidseitiger Handlauf gemäß EN 131-7 an Aufstiegen optional



Aluminiumstufen



Gitterroststufen



10
Jahre
Garantie



Aufstieg	[1] einseitig						[2] beidseitig					
	0,72	0,96	1,20	1,44	1,68	1,92	0,72	0,96	1,20	1,44	1,68	1,92
Podesthöhe m	3	4	5	6	7	8	2 x 3	2 x 4	2 x 5	2 x 6	2 x 7	2 x 8
Breite x Ausladung m	0,77 x 1,27	0,82 x 1,45	0,87 x 1,63	0,93 x 1,81	0,98 x 1,99	1,03 x 2,17	0,77 x 1,51	0,82 x 1,79	0,87 x 2,06	0,93 x 2,34	0,98 x 2,62	1,03 x 2,90
Podest und Stufen aus Aluminium	513151	513162	513173	513184	513195	513209	513366	513377	513388	513399	513402	513413
Podest und Stufen aus Gitterrost	513231	513242	513253	513264	513275	513286	-	513435	513446	513457	-	-
Direkt mitbestellen												
Handlauf, pro Stück	-	513311	513311	513311	513344	513344	-	513311	513311	513311	513344	513344