



Anti-Ermüdungs-Gummifliese Utrecht **NEU**

sehr strapazierfähig mit hoher Anti-Ermüdungswirkung

- **Stecksystem** für individuelle Anpassung an vorhandenen Platz
- **Rutschsicher und ergonomisch** - besonders dickes Material mit angeraute Orangenhaut-Oberfläche

Sie haben die Wahl:

- **Standard-Ausführung** - für trockene, industrielle Bereiche
- **Nitril-Ausführung** - chemikalien- und ölbeständig
- **Feuerfeste Ausführung** - ideal für Schweißarbeitsplätze

Nitril	235549	---
Standard	235548	---
Feuerfest	235550	---

+ Direkt mitbestellen!

Ansteckbare Kantenleiste

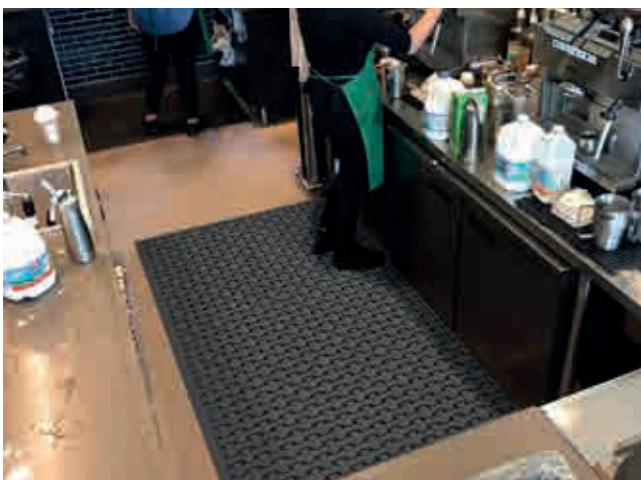
- Für ein stolperfreies begehen und leichtes befahren
- Zum stecken von Innen- und Außenkanten
- Aus Nitril

Sie haben die Wahl

- **[1] Model Ramp** - Standardausführung
- **[2] Model Herenveen** - mit 10° Steigung für besonders einfaches befahren



Model	[1] Ramp		[2] Herenveen	
	weiblich	männlich	weiblich	männlich
Breite mm	910	910	910	910
schwarz	235553	235551	235557	235555
gelb	235554	235552	235558	235556
	---	---	---	---



Beidseitig nutzbare Arbeitsplatzmatte Veendam **NEU**

für den Einsatz im Nassbereich

- **Trocken und saubere Oberfläche** - große Drainagelöcher und erhöhte Rippen für einfaches abfließen von Flüssigkeiten
- **Sicheres Arbeiten** - mit rutschsicherer Lauffläche
- **Verringert das Stolperrisiko** durch allseitig abgeschrägte Kanten
- **Einfaches anheben und reinigen** dank geringem Eigengewicht

Sie haben die Wahl:

- **Für nasse oder nasse und ölige Bereiche** - perforierte Oberfläche aus Gummi oder Nitril

! Rutschfestigkeit R13 nach DIN51130

Ausführung	Matte		
Breite mm	600	900	1.220
Länge mm	900	1.520	1.830
Gummi	235590	235591	235592
Nitril	235593	235594	235595
	---	---	---

