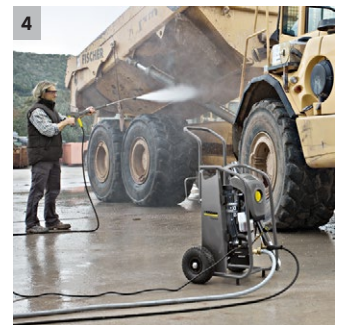
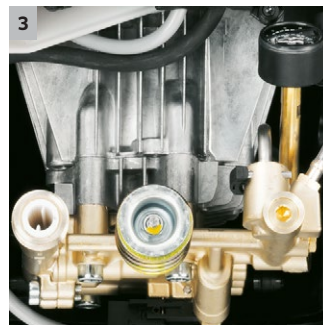
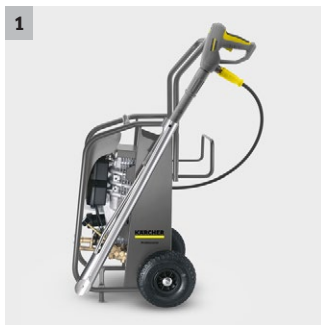




## HD 10/25-4 Cage Plus

Nettoyeur haute pression HD 10/25-4 Cage Plus développé pour les conditions d'utilisation les plus difficiles avec 250 bar de pression et buse rotative contre les saletés tenaces. Extrêmement robuste grâce au châssis de protection Cage.



### 1 Châssis Cage revêtu de poudre

- Poignée ergonomique et support pour tuyau flexible
- Protection de l'appareil contre les chocs

### 2 Filtre fin à eau

- Protection de la pompe haute pression contre les particules de saleté
- Accès confortable, nettoyage facile

### 3 Puissance et longévité

- Dotée de culasses en laiton, l'unité de moteur à 3 pistons axiaux garantit une excellente longévité.
- Moteur électrique 4 pôles refroidi par eau.

### 4 Fonctionnement respectueux de l'environnement

- Tous les composants nécessitant un entretien sont facilement accessibles.
- Grandes roues pneumatiques, idéales pour les terrains accidentés.



## HD 10/25-4 Cage Plus

- Construction à structure tubulaire fermée avec arceau intégré pour le levage
- Equipement service intensif pour les utilisations les plus exigeantes
- Pression la plus puissante de sa catégorie

### Caractéristiques techniques

|   |                                  |                  |
|---|----------------------------------|------------------|
| <b>Référence</b>                        | 1.353-902.0                      |                  |
| <b>Code EAN</b>                         | 4054278157863                    |                  |
| <b>Type de courant</b>                  | <b>Ph / V / Hz</b>               | 3 / 400 / 50     |
| <b>Débit</b>                            | <b>l/h</b>                       | 1000             |
| <b>Pression de service</b>              | <b>bar / MPa</b>                 | 250 / 25         |
| <b>Pression max.</b>                    | <b>bar / MPa</b>                 | 273 / 27,3       |
| <b>Température d'alimentation max.</b>  | <b>Température max. eau (°C)</b> | 60               |
| <b>Puissance absorbée</b>               | <b>kW</b>                        | 9,2              |
| <b>Nombre d'utilisateurs simultanés</b> |                                  | 1                |
| <b>Mobilité</b>                         |                                  | mobile           |
| <b>Poids</b>                            | <b>kg</b>                        | 57,4             |
| <b>Dimensions (L x l x H)</b>           | <b>mm</b>                        | 547 x 543 x 1104 |

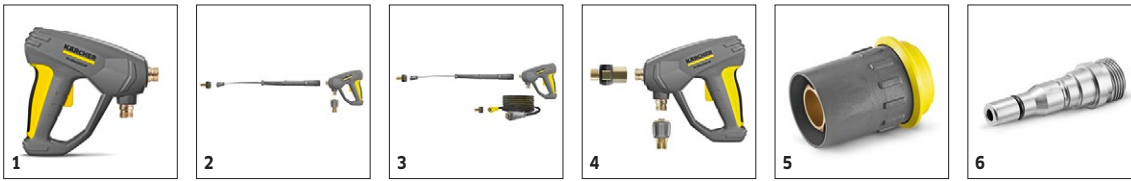
### Équipement

|                                |                     |      |
|--------------------------------|---------------------|------|
| <b>Poignée-pistolet</b>        | EASY!Force Advanced |      |
| <b>Flexible haute pression</b> | <b>m</b>            | 10   |
| <b>Lance</b>                   | <b>mm</b>           | 1050 |
| <b>Buse turbo</b>              |                     | ■    |
| <b>Rotabuse</b>                |                     | ■    |
| <b>ANTI!Twist</b>              |                     | ■    |
| <b>Stop total</b>              |                     | ■    |
| <b>Lance HP</b>                |                     | ■    |
| <b>Servo Control</b>           |                     | -    |

■ Standard.

# HD 10/25-4 CAGE PLUS

## 1.353-902.0



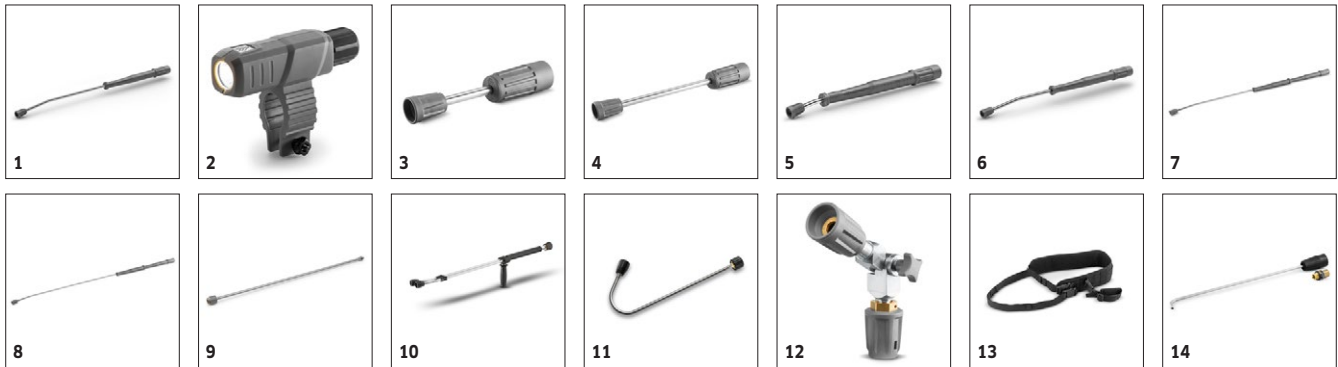
|  |   | Référence   | Débit |  |  |  | Prix | Descriptif   |  |  |   |
|--|---|-------------|-------|--|--|--|------|--|--|--|---|
| <b>Pistolet de pulvérisation manuel</b>                  |   |             |       |  |  |  |      |  |  |  |   |
| EASY!Force Advanced                                      | 1 | 4.118-005.0 |       |  |  |  |      | Poignée-pistolet Easy Press, rallonge pour flexibles HP avec pivot.  |  |  | ■ |
| Kit de conversion EASY!Force 1 - à partir du flexible HP | 2 | 4.111-050.0 |       |  |  |  |      | Pour la conversion des nettoyeurs haute pression Kärcher à l'aide du flexible haute pression préexistant : le kit de conversion EASY!Force 1 avec poignée-pistolet EASY!Force, lance d'arrosage et tous les adaptateurs jusqu'à la buse.     |  |  | □ |
| Kit de conversion EASY!Force 2 - à partir de l'appareil  | 3 | 4.111-051.0 |       |  |  |  |      | Développé pour l'équipement ultérieur des nettoyeurs haute pression préexistants de Kärcher : le kit de conversion EASY!Force 2 avec poignée-pistolet EASY!Force, lance d'arrosage, flexible haute pression et adaptateurs requis.           |  |  | □ |
| Kit de conversion EASY!Force 3 - poignée-pistolet        | 4 | 4.111-052.0 |       |  |  |  |      | Compatible avec le flexible haute pression et la lance d'arrosage préexistants : le kit de conversion EASY!Force 3, avec poignée-pistolet EASY!Force et tous les adaptateurs requis pour la mise à niveau de votre nettoyeur haute pression. |  |  | □ |
| <b>Raccord rapide</b>                                    |   |             |       |  |  |  |      |  |  |  |   |
| Raccord rapide embrayage taraudage trapé                 | 5 | 2.115-000.0 |       |  |  |  |      | Pour changer rapidement de lance/d'accessoire. Parfaitement adapté aux pistolets Kärcher, convient comme interface entre le pistolet et la lance. Avec filetage intérieur EASY! Lock.  |  |  | □ |
| Raccord rapide mamelon enfichable taraud                 | 6 | 2.115-001.0 |       |  |  |  |      | Raccord mâle en acier inoxydable trempé pour un raccord rapide 2.115-000. Avec filetage extérieur EASY! Lock   |  |  | □ |

■ Standard. □ Accessoires optionnels.

# HD 10/25-4 CAGE PLUS

## 1.353-902.0

**KÄRCHER**



|   |    | Référence   | Pression de service max. | Longueur |  | Prix | Descriptif   |   |
|---|----|-------------|--------------------------|----------|--|------|--|---|
| <b>Lances de pulvérisation rotatives</b>            |    |             |                          |          |  |      |  |   |
| Lance   | 1  | 4.112-000.0 | 300 bar                  | 1050 mm  |  |      | Lances disponibles en différentes longueurs, en inox à grand raccord manuel fileté. La poignée ergonomique garantit une manipulation et une isolation optimales.   | ■ |
| Lampe à LED pour lance                              | 2  | 2.680-002.0 |                          |          |  |      | Éclairage de travail à LED très lumineux et léger à monter directement sur la lance d'arrosage de la poignée-pistolet EASY!Force. Assure une visibilité améliorée jusqu'à 5 heures de travail même dans des conditions de luminosité défavorables. | □ |
| Lance   | 3  | 4.112-027.0 | 300 bar                  | 250 mm   |  |      | Lances de différentes longueur en inox avec raccord à vis manuel grande dimension. Poignée ergonomique garantissant une tenue en main optimale et une bonne isolation. Rotation à 360° sous pression.  | □ |
|   | 4  | 4.112-024.0 | 300 bar                  | 400 mm   |  |      |  | □ |
|   | 5  | 4.112-007.0 | 300 bar                  | 600 mm   |  |      | Lances disponibles en différentes longueurs, en inox à grand raccord manuel fileté. La poignée ergonomique garantit une manipulation et une isolation optimales.   | □ |
|   | 6  | 4.112-006.0 | 300 bar                  | 840 mm   |  |      |  | □ |
|   | 7  | 4.112-018.0 | 300 bar                  | 1550 mm  |  |      |  | □ |
|   | 8  | 4.112-021.0 | 300 bar                  | 2050 mm  |  |      | □  |   |
| Prolongateur de lance                               | 9  | 4.112-048.0 | 300 bar                  | 1000 mm  |  |      | Extension pour lance avec connexion EASY! Lock. Longueur 1000 mm.  | □ |
| <b>Lance double</b>                                 |    |             |                          |          |  |      |  |   |
| Lance double  | 10 | 2.112-016.0 | 310 bar                  | 960 mm   |  |      | Réglage en continu de la pression de travail, directement à partir de la poignée avec un débit maximal.  | □ |
| <b>Lance coudée</b>                                 |    |             |                          |          |  |      |  |   |
| Lance pour le nettoyage des toilettes des caniveaux | 11 | 4.112-029.0 |                          |          |  |      | Avec insert de buse. Forme spéciale pour le nettoyage de caniveaux et le nettoyage hygiénique de toilettes. Inox.  | □ |
| <b>Lance flexible</b>                               |    |             |                          |          |  |      |  |   |
| Articulation haute pression                         | 12 | 4.112-057.0 | 300 bar                  |          |  |      | Pour les endroits difficiles d'accès : articulation haute pression avec ajustement de l'angle en continu jusqu'à 120°. S'installe directement sur la lance du nettoyeur haute pression.  | □ |
| <b>Inaktiv</b>                                      |    |             |                          |          |  |      |  |   |
| Courroie de maintien pour lance télescopique        | 13 | 6.373-987.0 |                          |          |  |      | Sangle confortable pour soulager la tension lorsque vous travaillez avec la lance doseur télescopique (6.394-690). La charge est répartie de manière optimale sur le corps et des tâches de travail plus longues sont possibles.                   | □ |
| <b>Nettoyeur pour rigoles</b>                       |    |             |                          |          |  |      |  |   |
| Lance pour le nettoyage des caniveaux               | 14 | 2.112-015.0 |                          | 960 mm   |  |      | La lance sert au nettoyage des caniveaux. La forme de la lance et la buse spéciale permettent de nettoyer les caniveaux sans qu'il soit nécessaire d'enlever les grilles de protection.  | □ |
| <b>Lance pour le nettoyage des bas de caisses</b>   |    |             |                          |          |  |      |  |   |
| Lance pour le nettoyage des bas de caisses 700 mm   | 15 | 4.112-032.0 |                          | 700 mm   |  |      | Mobile, pour un nettoyage efficace et aisé des bas de caisses et des ailes de véhicules. Inox. Sans buse HP.   | □ |

■ Standard. □ Accessoires optionnels.

# HD 10/25-4 CAGE PLUS

## 1.353-902.0



16

|   |    | Référence   | Pression de service max. | Longueur |  | Prix | Descriptif   |
|---|----|-------------|--------------------------|----------|--|------|--|
| <b>Manche supplémentaire</b>                      |    |             |                          |          |  |      |  |
| Poignée supplémentaire pour les lances EASY! Lock | 16 | 4.321-380.0 |                          |          |  |      | Pratique dans toutes les situations - la poignée auxiliaire peut être facilement montée sur notre nouvelle génération de lances EASY! Lock et offre toutes les options pour adapter de manière optimale votre posture à la tâche respective. En changeant régulièrement la posture, vous soulagez votre système musculo-squelettique et travaillez en permanence de manière plus détendue. Grâce à la lance rotatif de 360 °, vous pouvez facilement tourner la poignée auxiliaire autour de l'axe pendant le fonctionnement, ce qui le rend encore plus flexible. |

■ Standard. □ Accessoires optionnels.

# HD 10/25-4 CAGE PLUS

## 1.353-902.0



1-3

|   |   | Référence   | Taille de la buse |  |  |  | Prix | Descriptif   |   |
|---|---|-------------|-------------------|--|--|--|------|--|---|
| <b>Powerbuse angle de pulvérisation 25°</b>         |   |             |                   |  |  |  |      |  |   |
| Powerbuse   | 1 | 2.113-009.0 | 47                |  |  |  |      | La buse à jet plat à angle de jet de 25° offre un grand rendement surfacique et élimine en un tour de main les salissures tenaces. | ■ |
| <b>Buse haute pression à angle de projection 0°</b> |   |             |                   |  |  |  |      |  |   |
| Powerbuse   | 2 | 2.113-034.0 | 50                |  |  |  |      | Jet pleine puissance convenant tout particulièrement aux salissures tenaces.   | □ |
| <b>Powerbuse à angle de projection 40°</b>          |   |             |                   |  |  |  |      |  |   |
| Powerbuse   | 3 | 2.113-054.0 | 50                |  |  |  |      | Jet plat pour un grand rendement surfacique - convient aux surfaces fragiles.  | □ |

■ Standard. □ Accessoires optionnels.

# HD 10/25-4 CAGE PLUS

## 1.353-902.0



|   |   | Référence   | Pression de service max. | Taille de la buse |  | Prix | Descriptif  |                          |
|---|---|-------------|--------------------------|-------------------|--|------|---|--------------------------|
| <b>Rotabuse, grande</b>                 |   |             |                          |                   |  |      |   |                          |
| Rotabuse                                | 1 | 4.114-027.0 | 300 bar                  | 50                |  |      | Rotabuse - jet crayon rotatif - un nettoyage 10 fois plus puissant. Une durée de vie maximale grâce au suceur et à la bague de roulement en céramique. Max. 300 bar / 30 MPa, 85 °C.    | <input type="checkbox"/> |
| <b>Buses triples</b>                    |   |             |                          |                   |  |      |   |                          |
| Buse triple                             | 2 | 4.117-037.0 | 300 bar                  | 50                |  |      | Buse triple à permutation manuelle avec buse en inox. Robuste, durable et résistante à la saleté.   | <input type="checkbox"/> |
| <b>Buse Vario orientable de 0 à 90°</b> |   |             |                          |                   |  |      |   |                          |
| Buse à angle variable                   | 3 | 4.113-007.0 |                          | 50                |  |      | Permet de modifier l'angle du jet haute pression angle de projection de 0° à 90° « en continu ». Il permet ainsi de s'adapter facilement à tous les types de salissures et de surfaces. | <input type="checkbox"/> |

■ Standard. □ Accessoires optionnels.

# HD 10/25-4 CAGE PLUS 1.353-902.0



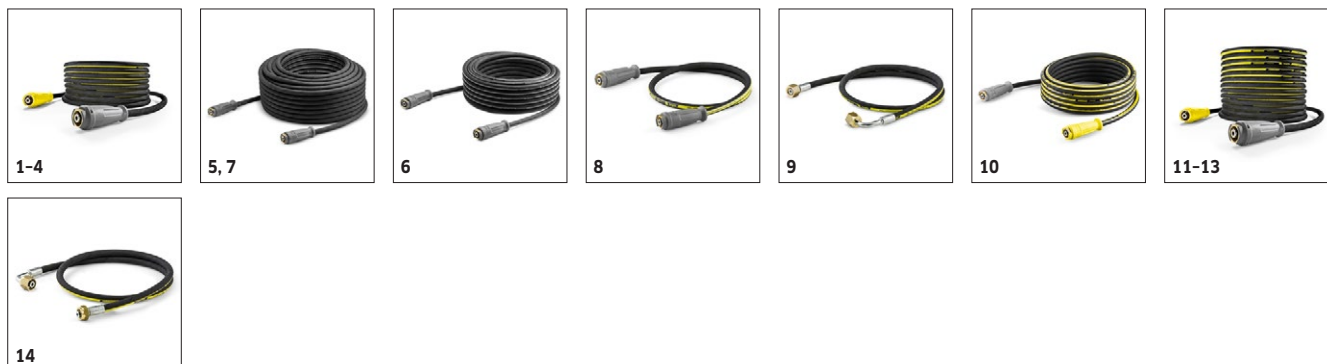
|   |  |    |  |             |  |  |  | Référence |  |  | Prix | Descriptif  |                          |
|---|--|----|--|-------------|--|--|--|-----------|--|--|------|---|--------------------------|
| <b>Raccord de buse à vis</b>  |  |    |  |             |  |  |  |           |  |  |      |   |                          |
| Partie protectrice TR seulement pour rem                                |  | 1  |  | 4.112-011.0 |  |  |  |           |  |  |      | Raccord de vis de buse avec pièce de protection pour buses haute pression et power buses  | <input type="checkbox"/> |
| <b>Injecteur de détergent</b>   |  |    |  |             |  |  |  |           |  |  |      |   |                          |
| Injecteur de détergent pour haute et basse pression (sans buses)        |  | 2  |  | 4.637-032.0 |  |  |  |           |  |  |      | Dosage de détergent. En haute et basse pression, séparé de l'appareil. Dosage jusqu'à 15 %.   | <input type="checkbox"/> |
| Injecteurs de détergent pour haute pression (sans buses)                |  | 3  |  | 4.637-033.0 |  |  |  |           |  |  |      | Dosage de détergent de 3 à 5 % en haute pression.   | <input type="checkbox"/> |
| <b>Jeu de buses spécial pour appareil réf. 4.637-033.0</b>              |  |    |  |             |  |  |  |           |  |  |      |   |                          |
| Jeu de buses 750 à 1000 l/h   |  | 4  |  | 4.769-011.0 |  |  |  |           |  |  |      | Comprend un insert de buse + Powerbuse HP + raccord fileté.   | <input type="checkbox"/> |
| <b>Insert de buse réf. 4.637-032.0</b>                                  |  |    |  |             |  |  |  |           |  |  |      |   |                          |
| Insert de buse jusqu'à 1100 l/h - haute pression                        |  | 5  |  | 4.769-003.0 |  |  |  |           |  |  |      | Haute pression pour les appareils jusque 1100 l/h.  | <input type="checkbox"/> |
| Insert de buse jusqu'à 1100 l/h - basse pression                        |  | 6  |  | 4.769-001.0 |  |  |  |           |  |  |      | Basse pression pour les appareils jusqu'à 1 100 l/h   | <input type="checkbox"/> |
| <b>Accouplement tournant</b>  |  |    |  |             |  |  |  |           |  |  |      |   |                          |
| raccord pivotant  |  | 7  |  | 4.111-021.0 |  |  |  |           |  |  |      | Empêche efficacement le vrillage des flexibles HP. Raccord M 22 x 1,5 m. Protection de la poignée.  | <input type="checkbox"/> |
| <b>Élément de raccordement</b>  |  |    |  |             |  |  |  |           |  |  |      |   |                          |
| Manchon fileté pour nettoyeur de surfaces et régulateur à servocommande |  | 8  |  | 4.111-022.0 |  |  |  |           |  |  |      | Pour fixer les buses HP et les accessoires directement sur la poignée-pistolet (avec raccord fileté pour buse) - 1 x M 22 x 1,5/1 x M 18 x 1,5. | <input type="checkbox"/> |
| Répartiteur en Y  |  | 9  |  | 4.111-024.0 |  |  |  |           |  |  |      | Permet de brancher deux dispositifs d'aspersion sur l'appareil. Montage sur la sortie haute pression.   | <input type="checkbox"/> |
| Raccord fileté  |  | 10 |  | 4.111-038.0 |  |  |  |           |  |  |      | Pour le montage des buses HD et des accessoires directement sur le pistolet HD (avec vis de buse). Non compatible avec les buses triples.       | <input type="checkbox"/> |
| <b>Adaptateur EASY!Lock</b>   |  |    |  |             |  |  |  |           |  |  |      |   |                          |
| Adaptateur 1 M22AG-TR22AG   |  | 11 |  | 4.111-029.0 |  |  |  |           |  |  |      | Adaptateur 1 pour relier un flexible ancien à un nouveau flexible   | <input type="checkbox"/> |
| Adaptateur 2 M22IG-TR22AG   |  | 12 |  | 4.111-030.0 |  |  |  |           |  |  |      | Adaptateur 2 pour relier un appareil ancien à un nouveau flexible et un pistolet ancien à un nouveau flexible                                   | <input type="checkbox"/> |
| Adaptateur 3 M22IG-TR22AG   |  | 13 |  | 4.111-031.0 |  |  |  |           |  |  |      | Adaptateur 3 pour relier un pistolet ancien à une nouvelle lance et à un nouveau servorégulateur  | <input type="checkbox"/> |
| Adaptateur 4 TR22IG-D11   |  | 14 |  | 4.111-032.0 |  |  |  |           |  |  |      | Adaptateur 4 pour relier un nouveau pistolet à un flexible ancien Swivel  | <input type="checkbox"/> |
| Adaptateur 5 TR22IG-M22AG   |  | 15 |  | 4.111-033.0 |  |  |  |           |  |  |      | Adaptateur 5 pour relier un nouveau pistolet à une lance ancienne et un nouveau servorégulateur à une lance ancienne                            | <input type="checkbox"/> |
| Adaptateur 6 TR22IG-M22AG   |  | 16 |  | 4.111-034.0 |  |  |  |           |  |  |      | Adaptateur 6 pour relier un nouvel appareil à un flexible ancien et un flexible ancien à un nouveau pistolet                                    | <input type="checkbox"/> |
| Adaptateur 7 M18IG-TR20AG   |  | 17 |  | 4.111-035.0 |  |  |  |           |  |  |      | Adaptateur 7 pour relier une lance ancienne à une nouvelle buse   | <input type="checkbox"/> |
| Adaptateur 8 TR20IG-M18AG   |  | 18 |  | 4.111-036.0 |  |  |  |           |  |  |      | Adaptateur 8 pour relier une nouvelle lance à une buse ancienne   | <input type="checkbox"/> |
| Adaptateur prolongation de tuyau 9 TR                                   |  | 19 |  | 4.111-037.0 |  |  |  |           |  |  |      | Adaptateur 9 pour relier un nouveau flexible à un nouveau flexible  | <input type="checkbox"/> |
| Adaptateur 12 à accouplement tournant EASY!Lock 22 IG - M22 x 1,8 AG    |  | 20 |  | 4.111-046.0 |  |  |  |           |  |  |      | Adaptateur rotatif pour raccordement de flexibles haute pression avec raccord M 22x1,5 et du pistolet haute pression EASY!Force                 | <input type="checkbox"/> |

■ Standard. □ Accessoires optionnels.



# HD 10/25-4 CAGE PLUS

## 1.353-902.0

**KÄRCHER**


|   |    | Référence   | Diamètre nominal | Pression de service max. |       | Prix | Descriptif   |                          |
|---|----|-------------|------------------|--------------------------|-------|------|--|--------------------------|
| <b>Standard avec raccord à vis double extrémité</b>     |    |             |                  |                          |       |      |  |                          |
| Flexible haute pression                                 | 1  | 6.110-031.0 | DN 8             | 315 bar                  | 10 m  |      | Flexible haute pression (DN 8) adapté à une pression jusqu'à 315 bar. Avec raccord fileté manuel innovant EASY!Lock aux deux extrémités, ANTI!Twist et d'une longueur de 10 m.   | <input type="checkbox"/> |
|   | 2  | 6.110-030.0 | DN 8             | 315 bar                  | 15 m  |      | Flexible haute pression de 15 m, DN 8, avec ANTI!Twist et équipé du raccord fileté manuel EASY!Lock aux deux extrémités permettant de gagner du temps.   | <input type="checkbox"/> |
|   | 3  | 6.110-032.0 | DN 8             | 315 bar                  | 20 m  |      | Flexible haute pression de 20 m (DN 8) équipé du raccord fileté manuel robuste EASY!Lock aux deux extrémités permettant de gagner du temps. Homologué pour des pressions jusqu'à 315 bar.  | <input type="checkbox"/> |
|   | 4  | 6.110-014.0 | DN 8             | 315 bar                  | 30 m  |      | Longueur confortable (30 m) et raccord fileté manuel innovant EASY!Lock : flexible haute pression (DN 8) avec ANTI!Twist pour des pressions jusqu'à 315 bar.   | <input type="checkbox"/> |
|   | 5  | 6.110-044.0 | DN 10            | 220 bar                  | 25 m  |      | Des valeurs et un équipement de base convaincants : flexible haute pression (DN 10) de 25 m de long et conçu pour des pressions jusqu'à 220 bar.   | <input type="checkbox"/> |
|   | 6  | 6.110-059.0 | DN 12            | 210 bar                  | 15 m  |      | Conçu pour des pressions de service jusqu'à 250 bar : flexible haute pression (DN 12) d'une longueur de 15 m. Doté du raccord fileté manuel pratique EASY!Lock aux deux extrémités.  | <input type="checkbox"/> |
|   | 7  | 6.110-060.0 | DN 12            | 210 bar                  | 40 m  |      | Avec raccord fileté manuel EASY!Lock et une longueur de 40 m pour une grande liberté de travail : flexible haute pression (DN 12) avec raccord fileté manuel EASY!Lock aux deux extrémités. Adapté à des pressions de service jusqu'à 250 bar. | <input type="checkbox"/> |
| <b>Longlife 400 avec raccord à vis double extrémité</b> |    |             |                  |                          |       |      |  |                          |
| Flexible haute pression Longlife                        | 8  | 6.110-024.0 | DN 8             | 400 bar                  | 1,5 m |      | Flexible haute pression court de 1,5 m (DN 8). Avec raccord fileté manuel pratique EASY!Lock aux deux extrémités pour des liaisons robustes et rapides. Durable et conçu pour une pression jusqu'à 400 bar.                                    | <input type="checkbox"/> |
|   | 9  | 6.110-069.0 | DN 8             | 400 bar                  | 1,5 m |      | Flexible haute pression (DN 8) adapté à une pression jusqu'à 400 bar avec double blindage acier et une longueur de 30 m. Raccords : M 22 x 1,5 ainsi que raccord fileté manuel pratique et rapide EASY!Lock.                                   | <input type="checkbox"/> |
|   | 10 | 6.110-038.0 | DN 8             | 400 bar                  | 10 m  |      | Flexible haute pression (DN 8) durable de 10 m avec double blindage acier, raccord fileté manuel EASY!Lock aux deux extrémités et ANTI!Twist. Homologué pour une pression de 400 bar.  | <input type="checkbox"/> |
|   | 11 | 6.110-023.0 | DN 8             | 400 bar                  | 30 m  |      | Flexible haute pression robuste avec double blindage acier, ANTI!Twist et raccord fileté manuel EASY!Lock aux deux extrémités. Diamètre nominal DN 8, 30 m de longueur, pour une pression jusqu'à 400 bar.                                     | <input type="checkbox"/> |
|   | 12 | 6.110-027.0 | DN 8             | 400 bar                  | 20 m  |      | Flexible haute pression avec ANTI!Twist, raccords filetés manuels EASY!Lock et double blindage acier. Longueur 20 m, diamètre nominal DN 8, raccord fileté manuel EASY!Lock aux deux extrémités.   | <input type="checkbox"/> |
|   | 13 | 6.110-029.0 | DN 8             | 400 bar                  | 15 m  |      | Le double blindage acier garantit la durée de vie particulièrement élevée de ce flexible haute pression (DN 8) de 15 m, homologué pour des pressions jusqu'à 400 bar.  | <input type="checkbox"/> |
| <b>Autres flexibles</b>                                 |    |             |                  |                          |       |      |  |                          |
| Flexible haute pression coudé                           | 14 | 6.110-068.0 | DN 8             | 400 bar                  | 1,5 m |      | Flexible haute pression, raccordement à un tambour-enrouleur.  | <input type="checkbox"/> |

■ Standard. □ Accessoires optionnels.

# HD 10/25-4 CAGE PLUS

## 1.353-902.0

**KÄRCHER**



|   |    | Référence   | Pression de service max. | Taille de la buse | Diamètre |  | Prix | Descriptif  |                          |
|---|----|-------------|--------------------------|-------------------|----------|--|------|---|--------------------------|
| <b>Flexible pour nettoyage des canalisations, DN 6</b>              |    |             |                          |                   |          |  |      |   |                          |
| Conduite tuyau TR nettoyage des tuyaux D                            | 1  | 6.110-046.0 | 250 bar                  |                   |          |  |      | Le tuyau de nettoyage de tuyau de 10 m de long est un flexible haute pression particulièrement flexible pour le nettoyage de tuyau interne (raccord fileté pour buse R 1/8).      | <input type="checkbox"/> |
| Flexible pour nettoyage des canalisations, DN 6, 20 m, max. 250 bar | 2  | 6.110-008.0 | 250 bar                  |                   |          |  |      | Flexibles haute pression particulièrement souples pour le nettoyage des canalisations (raccord fileté pour buse R 1/8).   | <input type="checkbox"/> |
| Conduite tuyau TR nettoyage des tuyaux D                            | 3  | 6.110-047.0 | 250 bar                  |                   |          |  |      | Le tuyau de nettoyage de tuyau de 30 m de long est un flexible haute pression particulièrement flexible pour le nettoyage de tuyau interne (raccord fileté pour buse R 1/8).      | <input type="checkbox"/> |
| <b>Buses de nettoyage des canalisations</b>                         |    |             |                          |                   |          |  |      |   |                          |
| Rotabuse pour le nettoyage des canalisations D21/060                | 4  | 4.765-002.0 |                          | 60                | 21 mm    |  |      | Avec raccord R 1/8" pour raccorder au flexible de nettoyage. 1 rotabuse vers l'avant, 3 x 30° vers l'arrière.   | <input type="checkbox"/> |
| Rotabuse pour le nettoyage des canalisations D30/060                | 5  | 4.765-005.0 |                          | 60                | 30 mm    |  |      |   | <input type="checkbox"/> |
| Buse de nettoyage de canalisations 055 16mm                         | 6  | 5.763-015.0 |                          | 55                | 16 mm    |  |      | Avec raccord R 1/8" pour montage sur le flexible de nettoyage de canalisations. 3 x 30° vers l'arrière, Ø 16 mm.  | <input type="checkbox"/> |
| Buse de nettoyage de canalisations 060 16mm                         | 7  | 5.763-016.0 |                          | 60                | 16 mm    |  |      | Avec raccord R 1/8" pour montage sur le flexible de nettoyage de canalisations. 1 x vers l'avant, 3 x 30° vers l'arrière, Ø 16 mm.  | <input type="checkbox"/> |
| Buse de nettoyage de canalisations 050 30mm                         | 8  | 5.763-017.0 |                          | 50                | 30 mm    |  |      | Avec raccord R 1/8" pour montage sur le flexible de nettoyage de canalisations. 3 x 30° vers l'arrière, Ø 30 mm.  | <input type="checkbox"/> |
| Buse rotative de nettoyage de canalisations 050 16mm                | 9  | 6.415-428.0 |                          | 50                | 16 mm    |  |      | Avec raccord R 1/8" pour montage sur le flexible de nettoyage de canalisations. 4 jets rotatifs.  | <input type="checkbox"/> |
| <b>Nettoyage des fûts et récipients</b>                             |    |             |                          |                   |          |  |      |   |                          |
| Kit additionnel aspirateur à boue                                   | 10 | 2.641-798.0 |                          |                   |          |  |      | Se raccorde au flexible haute pression des nettoyeurs haute pression Kärcher : l'aspirateur de boues performant pour convertir les nettoyeurs haute pression en pompes à déchets. | <input type="checkbox"/> |

■ Standard. □ Accessoires optionnels.

# HD 10/25-4 CAGE PLUS

## 1.353-902.0

**KÄRCHER**



|  |    | Référence   | Débit          | Taille de la buse | Diamètre | Prix | Descriptif  |                          |
|--|----|-------------|----------------|-------------------|----------|------|---|--------------------------|
| <b>Nettoyeur de surfaces FRV 30</b>                  |    |             |                |                   |          |      |   |                          |
| Raclette en caoutchouc pour FRV 30                   | 1  | 2.642-910.0 |                |                   |          |      | Pour utiliser le FRV 30 sur des sols brillants en intérieur. Les raclettes en caoutchouc améliorent la puissance d'aspiration du FRV 30 et limitent les résidus d'eau.  | <input type="checkbox"/> |
| Rallonge de flexible 5 m                             | 2  | 4.440-939.0 |                |                   |          |      | 5 m de flexible de rallonge pour le FRV 30. Comprend des manchons de raccordement.  | <input type="checkbox"/> |
| Kit de montage fixation de flexible                  | 3  | 2.642-528.0 |                |                   |          |      | Ventouse permettant de fixer le flexible d'aspiration sur les surfaces brillantes.  | <input type="checkbox"/> |
| Kit de montage tamis                                 | 4  | 2.642-532.0 |                |                   |          |      | Seau en inox servant à la collecte des gros déchets et à la fixation du flexible d'aspiration en extérieur.   | <input type="checkbox"/> |
| Nettoyeur de surfaces FRV 30                         | 5  | 2.111-010.0 |                |                   |          |      | Grâce à son aspiration automatique intégrée de l'eau sale, le FRV 30 rend le nettoyage des surfaces encore plus efficace et il peut être utilisé tant à l'intérieur qu'à l'extérieur.   | <input type="checkbox"/> |
| <b>Nettoyeur de surfaces FR 30 Me</b>                |    |             |                |                   |          |      |   |                          |
| Nettoyeur de surfaces FR 30 Me                       | 6  | 2.111-013.0 |                |                   | 300 mm   |      | Nettoyeur de surfaces de qualité supérieure résistant à l'eau chaude avec châssis en inox, double roulement en céramique, roulettes pivotantes qui ne laissent pas de traces, raccord intégré pour l'aspiration des éclaboussures d'eau.  | <input type="checkbox"/> |
| <b>Nettoyeur de surfaces FR 50 Me</b>                |    |             |                |                   |          |      |   |                          |
| Nettoyeur de surfaces FR 50 Me                       | 7  | 2.111-023.0 |                |                   | 500 mm   |      | Avec sa largeur de 500 mm, le FR 50 est particulièrement approprié au nettoyage de surfaces importantes.  | <input type="checkbox"/> |
| <b>Jeux de buses spéciaux pour appareils FR</b>      |    |             |                |                   |          |      |   |                          |
| Kit de buses pour nettoyeur de surfaces 850-1100 l/h | 8  | 2.640-442.0 | 850 - 1100 l/h |                   |          |      | Kit de buse spécifique à la Powerbuse Kärcher pour nettoyeurs de surfaces.  | <input type="checkbox"/> |
| <b>Jeu de buses spécial pour FRV</b>                 |    |             |                |                   |          |      |   |                          |
| Jeu de buses 050 - pour FRV                          | 9  | 2.642-433.0 |                | 50                |          |      | Jeu de buses spécifiques à l'appareil Kärcher - Powerbuses et buse de traction pour FRV 30.   | <input type="checkbox"/> |
| <b>Nettoyeur de surfaces FRV 30 Me</b>               |    |             |                |                   |          |      |   |                          |
| Rallonge de flexible FRV 30 Me et FRV 50 Me          | 10 | 4.441-040.0 |                |                   |          |      | Flexible de rallonge de 5 m pour FRV 30 Me. Comprend des manchons de raccordement.  | <input type="checkbox"/> |
| Nettoyeur de surfaces FRV 30 Me                      | 11 | 2.111-012.0 |                |                   |          |      | Grâce à son aspiration automatique de l'eau sale, le FRV 30 Me en acier rend le nettoyage des surfaces encore plus efficace et il peut être utilisé tant à l'intérieur qu'à l'extérieur.  | <input type="checkbox"/> |
| <b>Nettoyeur de surfaces FRV 50 Me</b>               |    |             |                |                   |          |      |   |                          |
| FRV 50 ME  | 12 | 2.111-024.0 |                |                   |          |      | Nettoyage de surface avec aspiration automatique des eaux usées pour des surfaces particulièrement importantes: le nettoyeur de surfaces FRV 50 Me. Nettoyage à l'eau chaude jusqu'à 85 ° C. Le nettoyeur de surfaces FRV 50 Me est équipé d'un flexible d'aspiration de 10 m en polyuréthane résistant à la température. Les roulettes non marquantes et les roulements céramiques doubles sont d'autres caractéristiques de qualité. Le kit de buses spécifique à l'appareil doit être commandé séparément. Max. 250 bars / 2000 l / h / 85 ° C | <input type="checkbox"/> |

■ Standard. □ Accessoires optionnels.

# HD 10/25-4 CAGE PLUS

## 1.353-902.0



|  |    |             | Référence      | Débit |  |  |  | Prix | Descriptif  |                          |
|--|----|-------------|----------------|-------|--|--|--|------|---|--------------------------|
| <b>Lance à mousse</b>                                      |    |             |                |       |  |  |  |      |   |                          |
| Lance à mousse Basic 3                                     | 1  | 4.112-055.0 | 900 - 2500 l/h |       |  |  |  |      | Haute qualité, simple, robuste : voici le générateur de mousse avec réservoir intégré Basic 3 pour nettoyeurs haute pression d'une puissance de 900 à 2 500 l/h. Divise la consommation de détergent par deux, tout en offrant une qualité de mousse optimale.  | <input type="checkbox"/> |
| Réservoir à détergent 1 l pour lance à mousse Basic        | 2  | 5.071-414.0 |                |       |  |  |  |      | Pour un changement rapide de détergent : réservoir à détergent supplémentaire de 1 litre pour lance à mousse Basic (2.112-053.0, 2.112-054.0 et 2.112-055.0).   | <input type="checkbox"/> |
| Cuve à détergent 1 l pour générateur de mousse             | 3  | 6.414-954.0 |                |       |  |  |  |      | Cuve à détergent supplémentaire de 1 l pour le remplacement rapide du détergent (pour le générateur de mousse 6.394-668.0).   | <input type="checkbox"/> |
| Emballage complet pour 6.394-969.0                         | 4  | 2.112-018.0 |                |       |  |  |  |      | Lance mousse courte et maniable avec un récipient de détergent de 1 litre directement sur la lance. Structure compacte, particulièrement adaptée, par exemple, pour appliquer de la mousse dans le lavage des véhicules. Connexion rotative EASY! Lock, dosage continu du détergent via le bouton rotatif directement sur la lance, angle de projection réglable. | <input type="checkbox"/> |
| Réservoir à détergent 1 l pour lance à mousse Advanced     | 5  | 6.414-050.0 |                |       |  |  |  |      | Récipient de détergent supplémentaire de 1 litre pour un changement rapide de détergent (pour les lances à mousse 2.112-017.0 et 2.112-018.0).  | <input type="checkbox"/> |
| Générateur de mousse avec réservoir intégré Advanced 3     | 6  | 4.112-065.0 | 900 - 2500 l/h |       |  |  |  |      | Spécialement conçu pour l'utilisation avec des détergents agressifs : le générateur de mousse avec réservoir intégré Advanced 3 haut de gamme avec réglage de l'angle de pulvérisation et Ecobrass pour les nettoyeurs haute pression de Kärcher.   | <input type="checkbox"/> |
| Générateur de mousse avec réservoir intégré DUO Advanced 3 | 7  | 4.112-069.0 | 900 - 2500 l/h |       |  |  |  |      | Générateur de mousse avec réservoir intégré DUO Advanced 3 conçu pour être utilisé avec des détergents agressifs. Avec passage direct au nettoyage à haute pression, réglage de l'angle de pulvérisation et réservoir de 2 l.   | <input type="checkbox"/> |
| <b>Kit Inno Foam</b>                                       |    |             |                |       |  |  |  |      |   |                          |
| Kit Inno Foam avec injecteur de détergent                  | 8  | 2.112-000.0 |                |       |  |  |  |      | Système à mousse haute pression pour les appareils HD/HDS mobiles et stationnaires de nettoyage et de désinfection.   | <input type="checkbox"/> |
| <b>Kit Easy Foam</b>                                       |    |             |                |       |  |  |  |      |   |                          |
| Kit Easy Foam avec injecteur de détergent                  | 9  | 2.112-010.0 |                |       |  |  |  |      | Système à mousse HP pour appareils HD/HDS mobiles et stationnaires de nettoyage et de désinfection. Canon à mousse à raccorder à la lance HP.   | <input type="checkbox"/> |
| <b>Jeux de buses pour kit Inno Foam / Easy Foam</b>        |    |             |                |       |  |  |  |      |   |                          |
| Jeu de buses 090 pour kit Inno/Easy 700-1000 l/h           | 10 | 2.111-019.0 | 700 - 1000 l/h |       |  |  |  |      | Une adaptation optimale aux différentes performances des appareils pour une utilisation économique.   | <input type="checkbox"/> |
| <b>Kits de montage canon à mousse</b>                      |    |             |                |       |  |  |  |      |   |                          |
| Kit d'adaptation pour canon à mousse                       | 11 | 2.112-013.0 |                |       |  |  |  |      | Pour l'application optimale de la mousse dans les domaines sanitaire et alimentaire, ou partout où un long temps d'action est nécessaire, se monte sur la lance à la place de la buse HP.   | <input type="checkbox"/> |

■ Standard. □ Accessoires optionnels.

# HD 10/25-4 CAGE PLUS

## 1.353-902.0

**KÄRCHER**



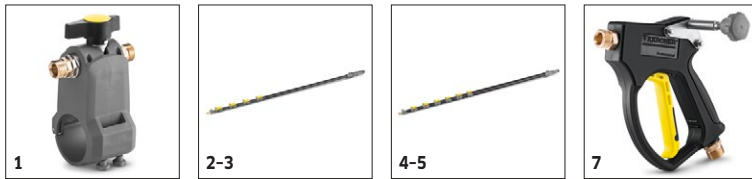
|   |    | Référence   | Longueur |  |  | Prix | Descriptif   |                          |
|---|----|-------------|----------|--|--|------|--|--------------------------|
| <b>Dévidoir à enroulement automatique pour fixation murale</b>  |    |             |          |  |  |      |  |                          |
| Enrouleur de flexible automatique en plastique avec flexible HP | 1  | 2.639-257.0 | 15 m     |  |  |      | Enrouleur de flexible automatique à fixer au mur, actionné par ressort et prêt à l'emploi. Facilite le maniement du flexible haute pression, réduit les temps de préparation et augmente la sécurité au travail.   | <input type="checkbox"/> |
| Tambour-enrouleur automatique en acier peint/plastique          | 2  | 6.392-074.0 | 20 m     |  |  |      | Les tambours-enrouleurs autorétractables offrent un maximum de sécurité et de confort lors de l'enroulement et du déroulement du flexible HP.  | <input type="checkbox"/> |
| Tambour-enrouleur automatique en inox/plastique.                | 3  | 6.392-083.0 | 20 m     |  |  |      |  | <input type="checkbox"/> |
| Tambour-enrouleur automatique, peint 20m                        | 4  | 6.392-106.0 | 20 m     |  |  |      |  | <input type="checkbox"/> |
| Kit additionnel tambour encouleur vernis                        | 5  | 6.392-105.0 | 20 m     |  |  |      | Les enrouleurs à enroulement automatique offrent un maximum de sécurité et de confort lors de l'enroulement et du déroulement des tuyaux HD. Par exemple, référence 6.110-011.0 (DN 8, 20 m, 315 bar) ou référence 6.110-028.0 (DN 8, 20 m, 400 bar Longlife). | <input type="checkbox"/> |
| Tambour-enrouleur automatique, inox avec support pivotant 20m   | 6  | 6.392-076.0 | 20 m     |  |  |      | Les tambours-enrouleurs autorétractables offrent un maximum de sécurité et de confort lors de l'enroulement et du déroulement du flexible HP.  | <input type="checkbox"/> |
| Dévidoir automatique inox                                       | 7  | 6.392-122.0 | 20 m     |  |  |      | Les dévidoirs automatiques permettent d'enrouler et de dérouler le flexible haute pression en toute sécurité et dans un grand confort. Flexible haute pression adapté, par exemple réf. 6.110-076.0 (DN 8, 40 m, 400 bar, 1x raccord pour dévidoir AVS).       | <input type="checkbox"/> |
|   | 8  | 6.392-442.0 | 40 m     |  |  |      |  | <input type="checkbox"/> |
| Support pivotant peint  | 9  | 2.639-931.0 |          |  |  |      | Les tambours-enrouleurs autorétractables offrent un maximum de sécurité et de confort lors de l'enroulement et du déroulement du flexible HP.  | <input type="checkbox"/> |
| Support pivotant inox   | 10 | 2.641-867.0 |          |  |  |      |  | <input type="checkbox"/> |

■ Standard. □ Accessoires optionnels.

# HD 10/25-4 CAGE PLUS

## 1.353-902.0

**KÄRCHER**



|                              |   | Référence   | Débit | Température d'alimentation        |  | Prix | Descriptif   |  |                          |
|------------------------------|---|-------------|-------|-----------------------------------|--|------|--|--|--------------------------|
| <b>Teleskopstangen</b>       |   |             |       |                                   |  |      |  |  |                          |
| Adaptateur basse pression TL | 1 | 4.580-097.0 |       | max. 40 Température max. eau (°C) |  |      | Adaptateur basse pression TL composé d'un robinet à rotule pour un montage sans outils sur les lances télescopiques. Spécialement conçu pour l'utilisation avec les brosses haute pression rotatives.                            |  | <input type="checkbox"/> |
| Lance télescopique TL 7 F    | 2 | 4.762-609.0 |       | max. 60 Température max. eau (°C) |  |      | Lance télescopique TL 7 F d'une portée maximale de 7 m en fibre de verre robuste et légère. Avec des attaches rapides pratiques pour une rétraction et un déploiement faciles.   |  | <input type="checkbox"/> |
| Lance télescopique TL 7 H    | 3 | 4.762-610.0 |       | max. 60 Température max. eau (°C) |  |      | Lance télescopique hybride multifonction TL 7 H composée d'un mélange de carbone et de fibre de verre aussi rigide que léger. Déploiement facile grâce à des attaches rapides. Jusqu'à 7 m de portée.                            |  | <input type="checkbox"/> |
| Lance télescopique TL 10 H   | 4 | 4.762-611.0 |       | max. 60 Température max. eau (°C) |  |      | Jusqu'à 10 m de portée : avec la lance télescopique hybride TL 10 H. Composée d'un mélange de carbone et de fibre de verre et utilisable de manière polyvalente. Rétraction et déploiement faciles grâce à des attaches rapides. |  | <input type="checkbox"/> |
| Lance télescopique TL 10 C   | 5 | 4.762-612.0 |       | max. 60 Température max. eau (°C) |  |      | Lance télescopique en fibre de carbone TL 10 C. Avec une portée maximale de 10 m et des attaches rapides pratiques. Utilisable de manière polyvalente pour le nettoyage des façades, fenêtres ou panneaux solaires.              |  | <input type="checkbox"/> |
| Lance télescopique TL 14 C   | 6 | 4.762-613.0 |       | max. 60 Température max. eau (°C) |  |      | Rigidité maximale à poids minimal : la lance télescopique TL 14 C en fibre de carbone. Portée exceptionnelle de 14 m, utilisation polyvalente et maniement aisé grâce à des attaches rapides.                                    |  | <input type="checkbox"/> |
| Adaptateur haute pression TL | 7 | 4.775-154.0 |       | max. 60 Température max. eau (°C) |  |      | L'adaptateur haute pression TL : un pistolet haute pression à joint flexible pour le nettoyage à haute pression à l'aide de lances télescopiques. Ergonomique, facile à monter, convient aux droitiers comme aux gauchers.       |  | <input type="checkbox"/> |

■ Standard. □ Accessoires optionnels.

# HD 10/25-4 CAGE PLUS

## 1.353-902.0



1-3

|   |   | Référence   | Débit | Température d'alimentation         |  | Prix | Descriptif  |                          |
|---|---|-------------|-------|------------------------------------|--|------|---|--------------------------|
| <b>Schläuche</b>                        |   |             |       |                                    |  |      |   |                          |
| Flexible HP iSolar 7 155 °C 8,5 m       | 1 | 6.392-978.0 |       | max. 155 Température max. eau (°C) |  |      | Souple, haut de gamme, le flexible haute pression avec enveloppe en caoutchouc complètera à merveille le modèle iSolar TL 7.  | <input type="checkbox"/> |
| Flexible HP iSolar HD 10, 155 °C 11,5 m | 2 | 6.392-977.0 |       | max. 155 Température max. eau (°C) |  |      | Souple, haut de gamme, le flexible haute pression avec enveloppe en caoutchouc complètera à merveille le modèle iSolar TL 10. | <input type="checkbox"/> |
| Flexible HP iSolar HD 14, 155 °C 15 m   | 3 | 6.392-976.0 |       | max. 155 Température max. eau (°C) |  |      | Souple, haut de gamme, le flexible haute pression avec enveloppe en caoutchouc complètera à merveille le modèle iSolar TL 14. | <input type="checkbox"/> |

■ Standard. □ Accessoires optionnels.

# HD 10/25-4 CAGE PLUS

## 1.353-902.0

**KÄRCHER**



|   |   | Référence   | Taille de la buse |  |  | Prix | Descriptif  |                          |
|---|---|-------------|-------------------|--|--|------|---|--------------------------|
| <b>Kit de sablage (sans buse)</b>                               |   |             |                   |  |  |      |   |                          |
| Dispositif d'hydrosablage avec réglage du débit (sans buses)    | 1 | 4.115-000.0 |                   |  |  |      | Addition d'agents de sablage au jet haute pression. Pour décaper, dérouiller, décalaminer. Se monte sur la lance à la place de la buse HP. Avec réglage du débit.   | <input type="checkbox"/> |
| Dispositif d'hydrosablage sans réglage de débit (sans buses)    | 2 | 4.115-006.0 |                   |  |  |      | Addition d'agents de sablage au jet haute pression. Pour décaper, dérouiller, décalaminer. Se monte sur la lance à la place de la buse HP. Sans réglage du débit.   | <input type="checkbox"/> |
| <b>Jeux de buses pour kit de sablage</b>                        |   |             |                   |  |  |      |   |                          |
| Lot de gicleurs TR kit de projection de                         | 3 | 2.112-023.0 | 50                |  |  |      | Kit de buses spécifique à l'appareil avec buse pour dispositif d'hydrosablage et insert de buse. Pour une performance optimale de l'unité de sablage Kärcher. Seulement en conjonction avec un dispositif d'hydrosablage. | <input type="checkbox"/> |
| <b>Buse en carbure de bore</b>                                  |   |             |                   |  |  |      |   |                          |
| Buse en carbure de bore pour les appareils jusqu'à 1000 l/h - 6 | 4 | 6.415-084.0 | 6 mm              |  |  |      | En complément aux jeux de buses. Buse particulièrement résistante à l'usure avec revêtement intérieur en carbure de bore pour une utilisation en continu.   | <input type="checkbox"/> |

■ Standard. □ Accessoires optionnels.



# HD 10/25-4 CAGE PLUS

## 1.353-902.0

KÄRCHER



|   |   |             |  |  |  |  |  |  |  | Référence | Prix | Descriptif   |                          |
|---|---|-------------|--|--|--|--|--|--|--|-----------|------|--|--------------------------|
| <b>Raccord Geka</b>                         |   |             |  |  |  |  |  |  |  |           |      |  |                          |
| Raccord Geka avec embout à flexible, R 1"   | 1 | 6.388-465.0 |  |  |  |  |  |  |  |           |      | Avec manchon, R 1".  | <input type="checkbox"/> |
| Raccord Geka à filetage intérieur, R 1"     | 2 | 6.388-458.0 |  |  |  |  |  |  |  |           |      | Avec filetage intérieur, R 1".   | <input type="checkbox"/> |
| <b>Filtre d'aspiration</b>                  |   |             |  |  |  |  |  |  |  |           |      |  |                          |
| Crépine d'aspiration à eau                  | 3 | 6.414-956.0 |  |  |  |  |  |  |  |           |      | Pour l'aspiration à partir d'étangs, de citernes ou similaires, boîtier de filtre en polyamide, crépine en inox, largeur des mailles de 800 µm, raccord R 3/4" et R 1", sans clapet anti-retour.   | <input type="checkbox"/> |
| Crépine d'aspiration avec clapet antiretour | 4 | 4.730-012.0 |  |  |  |  |  |  |  |           |      | Avec clapet antiretour en laiton, raccord R 1".  | <input type="checkbox"/> |
| <b>Filtre fin à eau</b>                     |   |             |  |  |  |  |  |  |  |           |      |  |                          |
| Filtre fin à eau universel, 25 µm           | 5 | 2.637-020.0 |  |  |  |  |  |  |  |           |      | Filtre fin à eau, maillage 25 µm, température max. 50 °C. Protège l'appareil des particules de saleté dans l'eau. Quantité d'eau jusqu'à 1 200 l/h. Raccord 3/4", avec adaptateur 1".  | <input type="checkbox"/> |
| Filtre fin à eau, avec adaptateur           | 6 | 4.730-102.0 |  |  |  |  |  |  |  |           |      | À monter sur la sortie de l'appareil, 125 µm, avec adaptateur R 3/4" / R 1".   | <input type="checkbox"/> |
| Filtre fin à eau, 100 µm, R 1"              | 7 | 2.638-270.0 |  |  |  |  |  |  |  |           |      | Montage sur la sortie de l'appareil, 100 µm  | <input type="checkbox"/> |
| <b>Dispositif anti-retour</b>               |   |             |  |  |  |  |  |  |  |           |      |  |                          |
| Clapet antiretour                           | 8 | 2.641-374.0 |  |  |  |  |  |  |  |           |      | Pour éviter l'arrivée de détergents dans le réseau d'eau potable en cas de dépression. Résistant à l'eau chaude jusqu'à 80 °C - testé selon CEI 60335-2-79.  | <input type="checkbox"/> |
| <b>Accessoires haute pression divers</b>    |   |             |  |  |  |  |  |  |  |           |      |  |                          |
| Pistolet de pulvérisation                   | 9 | 2.869-067.0 |  |  |  |  |  |  |  |           |      | Temps de préparation rapide, transport facile, désactivation immédiate - le pistolet de pulvérisation est la méthode de nettoyage la plus économique pour les petites et moyennes surfaces de tout type. Pression/quantité d'eau réglable. | <input type="checkbox"/> |

■ Standard. □ Accessoires optionnels.

# HD 10/25-4 CAGE PLUS

## 1.353-902.0



|  |   | Référence   | Débit          |  |  | Prix | Descriptif  |                          |
|--|---|-------------|----------------|--|--|------|---|--------------------------|
| <b>Brosse de lavage enfichable</b>   |   |             |                |  |  |      |   |                          |
| Brosse de lavage emboîtable  | 1 | 4.113-001.0 |                |  |  |      | Utilisation universelle pour le nettoyage de surfaces. Fixation à l'aide d'un dispositif de serrage directement sur la lance. Raccord M 18 x 1,5. | <input type="checkbox"/> |
| <b>Brosse de lavage rotative</b>   |   |             |                |  |  |      |   |                          |
| Brosse de lavage rotative pour appareils à débit > 800 l/h, poils nylon    | 2 | 4.113-002.0 | 800 - 1300 l/h |  |  |      | Les brosses sont entraînées par le débit d'eau. Pour éliminer en douceur les poussières fines et le film gris sur toutes les surfaces.            | <input type="checkbox"/> |
| Brosse de lavage rotative pour appareils à débit > 800 l/h, poils naturels | 3 | 4.113-005.0 | 800 - 1300 l/h |  |  |      |   | <input type="checkbox"/> |

■ Standard. □ Accessoires optionnels.