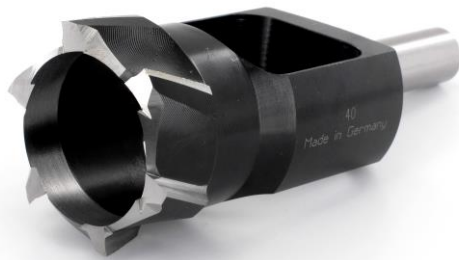




Das muss passen...und es passt immer Der FAMAG-Scheibenschneider

Geht es darum Holzstöpsel aus verschiedenen Hölzern selbst herzustellen, sind FAMAG-Scheibenschneider immer die richtige Wahl...



Auch in Zeiten der industriellen Fertigung kommt es vor, dass man Beschädigungen oder unschöne Äste im Holz „ausflicken“ muss. Dies tut man in der Regel, indem man mit einem Forstnerbohrer an der entsprechenden Stelle eine Bohrung erzeugt und diese anschließend mit einem Plättchen verschließt. Zum Teil kann man diese Plättchen fertig kaufen. Schwierig wird es dann, wenn das Plättchen aus einem bestimmten Holz und mit der gleichen Maserung des Werkstücks versehen sein soll. Dann muss man das Plättchen selbst herstellen. Jeder der dies schon mit einem

billigen Scheibenschneider versucht hat kennt die Erfahrung, dass in den meisten Fällen entweder das Plättchen nicht in die Bohrung passt oder das Plättchen so viel Spiel in der Bohrung hat, dass man eine halbe Flasche Leim in die Bohrung kippen muss damit der Zapfen hält. Unsichtbar geht anders!

Hier kommt der FAMAG-Scheibenschneider ins Spiel. Dieser wird mit höchster Präzision auf hochmodernen CNC-Schleifmaschinen geschliffen und ist von seinen Toleranzen genau auf die FAMAG-Forstnerbohrer abgestimmt. Dadurch ist immer ein strammer Sitz des Plättchens in der Bohrung gewährleistet und der Leimverbrauch bei diesem Arbeitsgang schwindet auf ein Minimum. Ist die Maserung des Holzes gut gewählt und wird das „geflickte“ Werkstück nach Einsetzen des Plättchens überschleift wird der Betrachter Mühe haben das Plättchen im Werkstück zu erkennen. Kleinen Tipp: Um die Standzeit des Scheibenschneiders zu erhöhen ist es sinnvoll, am Werkstückrand zu arbeiten. Dadurch ist der Schnittkreis des Scheibenschneiders seitlich geöffnet und die Späne können besser abgeführt werden. Dies reduziert die Reibung und Sie werden lange Freude an diesem tollen Werkzeug haben. Zusätzlich ist der FAMAG-Scheibenschneider innen konisch hinterschleift. Dies ermöglicht zum einen ein leichtes Entfernen des Plättchens und zum anderen wird auch hierdurch die Reibung des Werkzeugs auf ein Minimum reduziert.

Beste Ergebnisse erzielen Sie, wenn Sie den FAMAG-Scheibenschneider mit einem Forstnerbohrer von FAMAG kombinieren. Hierbei ist es vollkommen egal, ob Sie einen Standard-Forstnerbohrer oder einen Bormax verwenden. Es passt.

Damit Sie sich selbst von der außergewöhnlichen Qualität des FAMAG-Scheibenschneiders überzeugen können, haben wir im Monat Februar zwei FAMAG- Scheibenschneider-Sätze in unserer Online-Aktion.

Schauen Sie doch einmal rein.

