

FALCO-FIX300

Beschreibung: **FALCO-FIX300** ist ein hochfestes 2K-Harzsystem zur chemischen Verankerung im Verhältnis 10:1. Es ist schnellhärtend mit sehr hoher Haftfestigkeit, die hauptsächlich zur Verankerung von Gewindestangen und Bewehrungsstäben in Beton und Lochstein entwickelt wurde. Für kritische Überkopfbefestigungen, selbst in korrosiven Umgebungen oder feuchten Bedingungen.

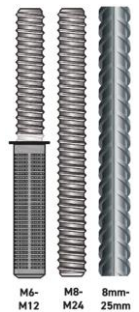
CE-geprüft:

	ungerissener Beton: Option 7 gerissener Beton: Option 1 von M8 bis M24
	Lochstein M6 bis M12
	Nachweis für Brandschutz Bewehrung 8 bis 12mm



Besondere Vorteile:

1. Enger Randabstand & geringe Abstände untereinander
2. Schnelles Gelieren und Aushärten
3. Einsatz in Voll- und Hohlmauerwerk
4. Geeignet für Einsatz in korrosiven Umgebungen
5. Anwendung in trockenem und nassem Beton oder gefluteten Löchern
6. Wird für nachträglich installierte Bewehrungsstabinstallationen unter TR029 und TR023 verwendet
7. Wird mit allen Sorten von Gewindestangen und Bewehrungsstäben gemäss TR029 verwendet
8. ETA-geprüft basierend auf einer Dübel Lebensdauer
9. WRAS zugelassen für die Verwendung mit trinkbarem Trinkwasser, Zulassung BS6920
10. LEED geprüft & VOC A+ Bewertung (flüchtiger organischer Inhalt)
11. Styrolfrei, geruchsarm, Einsatz in geschlossenen Räumen erlaubt
12. optische Farbänderung bei Durchhärtung (von **blau** nach → grau)
13. Hohe chemische Beständigkeit



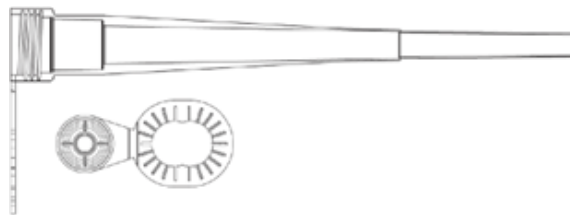
Technische Daten			
Basismaterial	Vinylesterharz	Biegemodul	1520 N/mm ² , EN ISO 178 / ASTM 790
Farbe	Nass: bläulich Durchgehärtet: grau	Zugfestigkeit	9,8 N/mm ² , EN ISO 527 / ASTM 638
Biegefestigkeit	16,0 N/mm ² , EN ISO 178 / ASTM 790	Lagerung	18 Monate ab Prod.

Verarbeitungs- und Aushärtungszeiten:

(**Kartuschentemperatur +20°C, Komplette Durchhärtung in 24h) Alle Angaben basierend auf dem mitgelieferten Mischer

Temperatur des Untergrundmaterials	-10°C**	-5°C**	+5°C	+15°C	+25°C	+35°C
Verarbeitungszeit (min.)	50'	40'	20'	9'	5'	3'
Aushärtungszeit (min.) in trockenem Bohrloch	240'	180'	90'	60'	30'	20'
Aushärtungszeit (h) in nassem Bohrloch	24	24	12	8	4	3

Originalmischer:


Auszugswerte bei Standard-Verankerungstiefen

Stahlgüte 5.8 / Beton, ck Kubik = 25N/mm ² (C20/25)						
Abmessung	Empfohlene Last		Achsabstand (S _{cr,N})	Bohrloch Ø	Anbauteil Ø	Verankerungstiefe
	Zuglast (N _{rec})	Querlast (V _{rec})	(mm)	(mm)	(mm)	(mm)
M8	9.07	5.14	160	10	9	80
M10	14.36	8.57	200	12	12	90
M12	20.86	12.00	240	14	14	110
M16	32.31	22.29	320	18	18	125
M20	49.85	34.86	400	24	22	170
M24	63.33	50.29	460	28	26	210
M30	86.71	81.43	560	35	32	280

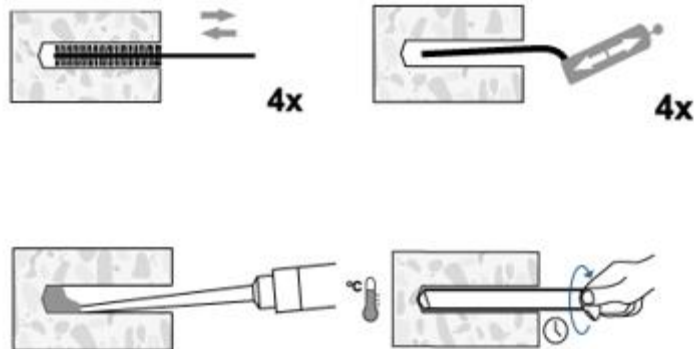
Weitere Berechnungen auf Anfrage.

**Verarbeitungs -
Hinweise:**

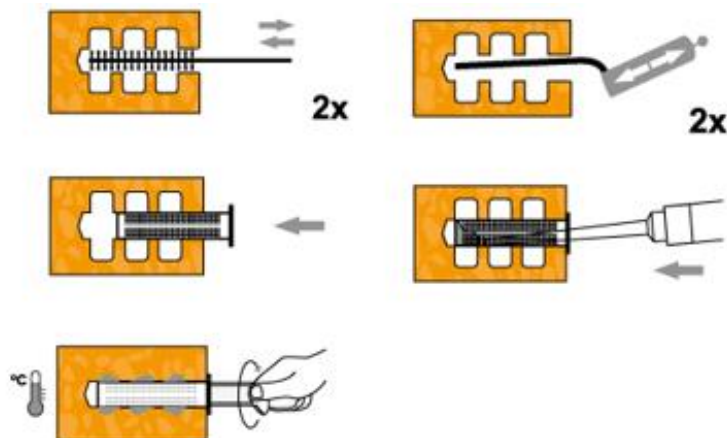


Ready to use – ohne aufschneiden einsatzbereit.

Montage Beton:



**Montage
Mauerwerk:**



Lieferform: 12 Kartuschen à 300ml / Karton

Lagerhaltung: Dieses Produkt muss bei einer Temperatur zwischen 5°C und 25°C gelagert werden. Direkte Sonneneinstrahlung vermeiden. Hohe Temperaturen verkürzen die Haltbarkeit. Die Haltbarkeit liegt bei 18 Monaten nach Herstellungs-Datum.

Unsere technischen Richtlinien sollen nach bestem Wissen beraten, sie beruhen auf zuverlässigen Versuchsreihen und praktischen Erfahrung. Die darin enthaltenen Angaben und Daten halten wir für zuverlässig, sie sind aber unverbindlich. Vor einer Verwendung dieses Produktes sind entsprechende Eigenversuche vorzunehmen, um sicherzustellen, dass das Produkt die geforderten Bedingungen erfüllt. Es gilt das jeweils neueste Produktdatenblatt, das von uns angefordert werden sollte. Im Übrigen verweisen wir auf unsere allgemeinen Geschäftsbedingungen.