

brennenstuhl®

Multifunktions-LED-Leuchte mit Solarfunktion

Multifunctional Solar LED Flood Light Projecteur LED solaire multifonctionnel Faretto solare a LED multifunzione



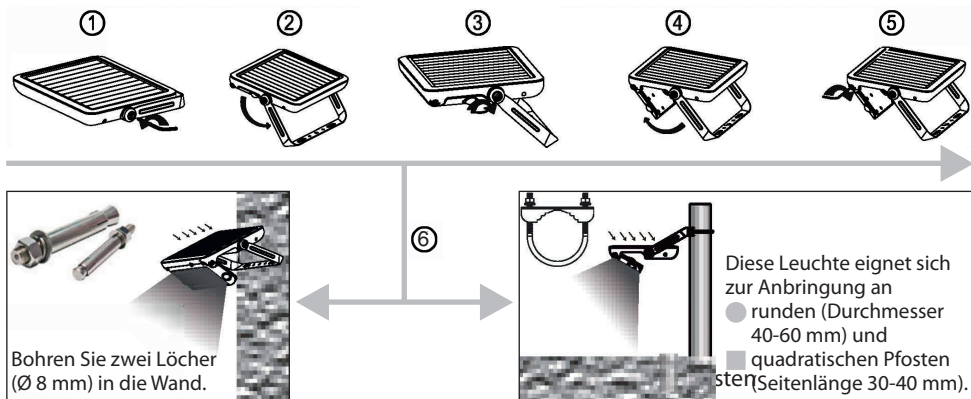
DE	Bedienungsanleitung	2
GB	User Manual	5
FR	Manuel utilisateur	8
IT	Istruzioni per l'uso	11

DE

Bedienungsanleitung Multifunktions-LED-Leuchte mit Solarfunktion

Bitte lesen und befolgen Sie alle Bedienungsanweisungen. Bewahren Sie diese Bedienungsanleitung für den späteren Gebrauch gut auf.

INSTALLATION



1. Legen Sie zunächst Leuchte, Zubehör und Werkzeuge bereit.
2. Lockern Sie den Bügel (siehe Abbildung ①) mit dem Innensechskantschlüssel, stellen Sie den gewünschten Winkel ein (siehe Abbildung ②) und ziehen Sie die Schraube gut fest (siehe Abbildung ③).
3. Lockern Sie das Lichtpaneel, ziehen Sie es heraus und stellen Sie den gewünschten Beleuchtungswinkel ein (siehe Abbildung ④). Ziehen Sie dann die Schrauben gut fest (siehe Abbildung ⑤).
4. Befestigen Sie die Leuchte an der Wand oder dem Pfosten (siehe Abbildung ⑥).

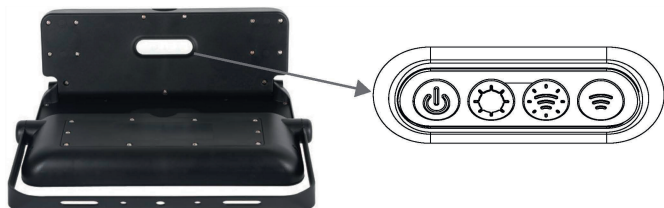
HINWEISE UND WARNUNGEN

1. Dies ist eine Leuchte mit Solarfunktion. Bitte befestigen Sie es an einem Ort, an dem sie ausreichend Sonnenlicht abbekommt.
2. Bitte beachten Sie, dass die Leuchtdauer abhängig von der Dauer des Sonnenscheins und den Wetterbedingungen ist.
3. Die Leuchte schaltet sich automatisch bei einsetzender Dämmerung ein.

4. Der intelligente integrierte Schaltkreis verfügt über einen Überlade-, Entlade- und Überspannungsschutz.
5. Die Leuchte verfügt über einen eingebauten und austauschbaren Akku. Sollten Sie einen neuen Akku benötigen, kontaktieren Sie bitte Ihren Einzelhändler.
6. Wenn der Akku herausgenommen und wieder eingesetzt oder durch einen neuen ersetzt wird, muss das Solarpanel zunächst Sonnenlicht oder einem starken Licht ausgesetzt werden, um die Leuchte zu aktivieren.
7. Die Leuchte sollte ausschließlich von qualifizierten Fachleuten auseinanderggebaut werden.
8. Bitte entsorgen Sie den Akku nicht im Hausmüll, da Explosionsgefahr besteht.

3 FUNKTIONEN

Bitte benutzen Sie die Tasten, um den gewünschten Modus einzustellen. Bei 6 Stunden Ladezeit tagsüber kann die Leuchte 3-4 Nächte leuchten.



Ein/Aus



Funktion 1 schaltet sich automatisch bei Dämmerung ein und leuchtet mit 20 % der möglichen Helligkeit.



Funktion 2 schaltet sich bei erkannter Bewegung innerhalb von ≤ 8 Metern automatisch mit voller Helligkeit (1080 lm) ein. Nach 20 Sekunden ohne erkannter Bewegung wird die Leuchte auf 3 % ihrer Helligkeit gedimmt



Funktion 3 schaltet sich bei erkannter Bewegung innerhalb von ≤ 8 Metern automatisch mit voller Helligkeit (1080 lm) ein. Nach 30 Sekunden ohne erkannter Bewegung schaltet sich die Leuchte ab.

TECHNISCHE ANGABEN

Produktname	Multifunktions-LED-Leuchte mit Solarfunktion
Leistung / Lumen	10 W / 1080 lm
Farbtemperatur	4800-5200K
LEDs	60 x SMD 2835
Li-Ion-Akku	18650 / 3,7 V / 7.200 mAh, austauschbar
Solarpaneel	6 Wp, monokristallines Silizium
Leuchtpaneel	im 135-Grad-Winkel einstellbar
Bügel	im 360-Grad-Winkel einstellbar
IP-Schutzklasse	IP65 (wasserdicht)
Beleuchtungswinkel	90°
Bewegungserkennung – Winkel / Bereich	180 ° / ≤ 8 Meter
Abmessungen	300 x 215 x 35 mm
Installationshöhe	≤ 4 Meter
Lebensdauer	35.000 Stunden
Garantie	24 Monate (12 Monate für den Akku)

PRODUKTDDETAILS**Solarfunktion****KEINE Stromkosten****Automatisches Ein-/Ausschalten****Induktiver PIR-Sensor****3 Modi****IP65 (wasserdicht)****Austauschbarer Akku****Kabellos****ENTSORGUNG****Elektrogeräte umweltgerecht entsorgen!**

Elektrogeräte gehören nicht in den Hausmüll. Gemäß Europäischer Richtlinie 2012/19/EU über Elektro- und Elektronikaltgeräte müssen verbrauchte Elektrogeräte getrennt gesammelt und einer umweltgerechten Wiederverwertung zugeführt werden. Möglichkeiten zur Entsorgung des ausgedienten Geräts erfahren Sie bei Ihrer Gemeinde- oder Stadtverwaltung.

**Umweltschäden durch falsche Entsorgung der Batterien und Akkus!**

Batterien und Akkus gehören nicht in den Hausmüll. Sie können giftige Schwermetalle enthalten und unterliegen der Sondermüllbehandlung. Geben Sie deshalb verbrauchte Batterien bei einer kommunalen Sammelstelle ab.

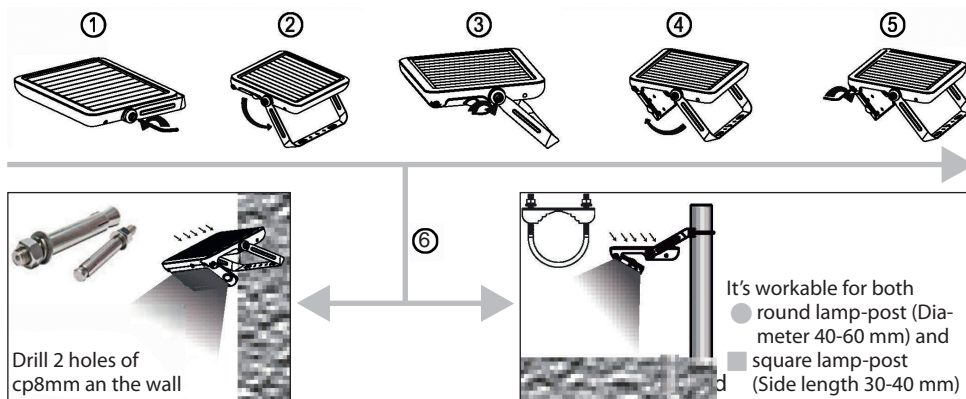
GB

User Manual

Multifunctional Solar LED Flood Light

Please read and follow all instructions to operate.
Save this manual for future reference.

INSTALLATION



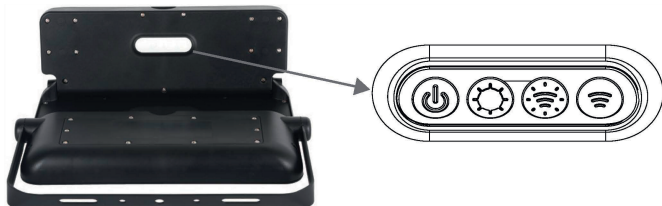
1. Prepare lamp, accessories and tools weil firstly.
2. Use the allen wrench to loosen the bracket (see picture ①, adjust it to the appropriate angle (see picture ②) and then fix the screw tightly (see picture ③).
3. Use the allen wrench to loosen the light panel, pull it out and adjust to your demanded lighting angle(see picture ④), then fix the screws tightly (see picture ⑤).
4. Fix the lamp onto the wall or lamp-post (see picture ⑥).

NOTICE & WARNING

1. This is a solar powered lamp, please install it in a location where can get enough sunshine.
2. Please note the lighting time depends an sunshine duration & weather.
3. The lamp will light up automatically at dusk.
4. Built-in intelligent IC is with over-charge, over-discharge and over-voltage protection.
5. The lamp is equipped with an internal battery pack, which is replaceable. If any need, please contact seller for correct new battery pack.
6. If the battery is taken out and put back in or replaced with new ones, please toward the solar panel to sunshine or a strong light to activate the lamp.
7. Non-professionals please da not disassemble the lamp.
8. Please da not dispose the battery with household garbage to avoid explosion.

3 WORKING MODES

Please press the buttons and adjust to the demanded working mode.
Charge 6 hours one day, it can work for 3-4 nights.



On/Off



Working mode 1 automatically turns on at dusk and remains 20% brightness.



Working mode 2 automatically turns on to full brightness (1080 lm) when motion is detected in the range ≤ 8 mtrs and then turns to 3% brightness in 20 seconds of no motion.



Working mode 3 automatically turns on to full brightness (1080 lm) when motion is detected in the range ≤ 8 mtrs and then turns off in 30 seconds of no motion.

SPECIFICATION

Product Name	Multifunctional Solar LED Flood Light
Power/Lumen	10W / 1080LM
Colour temperature	4800-5200K
LEDs	SMD2835*60PCS
Li-ion Battery	18650 / 3.7V / 7200 mAh, replaceable
Solar Panel	6 Wp, Mono Crystalline Silicon
Lighting Panel	135° Adjustable
Bracket	360° Adjustable
IP Degree	IP65 waterproof
Beam Angle	90°
Detection Angle/Area	180° / ≤ 8 Mtrs
Dimension	300*215*35 MM
Installation Height s	≤ 4 Mtrs
Lifespan	35,000 hrs
Warranty	24 months warranty (12 months warranty for battery)

FEATURES



Solar Powered



ZERO Electricity Cost



Light on/off Automatically



PIR Inductive



3 Working Modes



IP65 Waterproof





Battery Replaceable



Cordless

DISPOSAL

 **Dispose of electrical devices in an environmentally compatible manner!**
Do not throw electronic devices away with the house rubbish. In accordance with European Guideline 2012/19/EU for electronic and old electronic devices, used electronic devices must be collected separately and disposed of in an environmentally sound recyclable manner. you can learn more about the disposal options for the used devices at your municipal or city administration.

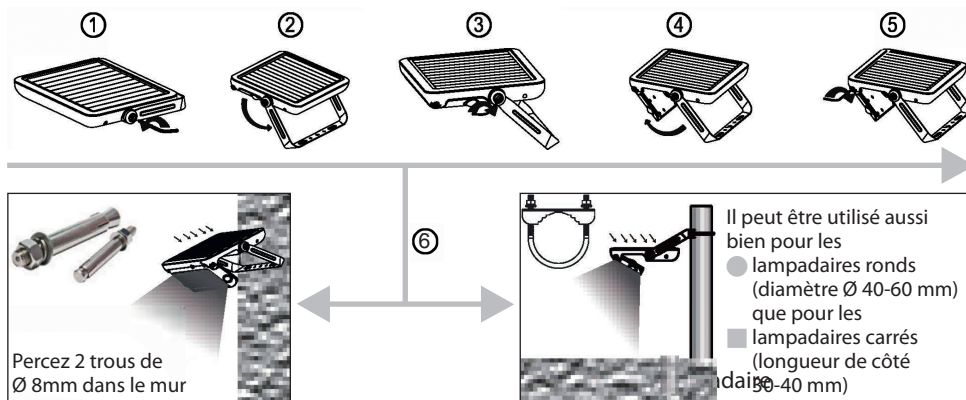
 **Incorrect disposal of batteries rechargeable batteries can harm the environment!**
Batteries and rechargeable batteries do not belong in the household waste. They can contain poisonous heavy metals and are subject to treatment as hazardous wastes. Take your used batteries to a municipal collection site.

FR

Mode d'emploi Projecteur hybride LED portable

Veuillez lire et suivre toutes les instructions pour le faire fonctionner. Conservez ce manuel pour toute consultation future

INSTALLATION



1. Commencez par bien préparer la lampe, les accessoires et les outils.
2. Utilisez la clé Allen pour desserrer le crochet (voir image ①), l'ajuster à l'angle approprié (voir image ②) puis fixer fermement la vis (voir image ③).
3. Utilisez la clé allen pour desserrer le panneau lumineux, le sortir et l'ajuster à l'angle d'éclairage demandé (voir image ④) puis fixer fermement les vis (voir image ⑤).
4. Fixez la lampe sur le mur ou le lampadaire (voir image ⑥).

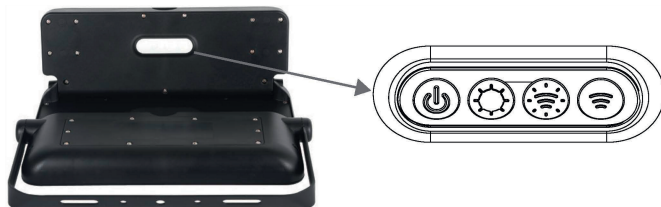
AVIS & AVERTISSEMENT

1. Il s'agit d'une lampe qui fonctionne à l'énergie solaire, veuillez l'installer dans un endroit où elle peut recevoir suffisamment de soleil.
2. Veuillez noter que la durée d'éclairage dépend de la durée d'ensoleillement & du temps.
3. La lampe s'allumera automatiquement au crépuscule.
4. Circuit intégré intelligent doté d'une protection contre les surcharges, les décharges excessives et les surtensions.
5. La lampe est équipée d'une batterie interne qui est remplaçable. En cas de besoin, veuillez contacter le vendeur pour obtenir une nouvelle batterie correcte.

6. Si la batterie est retirée et remise en place ou remplacée par de nouvelles batteries, veuillez diriger le panneau solaire vers le soleil ou une lumière forte pour activer la lampe.
7. Les non-professionnels sont priés de ne pas démonter la lampe.
8. Veuillez ne pas jeter la batterie avec les ordures ménagères pour éviter toute explosion.

3 MODES DE FONCTIONNEMENT

Veuillez appuyer sur les boutons et vous régler sur le mode de fonctionnement demandé. Chargé durant 6 heures pendant une journée, il peut fonctionner 3-4 nuits.



Marche/Arrêt



Mode de fonctionnement 1 s'allume automatiquement au crépuscule et conserve une luminosité de 20 %.



Mode de fonctionnement 2 s'allume automatiquement à pleine luminosité (1080 lm) lorsqu'un mouvement est détecté dans la zone ≤ 8 mètres et passe ensuite à une luminosité de 3 % s'il n'y a pas de mouvement durant 20 secondes.



Mode de fonctionnement 3 s'allume automatiquement à la pleine luminosité (1080 lm) lorsqu'un mouvement est détecté dans la zone ≤ 8 mètres puis s'éteint s'il n'y a pas de mouvement durant 30 secondes.

SPÉCIFICATION

Nom du produit	Projecteur LED solaire multifonctionnel
Puissance/Lumen	10W / 1080LM
Couleur de la température LED	4800 - 5200 K
Batterie Li-ion	SMD2835*60PIÈCES
Panneau solaire	18650 / 3,7 V / 7200 mAh, remplaçable
Panneau lumineux	6 Wp, Silicium monocristallin
Crochet	135° Ajustable
Indice IP	360° Ajustable
Angle de rayonnement	IP65 étanche
Angle de détection/Zone	90°
Dimensions	1800/ ≤ 8 mètres
Hauteur d'installation	300*215*35 mm
Durée de vie	≤ 4 mètres
Garantie	35 000 heures
	24 mois de garantie (12 mois de garantie pour la batterie)

CARACTÉRISTIQUES



Fonctionne à l'énergie solaire



ZÉRO coût d'électricité



Allumage et extinction automatique de la lumière



Inductif PIR



3 modes de fonctionnement



IP65 étanche



Batterie remplaçable



Sans fil

TRAITEMENT DES DÉCHETS



Éliminez les appareils électriques en respectant l'environnement !

Les appareils électroniques n'ont pas leur place dans les ordures ménagères. Conformément à la directive européenne 2012/19/CE sur les appareils électriques et électroniques, les appareils électriques usagers doivent être collectés séparément et déposés dans un centre de recyclage respectueux de l'environnement. Vous pouvez connaître les possibilités de traitement des déchets de l'appareil ayant servi auprès de votre administration communale ou municipale.



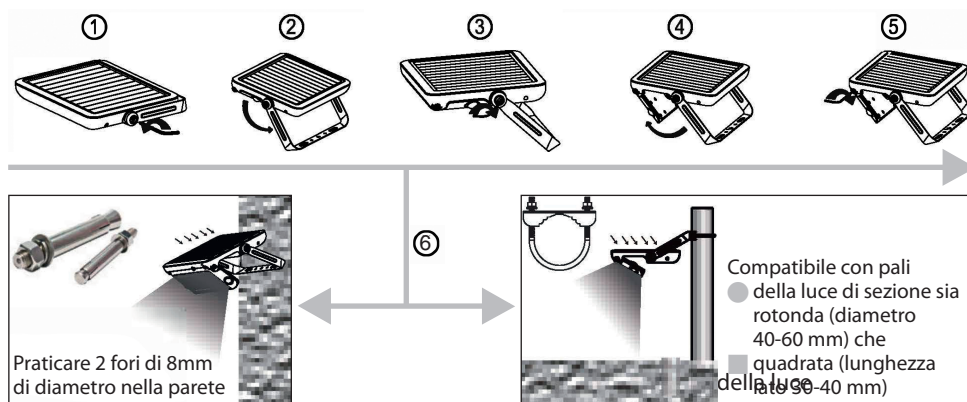
Dommages environnementaux suite à un mauvais traitement des déchets relatif aux piles et

accus ! Piles et accus n'ont pas leur place dans les ordures ménagères. Ils peuvent contenir des métaux lourds toxiques et sont soumis à un traitement des déchets spécial. Par conséquent, rendez les piles usées auprès d'un centre de collecte communal.

IT Istruzioni per l'uso Faretto solare a LED multifunzione

Leggere ed osservare tutte le istruzioni per l'uso del prodotto. Conservare il presente manuale per la consultazione futura.

INSTALLAZIONE



1. Per prima cosa preparare con cura il faretto, gli accessori e gli attrezzi.
2. Utilizzare la chiave a brugola per allentare la staffa (figura 1), regolarla alla giusta angolazione (figura 2) quindi stringere bene la vite (figura 3).
3. Utilizzare la chiave a brugola per allentare il pannello luminoso, estrarlo e regolarlo all'angolo d'illuminazione desiderato (figura 4), quindi stringere bene le viti (figura 5).
4. Fissare il faretto alla parete o al palo della luce (figura 6).

AVVISO E AVVERTENZA

1. Questo faretto è una lampada alimentata ad energia solare, pertanto deve essere installato in un punto in cui possa ricevere sufficiente luce solare.
2. Tenere presente che il tempo di illuminazione dipende dalla durata dell'esposizione e dalle condizioni metereologiche.
3. Il faretto si accende automaticamente al crepuscolo.
4. Il circuito integrato intelligente, incorporato nel faretto, è dotato di protezione da sovraccarico, sovrascarica e sovratensione.
5. Il faretto è dotato di un pacco batterie interno sostituibile. In caso di necessità, contattare il rivenditore per informazioni sul tipo adatto per la sostituzione.

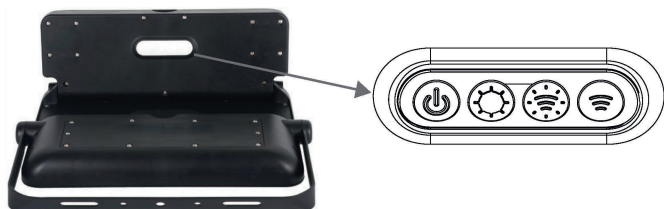
IT

Istruzioni per l'uso

6. In caso di rimozione e reinserimento del pacco batterie o di sostituzione dello stesso con uno nuovo, rivolgere il pannello solare verso la luce del sole o verso una sorgente luminosa intensa per attivare il faretto.
7. Il faretto non può essere smontato da personale non qualificato.
8. Non smaltire le batterie con i rifiuti domestici per evitare esplosioni.

3 MODALITÀ DI FUNZIONAMENTO

Premere i pulsanti e selezionare la modalità di funzionamento desiderata. Con una ricarica di 6 ore effettuata in un giorno, il prodotto può funzionare per 3-4 notti.



Accensione (ON)/Spegnimento (OFF)



Modalità di funzionamento 1 si accende automaticamente al crepuscolo mantenendo un livello di luminosità del 20%.



Modalità di funzionamento 2 si attiva automaticamente alla piena luminosità (1080 lm) quando viene rilevato un movimento nel raggio di ≤ 8 m per poi ritornare al 3% della luminosità dopo 20 secondi in assenza di ulteriori movimenti.



Modalità di funzionamento 3 si attiva automaticamente alla piena luminosità (1080 lm) quando viene rilevato un movimento nel raggio di ≤ 8 m per poi spegnersi nuovamente dopo 30 secondi in assenza di ulteriori movimenti.

SPECIFICHE TECNICHE

Nome del prodotto	Faretto solare a LED multifunzione
Potenza/Lumen	10W / 1080LM
Colore della temperatura LED	4800 - 5200 K
Batteria agli ioni di litio	SMD2835*60PZ.
Pannello solare	18650 / 3,7 V / 7200 mAh, sostituibile
Pannello d'illuminazione	6 Wp, silicio monocristallino
Staffa	Regolabile a 135°
Codice IP	Regolabile a 360°
Angolo del fascio	IP65 a tenuta stagna
Angolo/area di rilevamento	90°
Dimensioni	1800 / ≤8 m
Altezza di installazione	300x215x35 mm
Vita utile	≤ 4 m
Garanzia	35.000 ore
	garanzia di 24 mesi (12 mesi per la batteria)

CARATTERISTICHE**Alimentato ad energia solare****ZERO consumi****Accensione/spegnimento automatici****PIR induttivo****3 modalità di funzionamento****IP65 a tenuta stagna****Batteria sostituibile****Senza cavi****SMALTIMENTO****Smaltire gli apparecchi elettrici in modo ecocompatibile!**

Gli apparecchi elettronici non devono essere messi con i rifiuti domestici. Conformemente alla direttiva europea 2012/19/UE sugli apparecchi elettrici ed elettronici gli apparecchi elettrici usati devono essere raccolti separatamente e riciclati in modo ecocompatibile. Si possono richiedere le modalità di smaltimento dell'apparecchio inutilizzato presso la propria amministrazione comunale o cittadina.

**Danni ambientali causati da un errato smaltimento di batterie e accumulatori!**

Batterie ed accumulatori non fanno parte dei rifiuti domestici. Possono contenere metalli pesanti velenosi e devono essere trattati come rifiuti speciali. Di conseguenza le batterie usate devono essere conferite a un centro di raccolta comunale.







brennenstuhl®

lectra technik ag
Blegistrasse 13 · CH-6340 Baar
www.brennenstuhl.com

0434343/1220

