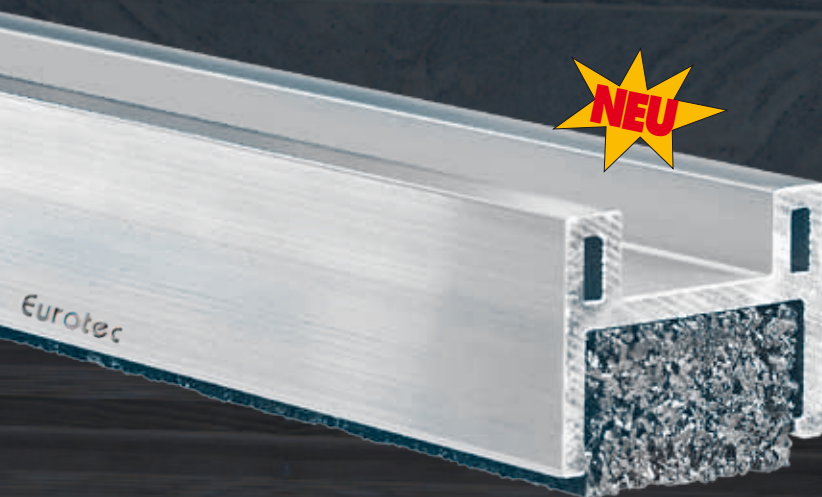


Der Spezialist für Befestigungstechnik

**Eurotec**

# Aluminium- Funktionsleiste

**Aktuell  
2010**



## Aluminium-Funktionsleiste

Art.-Nr.	Abmessung	Material	VPE
945510	29 x 34 x 1750 mm	Aluminium / Granulat	10

- sehr geringe Aufbauhöhe, z.B. Profilhöhe 29 mm + Diele 24 mm = 53 mm
- Trittschalldämmung durch im Profil eingefasstes Kunststoffgranulat
- Aluminium rostet nicht und ist extrem witterungsbeständig

Die Alu-Funktionsleiste eignet sich hervorragend für den Bau von Holzterrassen die nicht hoch aufgebaut werden können, z.B. Überbauung von Steinterrassen, auf Balkonen und Dachterrassen.



## Profil-Bohrschraube

Bohrschraube für die Funktionsleiste  
für Dielenstärken 21 - 25 mm

Art.-Nr.	Abmessung	Material	VPE
905559	5,5 x 46 mm	Edelstahl	200



Weitere  
technische Informationen  
siehe [www.e-u-r-o-tec.de](http://www.e-u-r-o-tec.de)

## E.u.r.o.Tec GmbH

Unter dem Hofe 5 · D-58099 Hagen

Tel. 0049 (0)2331 62 45-0

Fax 0049 (0)2331 62 45-200

email: [info@e-u-r-o-tec.de](mailto:info@e-u-r-o-tec.de) · [www.e-u-r-o-tec.de](http://www.e-u-r-o-tec.de)

*Im Gegensatz zu  
Holzunterkonstruktionen  
ist dieses Profil immer  
gerade und formstabil.*

