

Farbqualität für höchste Ansprüche.

Une qualité des couleurs pour répondre aux plus hautes exigences.



Wir bekennen Farbe zu erstklassiger Beschichtungsqualität

Unsere Standardfarben bieten eine Farbbeschichtung, die auch langfristig höchsten Ansprüchen genügt. Die hochwetterfesten Pulverlacke sind von unabhängigen Fachstellen geprüft und überzeugen mit einer erstklassigen Farbqualität, welche Ästhetik, Umweltverträglichkeit und Wirtschaftlichkeit miteinander verbindet.

36 Farben in neuer Qualität

Die hochwetterfesten (HWF) und tiefmatten Pulverlacke, die wir Ihnen in 36 Standardfarben und nach den Vorgaben der Gütegemeinschaften GSB und/oder Qualicoat anbieten, weisen viele Vorteile gegenüber herkömmlichen Pulversystemen auf: Sie besitzen eine hohe Farb- und Glanzstabilität sowie eine hohe Dauerhaftigkeit, zudem sind sie besonders beständig gegen Auskreiden. Die Farben sind gegliedert in vier Gruppen: Monochrom, Color, Metallisé und DURAxal. DURAxal ist eine Alternative zu anodisierten Oberflächen mit einem feinen Oberflächenverlauf. Alle Grau-, Bunt- und Metallisé Farben besitzen eine feinstrukturierte Oberfläche.

Vorteile:

- Dauerhaft: Hochwetterfeste Farben bieten längere Farb- und Glanzstabilität als herkömmliche Pulverlacke
- Feinstrukturiert: weniger kratzanfällig, homogene Strukturausprägung
- Tiefmatt: samtige Oberfläche ohne störende Reflexionen
- Schmutzabweisende Eigenschaften verlängern die Intervalle zwischen Unterhaltsreinigungen

Ökologie:

- Keine toxischen Inhaltsstoffe
- Umweltschonend gefertigt durch Pulverlackierung

Ökonomie:

- Wertbeständige Oberfläche
- Problemlose Fassadenreinigung
- Maximaler Materialnutzungsgrad

Nous affichons la couleur pour un revêtement de qualité supérieure

Nos couleurs standard offrent un revêtement de couleur qui répond aux plus hautes exigences, même à long terme. Les laques pulvérulentes extrêmement résistantes aux intempéries sont contrôlées par des organismes indépendants et convainquent avec une qualité des couleurs inégalée alliant l'esthétique, le respect de l'environnement et la rentabilité.

36 teintes dans une nouvelle qualité

Les laques pulvérulentes à haute résistance aux intempéries et d'un mat profond que nous vous proposons en 36 teintes standard et en conformité avec les organismes de qualité GSB et/ou Qualicoat présentent de nombreux avantages par rapport aux systèmes de poudre conventionnels: elles se caractérisent par une haute conservation de leur brillant, une grande stabilité de teinte et une durabilité élevée. En plus, elles sont extrêmement résistantes au farinage.

Les teintes sont divisées en quatre groupes: Monochrome, Color, Metallisé et DURAxal. DURAxal est une alternative aux surfaces anodisées. Toutes les couleurs grises, vives et métallisées possèdent une surface finement structurée.

Avantages:

- Durables: les couleurs à haute résistance aux intempéries offrent une meilleure stabilité de teinte et du brillant que les laques pulvérulentes conventionnelles
- Finement structurées: moins sensibles aux rayures, structure homogène
- Mat profond: surface veloutée sans reflets gênants
- Des propriétés anti-salissure prolongent les intervalles entre les nettoyages d'entretien

Ecologie:

- Sans composants toxiques
- Fabrication écologique par revêtement en poudre

Economie:

- Surface résistante aux intempéries
- Nettoyage des façades sans problème
- Taux d'utilisation maximal du matériau

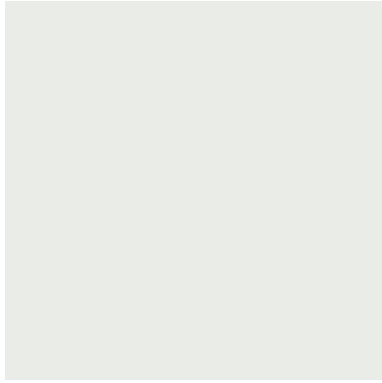
Hauptsitz der IGP Pulvertechnik in Stelz (Kirchberg SG)

Siège principal de l'IGP Pulvertechnik à Stelz (Kirchberg SG)



Monochrom

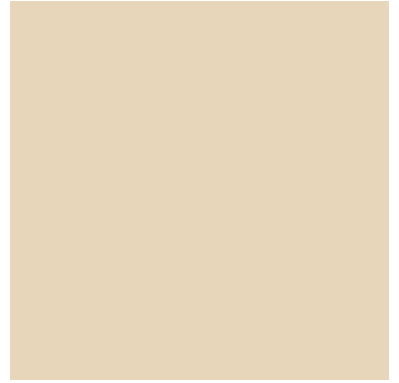
Monochrome



591TA 90160 A10
verkehrsweiss
blanc signalisation



591TA 70350 A10
lichtgrau
gris clair



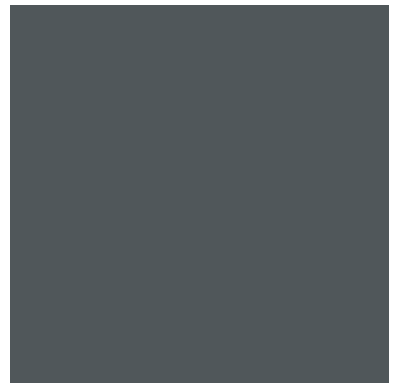
591TA 10150 A10
hellelfenbein
ivoire clair



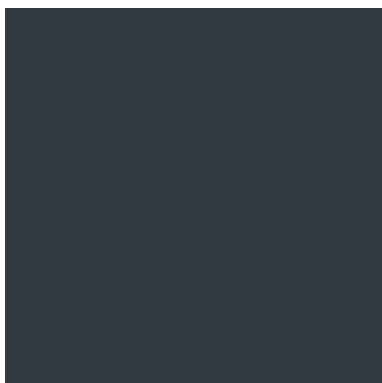
591TA 70440 A10
seidengrau
gris soie



591TA 70400 A10
fenstergrau
gris fenêtre



591TA 70110 A10
eisengrau
gris fer



591TA 70160 A10
anthrazitgrau
gris anthracite



591TA 77600 A10
schiefergrau
gris ardoise



591TA 80190 A10
graubraun
brun gris

Color
Color



591TA 10230 A10
verkehrsgelb
jaune signalisation



591TA 30050 A10
weinrot
rouge vin



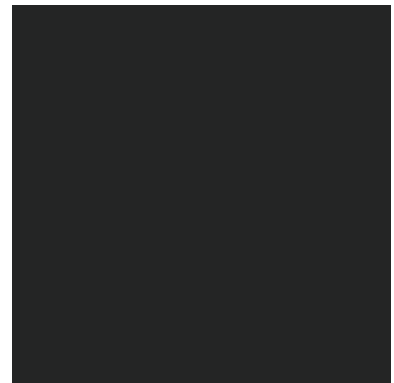
591TA 50020 A10
ultramarinblau
bleu outremer



591TA 61792 A10
signalgrün
vert de sécurité



591TA 60050 A10
moosgrün
vert mousse



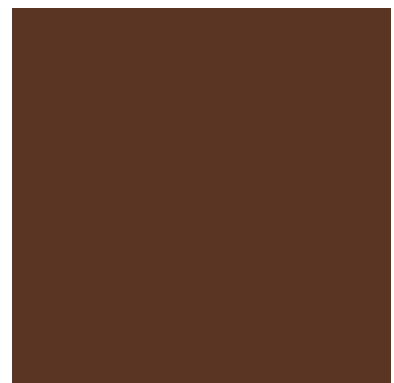
591TA 90050 A10
tiefschwarz
noir foncé



591TA 80010 A10
ockerbraun
brun terre de Sienne



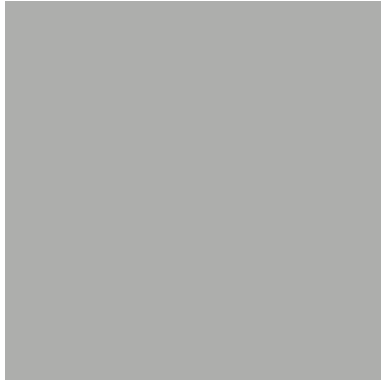
591TA 80030 A10
lehmbraun
brun argile



591TA 80110 A10
nussbraun
brun noisette

Metallisé

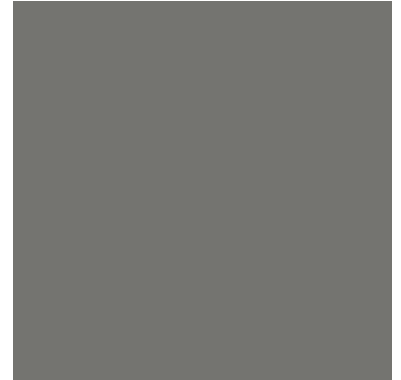
Metallisé



591TE 90060 A10
weissaluminium
aluminium blanc



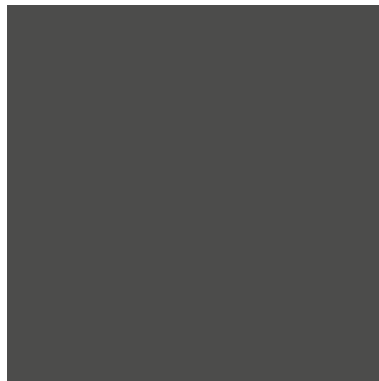
591TE 71382 A10
ascheglimmer
cendré mica perlé



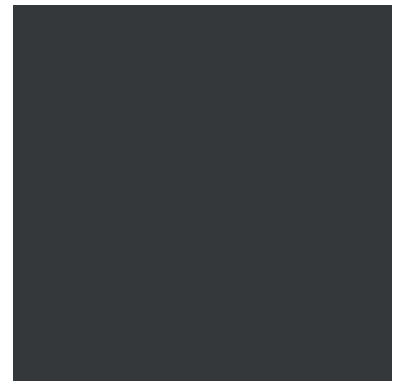
591TE 90070 A10
graualuminium
aluminium gris



591TE 71384 A1M
zinkglimmer
zinc mica perlé



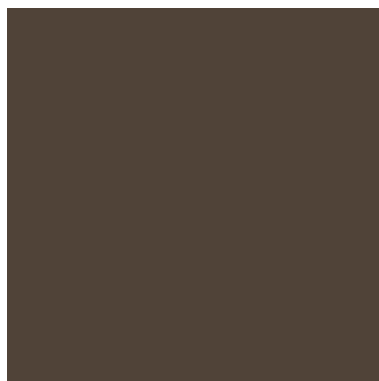
591TE 71386 A10
eisenglimmer
fer mica perlé



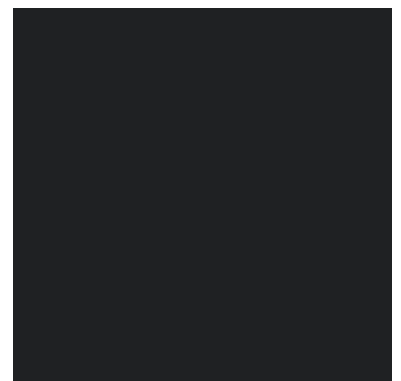
591TE 71387 A10
hammerglimmer
marteau mica perlé



591TE 61833 A10
goldglimmer
or mica perlé



591TE 81576 A3F
terraglimmer
terre mica perlé

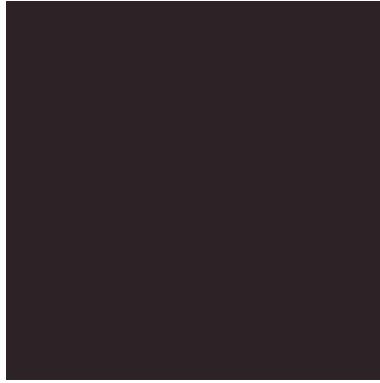


591TE 90110 A1M
graphitglimmer
graphite mica perlé

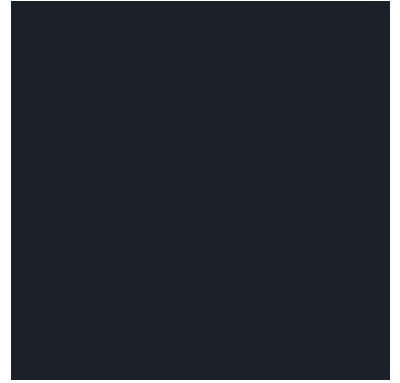
DURAxal/
DURAxal/



4201E 90066 A3F xal-Trend 4
wolkengrau
gris nuage



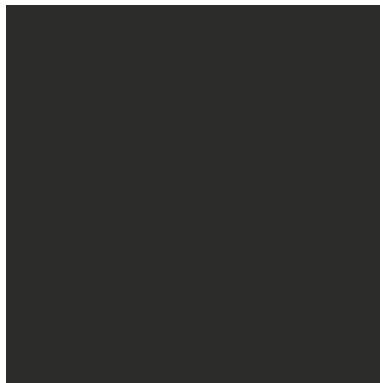
4201H 31210 A3F xal-Trend 5
aubergine
aubergine



4201H 51578 A3F xal-Trend 7
marineblau
bleu marine



4201E 75305 A3F xal-Classic 37
umbragrau
gris terre d'ombre



4201E 82306 A3F xal-Classic 38
asphaltgrau
gris asphalte



4201A 90050 A10 xal-Trend 9
nachtschwarz
noir nuit



4201E 82301 A3F xal-Classic 32
bausilber
argent de construction



4201E 82303 A3F xal-Classic 33
baubronze
bronze de construction



4201E 82304 A3F xal-Classic 34
mokka Braun
brun moka

Farbqualität von Schweizer aus dem eigenen Lackierwerk

Mit unseren internen und externen Qualitätskontrollen verfolgen wir ein klares Ziel: Ihnen jederzeit eine erstklassige und nachhaltige Beschichtungsqualität zu bieten.

Zertifiziert und kontrolliert

Sämtliche von uns angebotenen hochwetterfesten Pulverlacke sind vom Institut Bauen und Umwelt (IBU-D) mit einer verifizierten Umweltproduktdeklaration (EPD) ausgezeichnet. Zudem sind wir Qualicoat-Mitglied. Das Label garantiert seit über 25 Jahren eine ausgezeichnete Vorbehandlung, Beschichtung und Beschichtungstechnik bei Metall- und Fassadenbauern. Bei den Qualitätstests von Qualicoat werden zentrale Parameter wie Beständigkeit gegenüber Essigsäuresalz, Haftung des Lacks am Substrat und Witterungsbeständigkeit geprüft. Des Weiteren tragen auch unsere intern durchgeführten Kontrollen in einem Lichttunnel massgeblich zur Qualitätssicherung Ihres Lackierguts auf höchstem Niveau bei.

- EPD-Auszeichnung nach ISO 14025
- Qualicoat geprüft
- Qualitätssicherung intern (Lichttunnel-Tests)

La qualité des couleurs de Schweizer issue de notre propre usine de laquage

Nos contrôles de qualité internes et externes ont un objectif très précis: vous offrir à tout moment une qualité de revêtement exceptionnelle et durable.

Certifié et contrôle

Toutes les laques pulvérulentes à haute résistance aux intempéries ont obtenu une déclaration environnementale (EPD) vérifiée de l'Institut Bauen und Umwelt (IBU-D). De plus, nous sommes membre de l'association Qualicoat – le label est synonyme depuis plus de 25 ans d'un prétraitement, d'un revêtement et d'une technique de revêtement irréprochables – pour garantir la qualité du revêtement des constructeurs métalliques et de façades. Dans les tests de qualité de Qualicoat, des paramètres essentiels tels que la résistance aux sels acides, l'adhésion de la laque sur le substrat et la résistance aux intempéries sont contrôlés. Nos contrôles réalisés en interne dans un tunnel de lumière jouent un rôle essentiel dans l'assurance de la qualité de votre produit thermolaqué au plus haut niveau.

- Label EPD selon ISO 14025
- Testé par Qualicoat
- Assurance de la qualité en interne (tests par tunnel de lumière)



Lackierwerk Hedingen: Nach automatisierter Lackierung erfolgt die manuelle Nachkontrolle.

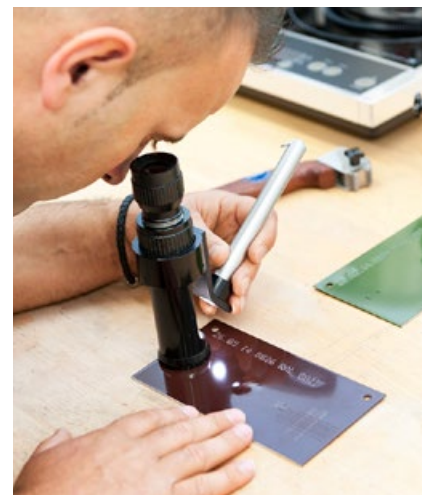
Usine de laquage Hedingen: après le laquage automatisé intervient un contrôle de suivi manuel.

Bei den Qualitätskontrollen im Lichttunnel werden auch kleinste Lackierfehler aussortiert.

Les contrôles de qualité dans le tunnel lumière permettent de détecter les moindres défauts de peinture.

Die internen Qualitätstests von Schweizer garantieren eine erstklassige Beschichtungsqualität.

Les tests de qualité en interne garantissent une qualité de revêtement supérieure.

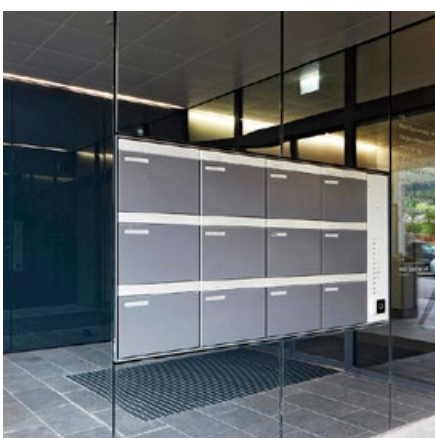
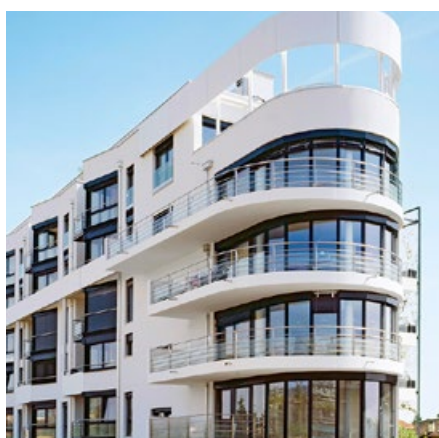
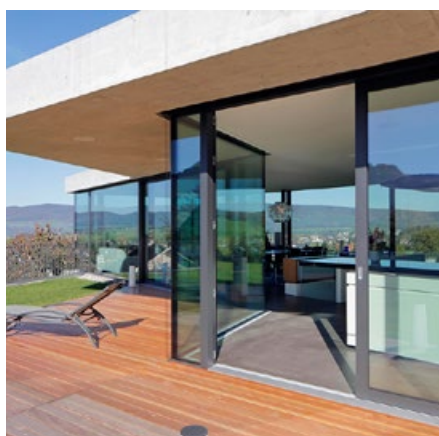
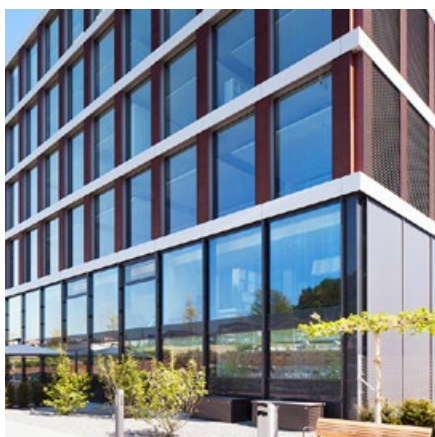


Unsere Referenzen

Lackieren Sie Ihr Objekt pflegeleichter, markant farbstabiler und resistenter gegen Bewitterung. Mit unserer über 40-jährigen Erfahrung im Metall- und Fassadenbau sind wir Ihr idealer Partner für eine hochqualitative, fristgerechte und ökologische Lösung. Neben dieser Farbkollektion an hochwetterfesten Pulverlacken bieten wir Ihnen auch Lackierungen in über 2000 weiteren RAL- oder NCS-Farben sowie die Anodisierung von Oberflächen an.

Nos références

Appliquez à votre objet un revêtement plus facile à entretenir, d'une stabilité de teinte accrue et plus résistant aux intempéries. Avec plus de 40 ans d'expérience dans la construction métallique et de façades, nous sommes votre partenaire idéal pour une solution de haute qualité, écologique et respectant les délais. À côté de cette collection, nous vous proposons également des laquages dans plus de 2000 autres couleurs RAL ou NCS ainsi que l'anodisation de surfaces.



Ernst Schweizer AG, Metallbau
CH-8908 Hedingen
Telefon +41 44 763 61 11
Telefax +41 44 763 61 19
www.schweizer-metallbau.ch

Ernst Schweizer AG, Metallbau
Avenue d'Epenex 6, CH-1024 Ecublens VD
Téléphone +41 21 631 15 40
Téléfax +41 21 631 15 49
www.schweizer-metallbau.ch