

Falt- und Schiebebeschlagsysteme

Möbel



Willkommen

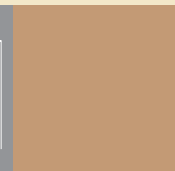
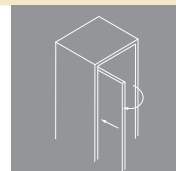
Zur Hawa AG

Seit 1965 dreht, schiebt und faltet sich bei uns alles um Beschläge. Und um die faszinierenden Anwendungen, die sich unseren Kunden damit eröffnen. So sind wir in unseren Geschäftsfeldern Baubeschläge Glas/Metall, Baubeschläge Holz, Baubeschläge für Schiebeläden sowie Möbelbeschläge zu einer international anerkannten Adresse geworden. Dabei setzen wir seit jeher auf Schweizer Qualität. Produziert wird in Mettmenstetten, trotz eines Exportanteils von mittlerweile über 80 %. Nicht zuletzt deshalb, weil auch unsere Geschäftsphilosophie nach wie vor auf typisch schweizerischen Werten wie Genauigkeit, Sicherheit und Beständigkeit beruht.

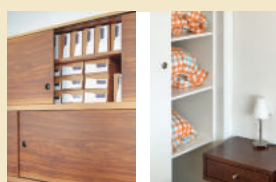
Zu dieser Broschüre

Möbel sind Teil jedes Lebensbereichs und Hawa Beschlagtechnologie macht mehr aus Möbeln. Vom einfachen Büroschrank bis zur grosszügig dimensionierten Küchenfront, vom raffinierten Kleinstmöbel bis zum begehbaren Traum von einer Raumlösung stehen Ihnen mit Möbelbeschlägen von Hawa sämtliche Türen offen. Dabei bauen Sie konsequent auf typische Hawa Vorteile wie hochwertige Verarbeitung, Montagefreundlichkeit und erstklassiger Schiebekomfort. Die vorliegende Broschüre soll Ihnen Inspirationen und Eindrücke zu den ästhetischen, funktionellen und ökonomischen Qualitäten unserer Möbelbeschlagsysteme vermitteln.

Schieben	ab Seite 4
Stapeln	ab Seite 9
Seitlich einschieben	ab Seite 10
Falten	Seite 14

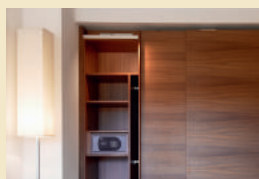


Inhalt



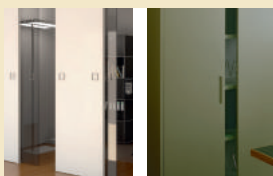
Seite 4/5

HAWA-Miniroll 15/25
HAWA-Dorado 40/IS-40/MS



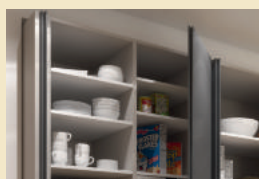
Seite 6/7

HAWA-Antea 50-80/FS



Seite 8/9

HAWA-Ordена 70/P-70/F
HAWA-Aperto 40/F



Seite 10/11

HAWA-Concepta 25/30/50



Seite 12/13

HAWA-Folding Concepta 25



Seite 14

HAWA-Multifold 30-30/W

Für unten laufende Schrankschiebetüren

HAWA-Miniroll 15/25



Top Handwerk, top Laufwerk:
HAWA-Miniroll 15/25.



Das Prinzip

Fast könnte man sich fragen, warum dieser Beschlag nicht Maxiroll heisst. Denn der HAWA-Miniroll 15/25 bietet maximale Vorteile für leichte Möbelschiebetüren bis 15 bzw. 25 kg Gewicht. Angefangen bei der Montage, die besonders einfache Möbelkonstruktionen erlaubt. Erst recht keine Wünsche offen lässt der Schiebekomfort – dank hochwertigen Laufwerken mit Gleit- bzw. Kugellagern und integrierten, stufenlos positionierbaren Schienenpuffern mit Rückhalterung. Erfreulicherweise ist es nie zu spät für einen HAWA-Miniroll 15/25: Er lässt sich bei offenen Regalen auch nachträglich problemlos einbauen.

Technische Vorgaben

Max. Türgewicht	15, 25 kg
Min. Türdicke	19 mm
Höhenverstellbar	± 2 mm

Öffnet effizienten Möbelkonstruktionen Tür und Tor:
HAWA-Miniroll 15/25.

Die Vorteile

- Grosse Laufrollen mit exzellenten Laufeigenschaften und farblos oder dunkel eloxierten Laufschienen.
- Boden und Oberboden (Deckel) dank eingeleimten, identischen Lauf- und Führungsschienen ab 19mm möglich.
- Sowohl für einliegende Fronten wie auch für Türen, die über die Schrankseiten hinaus laufen.
- Ermöglicht flexible Türdicken dank frei wählbarer Distanz der Schienen.
- Einfache Höhenverstellbarkeit durch Exzenterbolzen



Für einliegende und halbeinliegende Schrankstiebetüren

HAWA-Dorado 40/IS – 40/MS



Oben einliegend, unten vor dem Schrank laufende Türen: eine von zwei HAWA-Dorado-Varianten.

Das Prinzip

Den HAWA-Dorado 40/IS bringt so schnell nichts aus der Laufruhe. Denn sein lang bewährtes, robustes Laufwerk sorgt sowohl beim Schieben wie beim Montieren für komfortable Verhältnisse. Das liegt unter anderem am patentierten Aufhängesystem mit einem 35-mm-Einbohrtopf, mit dem sich das Ein- und Aushängen der Schiebetüren besonders leicht gestaltet. Je nach Beanspruchung empfiehlt sich der HAWA-Dorado 40/IS für einliegende Türen mit Einpunkt- oder der HAWA-Dorado 40/MS für halbeinliegende Türen mit Zweipunkt-Führung – damit steht auch breiten Möbeltüren nichts im Weg.

Die Vorteile

- Stufenlose Höhen- und Seiteneinstellung ohne Aushängen der Türen bei frei zugänglichem Schrankinneren.
- Ein- und Aushängen der Schiebetüren bei fester Verblendung von unten oder bei demontierter Blende von der Frontseite.
- Effiziente Punktführung oder stabile Zweipunktführung der Türen.
- Mittlere vorn laufende Schiebetüren können durch zusätzlichen Mittelpuffer fixiert und nach beiden Seiten geschoben werden.
- Hochwertiges Dämpfeinzugsystem für sanftes Abbremsen und Stoppen der Türen.

Technische Vorgaben

Max. Türgewicht	40 kg
Türdicke	19, 22 und 25 mm
Aufhängetopf	35 mm
Höhenverstellbar	± 3 mm



Für vorliegende Schrankschiebetüren aus Holz und Glas

HAWA-Antea 50–80/FS

Das Prinzip

Der HAWA-Antea 50–80/FS macht Ihnen den Umgang mit grossflächigen, schweren Möbeltüren aus Holz und/oder Glas ganz leicht. Denn dieser Beschlag bewegt bis zu vier Quadratmeter grosse Türflächen sanft und leise. Und sieht dabei auch optisch gut aus – weil keine Befestigungsschrauben oder Funktionsteile sichtbar sind. Zudem erschliesst der HAWA-Antea 50–80/FS Ihren Möbelkonstruktionen die Vielseitigkeit eines modular aufgebauten Systems mit nicht weniger als vier attraktiven Glas-Gestaltungsvarianten: Von der puristisch reduzierten Punktbefestigung über klassische horizontale und vertikale Profile bis zur schlichten Eleganz einer Rahmenoptik mit vertikalen Dichtungen. So oder so profitieren Sie dabei von grosser Montagefreundlichkeit: Die Lauf- und Führungsschienen lassen sich von vorne auf dem Korpus anbringen, die Türen können werkzeuglos eingehängt werden und die Höheneinstellung erfolgt komfortabel seitlich am Laufwerk.



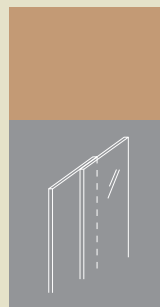
Grosse Holztüren leicht bewegen: HAWA-Antea 50–80/FS.

Die Vorteile

- Modular aufgebautes Ganzglas-system mit formschlüssiger Befestigung in 4 Varianten: Punktbefestigung, horizontale Abdeckung, vertikale Profile oder Rahmenoptik.
- Flexible Glas- und Holz-Kombi-nationen dank einzeln erhältlichen Türgarnituren.
- Beste Laufeigenschaften dank Laufwerken mit hochwertigen Kugellagern.
- Minimale 30mm Distanz zu Decke und Boden für Gestaltung ohne grosse Anschlussfugen.
- Hochwertiges Dämpfeinzugs-system für sanftes Abbremsen und Stoppen der Türen.
- Aufclipsbare Abdeckblenden lassen die Lauf- und Führung-schienen sowie die Befestigungs-schrauben diskret verschwinden.



Eleganz inbegriffen: erst recht bei Glastüren.



Technische Vorgaben

Türgewicht	bis 50, 80 kg
Türbreite	800–1500 mm
Türdicke Holz	19–28 mm
Türdicke Glas (ESG)	8 mm
Max. Türhöhe	2600 mm



Innovatives Konzept für Glastüren: eine Lösung, vier Varianten.

HAWA-Ordена 70/P – 70/F

Das Prinzip

Flexible Raumteilungen und begehbare Schränke sind im Trend. Und damit auch der HAWA-Ordена 70. Denn dieses innovative Beschlagssystem bringt Glas- wie auch Holz-schiebetüren ohne aufwändige Rahmenkonstruktionen sanft ins Gleiten. In zwei hochwertigen Varianten: als HAWA-Ordена 70/F mit einer Führungsschiene für besondere Stabilität sowie als HAWA-Ordена 70/P mit punktueller spielfreier Bodenführung für unerreichte Eleganz. In beiden Fällen lassen sich Holz- und Glaselemente nach Herzenslust kombinieren. Und das Auge bleibt dank diskreten Abdeckkappen von störender Technik verschont.



Holz und Glas, so gut passt das: HAWA-Ordена 70/F mit diskreter Bodenführungsschiene.

Die Vorteile

- Attraktive, rahmenlose und Korpus unabhängige Konstruktion für Trennwände und begehbare Schränke.
- Glas (ESG, VSG) und Holz kann stets auch in Kombination angewendet werden.
- Abdeckkappen für die Glasaufhängung in rund und eckig sowie in verschiedenen Oberflächen erhältlich.
- Nachträglicher Einbau problemlos möglich.

Technische Vorgaben

Türgewicht	70 kg
Min. Türbreite	600 mm
Max. Türhöhe	2600 mm
Glasdicke ESG	8/10 mm
Glasdicke VSG	8,7–10,7 mm
Türdicke Holz	30–40 mm

Für stapelbare, flächenbündige Schrankfronten und Medienwände

HAWA-Aperto 40/F

Das Prinzip

Vom Büroschrank bis zur Spzialeinrichtung erleichtert der HAWA-Aperto 40/F bei Anwendungen mit häufig geöffneten Fronten das Arbeitsleben. Weil er bis zu 7-türige Schrankfronten souverän seitlich wegstapelt und dabei verhindert, dass Dreh- oder Falttüren in den Raum ragen. Damit schafft er Platz. Und gibt bei der Montage mehr Spielraum: Mit dem HAWA-Aperto 40/F lassen sich linke wie rechte Anlagen bauen, die Türbreiten frei wählen und Konstruktionen ausführen, bei denen die geschlossene Schrankfront immer flächenbündig ist – selbst in Kombination mit Drehtüren an Ober- oder Unterschränken.

HAWA-Aperto 40/F: Sorgt mit flächenbündiger Schrank-Architektur für eine klare Linie.

Technische Vorgaben

Türgewicht	40 kg
Türdicke	19–25 mm
Max. Türhöhe	2600 mm
Max. Türbreite	900 mm



Die Vorteile

- Stapelt bis zu 7 Schranktüren bis 40kg platz sparend im Parkraum.
- Bei geöffnetem Schrank ragen keine Türen in den Raum.
- Freier Zugriff auf die gesamte Schrankbreite.
- Beim Schliessen verriegelt eine Drehtür die ganze Front.
- Einfachste Möbelkonstruktion.

HAWA-Concepta 25/30/50

Das Prinzip

Suchen Sie für Ihre Schrankfront eine besonders attraktive Raumlösung? Dann schneidet kaum ein Beschlag besser ab als der HAWA-Concepta 25/30/50, der mit seiner intelligenten Scherentechnik Schiebetüren erst dreht und dann einschiebt. Zumal bei diesem innovativen Dreh-Einschiebebeschlag die parkierten Türen nur eine minimale Nischenbreite beanspruchen – in Schränken und Küchenfronten genauso wie im abgetrennten Home-Office sowie bei begehbaren Staulösungen. Das Schieben und Drehen geht dank hochwertigen Laufwerken spielend leicht von der Hand. Komfortabler ist höchstens noch die Montage: Ausser den Positions- und Topfscharnierbohrungen sind keine weiteren Bearbeitungen erforderlich, und alle Einstellungen lassen sich bequem von vorne ausführen.



Vom Home zum Office und zurück:
So einfach geht das.





Türen einfach zum Verschwinden bringen: HAWA-Concepta 25/30/50 hat den Dreh raus.



Ästhetik und Funktionalität in Kombination:
Moderne Beschlagtechnologie macht's möglich.

Die Vorteile

- Türen werden bequem um 90° gedreht und platz sparend in eine Nische geschoben.
- Die ausgereifte Scherentechnik verunmöglicht das Verkanten der Türen.
- Komponenten werden auf der Zwischenwand montiert und alle Einstellungen von vorne ausgeführt.
- Korpus unabhängiges Abdecken von Mauernischen für bodenebene, raumhohe Abtrennungen.
- Identische Garnituren für linke und rechte Türen.
- Modular aufgebaute Ganzglaslösung mit vier Gestaltungsvarianten dank vertikalen Profilen sowie Griffvarianten in unterschiedlichen Längen.
- Grösstmögliche Sicherheit durch formschlüssige Punktbefestigungen bei Glaslösungen.
- Die cleveren Verbindungsprofile Connector 55 mm und 110 mm vereinfachen die Planung und die Montage von aufschlagenden Dreh-Einschiebetüren.

Technische Vorgaben

Türgewicht	bis 25, 30, 50 kg
Türbreite	300–900 mm
Türdicke Holz	19–50 mm
Türdicke Glas (ESG)	8 mm
HAWA-Concepta 25	
Türhöhe	1250–1850 mm
HAWA-Concepta 30	
Türhöhe	1851–2500 mm
HAWA-Concepta 50	
Türhöhe	1900–2850 mm

Für seitlich einschiebbare Falttüren

HAWA-Folding Concepta 25



Falt-Einschiebebeschlag in Aktion: Flexibler lässt sich Stauraum nicht gestalten.

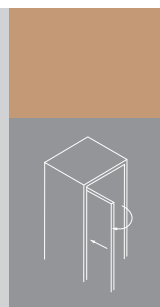
Das Prinzip

Eine bis zu 2,8 Meter breite Schrankfront vollständig öffnen und flächenbündig schliessen: Ja, das geht. Aber nur mit dem HAWA-Folding Concepta 25. Denn mit diesem einzigartigen Falt-Einschiebebeschlag können Türen gefaltet und dann elegant seitlich eingeschoben werden. Dabei beträgt der Einschubverlust nur gerade 73 mm, die Nischenbreite lediglich 110 mm und rund um das Möbel gewinnen Sie sogar Platz, da keine geöffnete Tür in den Raum ragt. Die hochwertige HAWA Scherentechnologie garantiert dabei, dass sich die Türen leicht und leise bewegen, ohne je zu verkanten. Und die einheitliche flächenbündige Frontgestaltung innerhalb einer Möbel- bzw. Küchenfront bleibt auch in Kombination mit HAWA-Concepta 25/30/50 oder mit Drehtüren gewährleistet.



Auf der ganzen Breite diskreter: flächenbündig geschlossene Front.

HAWA-Folding Concepta 25: Offen auch für Fronten von der Arbeitsfläche bis zur Decke.



Die Vorteile

- Geöffnet mit freiem Zugriff auf die ganze Schrankbreite, geschlossen flächenbündig.
- Geringer Einschubverlust von 73 mm in der Schranktiefe.
- Hohe Ästhetik: Aluminiumblende verdeckt Scharniere bei eingeschobenem Falttürpaar.
- Kein Absenken der zweiten Tür dank zwangsgeführtem Laufwerk.
- Auch für Fronten von der Arbeitsfläche bis zur Decke geeignet.
- Flexibel kombinierbar mit HAWA-Concepta 25/30/50 sowie mit Drehtüren (Türfugen 2–5 mm).
- Hohe Montagefreundlichkeit: nur Positions- und Topfbohrungen nötig, Laufschiene- und Bodenprofil-Montage sowie alle Justierungen von vorne möglich.

Technische Vorgaben

Türgewicht	25 kg (pro Türpaar 50 kg)
Türbreite	300 – 700 mm
Türhöhe	1250 – 2600 mm
Türdicke	19 – 28 mm

HAWA-Multifold 30 – 30/W



Die Vorteile

- Für faltbare Möbelschiebetüren bis 30 kg.
- Flexibles Schieben der gefalteten Türen.
- Dämpfung der Aufschlaggeräusche durch Bürstendichtung.
- Vorliegende-, einliegende- und halbeinliegende Konstruktionen möglich.
- Verriegelung direkt in Lauf- und Führungsschienen.
- HAWA-Multifold 30/W für begehbare Schränke ohne Führungsschiene.

Das Prinzip

Schranktüren einfach falten und frei schieben: Mit diesen Fähigkeiten ermöglicht der HAWA-Multifold 30 eine beeindruckende Palette an Möbelkonstruktionen, die vom Kleinstmöbel bis zum begehbaren Schrank reicht. Auch in der Anwendung gewährt dieser anpassungsfähige Faltschiebebeschlag viele Freiheiten, da sich die gefalteten Flügel sowohl flexibel hin- und herschieben wie auch an der Seite fix anschlagen lassen. Zudem wird das Schrankinnere nirgends durch vorstehende Beschlagteile eingeschränkt. Umso herausragender ist dafür die Montagefreundlichkeit dieses durchdachten Systems.

Technische Vorgaben

Max. Türgewicht	30 kg
Max. Türhöhe	2600 mm
HAWA-Multifold 30	
Türbreite	
frei verschiebbar	200 – 500 mm
seitl. angeschlagen	200 – 650 mm
HAWA-Multifold 30/W	
Türbreite	
seitl. angeschlagen	200 – 500 mm
Türdicke	19 – 25 mm
Höhenverstellbar	± 2 mm



Überall die passende Stauraum-Lösung: mit dem Multitalent HAWA-Multifold 30.

Schieben, falten, stapeln: Hawa hat noch mehr zu bieten.

Schiebeläden

Faltschiebe- und Schiebeläden – manuell oder automatisch: Eine traditionelle Idee, der die moderne Architektur neues Leben verliehen hat. Hawa hat diesen Trend von Anfang an mitgeprägt und eine Palette hochwertiger Beschläge entwickelt, mit denen sich jedes Schiebeladen-Projekt frei entfalten kann. Kein Wunder also, dass selbst Stararchitekten auf Hawa Technologie setzen.

Falt- und Schiebebeschläge Glas/Metall

Ästhetik, Leichtigkeit, Transparenz: Glas macht's möglich. Und Hawa hat die Beschlagslösung, die zu Ihren Plänen passt. Mit diskret integrierter Technik, die der Eleganz des Materials gerecht werden. Egal, ob Sie Türen besonders leicht schieben, Räume flexibel unterteilen oder Schiebewände automatisch wegstapeln wollen.



Falt- und Schiebebeschläge Holz

Türen, Wände, Fronten – Holz macht es möglich. Erst recht, wenn Sie dabei auf Hawa bauen. Denn wir haben für fast jede Anwendung die passende Lösung auf Lager. Egal, ob Sie Türen besonders leicht schieben, Räume unterteilen oder Schiebewände im hintersten Winkel einer Wohnung parkieren wollen.



Weitere Informationen:

Hawa AG
8932 Mettmenstetten
Schweiz
Tel. +41 44 767 91 91
Fax +41 44 767 91 78
www.hawa.ch

