

Falt- und Schiebebeschlagsysteme

# Schiebeläden



# Willkommen

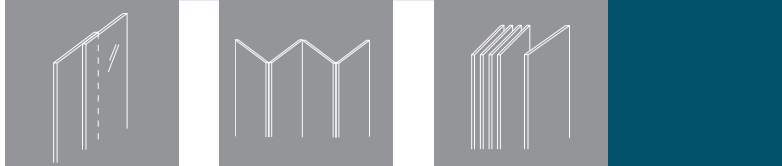
## Zur Hawa AG

Seit 1965 dreht, schiebt und faltet sich bei uns alles um Beschläge. Und um die faszinierenden Anwendungen, die sich unseren Kunden damit eröffnen. So sind wir in unseren Geschäftsfeldern Baubeschläge Glas/Metall, Baubeschläge Holz, Baubeschläge für Schiebeläden sowie Möbelbeschläge zu einer international anerkannten Adresse geworden. Dabei setzen wir seit jeher auf Schweizer Qualität. Produziert wird in Mettmenstetten, trotz eines Exportanteils von mittlerweile über 80 %. Nicht zuletzt deshalb, weil auch unsere Geschäftsphilosophie nach wie vor auf typisch schweizerischen Werten wie Genauigkeit, Sicherheit und Beständigkeit beruht.

## Zu dieser Broschüre

Man kennt sie zwar schon seit dem 14. Jahrhundert, doch Schiebeläden waren lange Zeit in Vergessenheit geraten. Aber nicht mehr länger. Architekten und Bauherren schätzen sie heutzutage nicht nur als Schall-, Sicht- und Sonnenschutz, sondern setzen sie sogar gezielt als stilbildende Elemente für die Fassadengestaltung ein. Moderne Schiebeläden machen so selbst aus tristen Hauswänden attraktive Blickfänge: in Holz, Kunststoff oder Metall, ein- oder mehrflügelig, mit Jalousie-Optik oder durchgängiger Füllung. Die vorliegende Broschüre soll Ihnen Information, aber vor allem auch Inspiration zum faszinierenden Thema Schiebeläden geben. Zögern Sie bitte nicht, sich für noch detailliertere und spezifischere Angaben direkt an die Hawa AG zu wenden.

<b>Schieben</b>	ab Seite 4
<b>Falten</b>	ab Seite 10
<b>Stapeln</b>	Seite 13



# Inhalt



## Seite 4/5

HAWA-Frontslide 60/matic



## Seite 6/7

HAWA-Frontslide 60/A



## Seite 8/9

HAWA-Frontslide 60/B



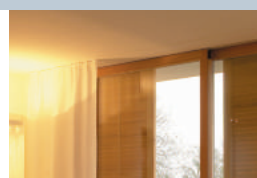
## Seite 10/11

HAWA-Fronttego 30/matic



## Seite 12

HAWA-Frontfold 20



## Seite 13

HAWA-Aperto 60/H



## Seite 14

Referenzen

# HAWA -Frontslide 60/matic

## Technische Vorgaben

Max.Schiebeladengewicht	60 kg
Min.Schiebeladenbreite	600 mm
Schiebeladendicke	28 – 40 mm
Max. Anlagebreite	7500 mm

## Das Prinzip

Kann man den Komfort von Schiebeläden überhaupt noch steigern?

Man kann: mit HAWA-Frontslide 60/matic und seinem zukunftsweisenden Antrieb samt integrierter Steuerung. Per Knopfdruck fahren Sie Ihre Schiebeläden sanft und leise in jede gewünschte Position. Dabei ermöglicht die intelligente Steuerung ein langsames Anfahren und Anhalten des Schiebeladens. Zudem registriert sie jederzeit, wo sich der Laden befindet, da sie die Umdrehungen des Motors zählt und speichert. Dieser bürstenlose Elektromotor zeigt sich mit seinem hochwertigen Getriebe übrigens als Dauerläufer par Excellence. Störungs- und wartungsfrei zieht er seine Bahn und hilft dabei auch noch, Energie zu sparen. Denn dank der Automatisierung können die Läden auch ohne offene Fenster bewegt werden. So bleibt die Wärme im Sommer draussen und im Winter drinnen.

## Die Vorteile

- System aus einem Guss mit hochwertigen Komponenten für volle Kompatibilität und lange Lebensdauer.
- Bewegt zwei- oder mehr teleskopisch oder zwei symmetrisch angeordnete Läden mit einem einzigen Motor
- Wand- und Deckenmontage sowie diverse untere Führungen für jede Bausituation.
- Ansteuerung über handelsübliche Storenschalter: einheitliches Design der Bedienelemente.
- Anlagen können mit Haussteuerungen verbunden werden.
- Hohe Sicherheit: Der Antrieb stoppt beim Auffahren auf ein Hindernis.
- Effizienter Antrieb mit bürstenlosem Motor und integrierter intelligenter Steuerung.
- Einfache Planung und Ausführung: Spezielle Verbindungskabel und externe Steuerungen entfallen.





Symmetrische Lösungen  
für zweiflügelige Anlagen.



Teleskopische Lösungen  
für zwei- und mehrflügelige Anlagen.



Technische Daten zum Antrieb  
Ansteuerung der im Antrieb  
integrierten Steuerung erfolgt  
über handelsübliche Stör-  
schalter.

Anschliessbar an Haussteuerung.

Betriebsspannung 230 VAC

50-60 Hz

Schutzgrad IP 54

**CE geprüft**



So elegant kann Komfort sein:  
HAWA-Frontslide 60/matic.

Für manuelle Metall- oder Holzschiebeläden

## HAWA -Frontslide 60/A



Licht und Schatten ganz nach Wunsch.

### **Das Prinzip**

Wer die reizvollen funktionellen und gestalterischen Möglichkeiten moderner Schiebeläden voll ausnutzen möchte, kommt nicht am HAWA-Frontslide 60/A vorbei. Denn dieses System überzeugt auf der ganzen Linie durch seine Flexibilität, die hohe Belastbarkeit, den HAWA-typischen leichten, geräuscharmen Lauf und die spielfreie Führungstechnik. Ganz einfach bewegen Sie dabei sowohl einzelne wie teleskopisch oder symmetrisch angeordnete Läden. Dazu spart Ihnen der HAWA-Frontslide 60/A mit gleich drei Montageoptionen Zeit und Kosten beim Einbau.



Führungen für jede  
Bausituation erhältlich.



#### Technische Vorgaben

Max. Schiebeladengewicht 60 kg

Min. Schiebeladenbreite 400 mm

Schiebeladendicke 28–40 mm



#### Die Vorteile

- Hoher Montagekomfort dank Wand-, Decken- und Fenstersturzbefestigung.
- Problemloses Öffnen und Schliessen ohne Hinauslehnen, auch bei jedem Wind und Wetter.
- Speziell für den Aussenbereich entwickelt, sehr hohe Korrosionsbeständigkeit.
- Bewegt einzelne wie auch teleskopisch oder symmetrisch angeordnete Läden.
- Aufclipsbare Blenden lassen die Funktionsteile ästhetisch verschwinden.
- Diverse untere Führungen für jede Bausituation erhältlich.
- Einfache manuelle Bedienung.
- Externe Tests attestieren höchsten Windwiderstand (Klasse 6).
- Diverse Hawa Schliessvarianten verhindern das selbstständige Öffnen der Läden und erhöhen den Einbruchschutz.



Teleskopische Lösungen  
für zwei- und mehrflüglige Anlagen.

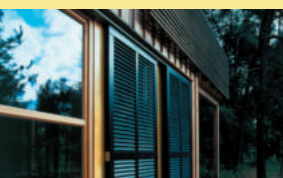


Symmetrische Lösungen  
für zweiflüglige Anlagen.

Für manuelle Metall- oder Holzschiebeläden  
mit minimaler Einbauhöhe

## HAWA -Frontslide 60/B

Geringer Platzbedarf und  
minimale Einbauhöhe.





#### Technische Vorgaben

Max. Schiebeladengewicht 60 kg

Min. Schiebeladenbreite 400 mm

Schiebeladendicke 28–40 mm

#### Das Prinzip

Die Möglichkeit zur grossflächigen Fassadengestaltung, der geringe Platzbedarf, der variable Sicht- und Sonnenschutz: Alles, was für Schiebeläden spricht, spricht auch für den HAWA-Frontslide 60/B. Doch das ist nicht alles. Denn dieser manuelle Schiebekünstler verfügt über eine patentierte Aufhängung, die bei minimaler Einbauhöhe maximale Effizienz für die Montage garantiert. So können die Läden ganz einfach von der Raum-Innenseite her ein- und ausgehängt sowie in der Höhe verstellt werden. Und dank der raffinierten Aufhängung oder der praktisch unsichtbaren Befestigung via Winkelprofil an der Wand kommt er ganz ohne Verblendungen in Fahrt.

#### Die Vorteile

- Minimale Einbauhöhe dank patentiertem Aufhängetopf.
- Maximaler Montagekomfort – alles kann von innen montiert, demontiert und eingestellt werden.
- Einfache Wand- und Deckenmontage ohne Verblendung.
- Sehr hohe Korrosionsbeständigkeit.
- Leichter, leiser Lauf und einfache manuelle Bedienung.
- Diverse untere Führungen für jede Bausituation erhältlich.
- Diverse Hawa Verschlussvarianten verhindern das selbstständige Öffnen der Läden und erhöhen den Einbruchschutz.



Variabler Sicht- und Sonnenschutz zur grossflächigen Fassadengestaltung.



Automatisiertes Beschlagsystem für frontbündige Faltschiebeläden

## HAWA-Frontego 30/matic

### Das Prinzip

Das Multi-Talent unter den modernen Schiebeläden heisst HAWA-Frontego 30/matic. Falten und schieben von bis zu 6-flügligen Anlagen bis 30 kg Flügelgewicht erledigt er auf Knopfdruck: Dank seinem innovativen Elektromotor mit bürstenlosem Antrieb, der sacht anfährt und abbremsen sowie einen ruhigen Lauf bei tiefem Energieverbrauch garantiert. Den Elementen trotzt er wie kein zweiter: Wind und Wetter bringen ihn selbst bei geöffneten Faltpaketen nicht aus der Laufruhe, saurer Regen, Streusalz und weitere Korrosionsfaktoren lassen ihn kalt und die relevanten DIN Normen erfüllt er so souverän, dass man ihn selbst für den Einsatz in Küstennähe bedingungslos empfehlen kann. Fast unfair, dass er bei alledem auch noch ungemein gut aussieht: Antrieb und Steuerung sind unsichtbar integriert und mit seiner frontbündigen Eleganz verleiht er jeder Fassade den perfekten Abschluss.



Faszinierendes Spiel mit Licht und Flächen. Und Faltschiebeläden, die in jeder Stellung arretiert sind: HAWA-Frontego 30/matic.



Alles bündig: die beeindruckend konsequente Front.

#### Die Vorteile

- Hoher Widerstand gegen Windlasten. (Klasse 6 zertifiziert, Klasse 8 geprüft), Dauerhaftigkeit (20 000 Zyklen, Klasse 3 geprüft).
- Das Beschlagsystem für automatische Faltschiebeläden ist bis zur Schutzklasse 3 nach VFF Merkblatt KB.01 einsetzbar.
- Dank hoher Korrosionsbeständigkeit geeignet für Küstengebiete, Werkstoffe und Beschichtungen geprüft bei 1000h Salzsprühtest nach DIN EN 9227.
- Frontbündige Schliessung der Faltschiebeläden.
- Ausführungen: 2-, 4- oder 6-flügelig, links oder rechts, symmetrisch und asymmetrisch frei kombinierbar.
- Beschattungsflächen bis 12 m<sup>2</sup> bei 6-flügliger Anlage mit Ladenhöhe 3200 mm/Ladenbreite 600 mm.
- Arretierung der Faltschiebeläden oben und unten in jeder Stellung.
- Entwickelt nach DIN EN 13659.



Die bildschöne Art, Bewegung in Ihre Fassade zu bringen: HAWA-Frontego 30/matic.

#### Technische Vorgaben

Max. Ladengewicht	30 kg
Ladenbreite	300 – 600 mm
Ladenhöhe	700 – 3200 mm
Ladendicke	28 – 32 mm
Ausführungen	2-4-6-flügelig

#### Technische Daten Antrieb

Speisung	100 VAC bis 240 VAC 50/60 Hz
Schutzklasse	IP54
Geschwindigkeit Ø	55 mm/s
Betriebstemp.	-20°C bis 60°C
Stromverbrauch Standby	< 5 W

**CE-geprüft**

Für Platz sparendes Falten und Schieben von Fensterläden

## HAWA - Frontfold 20

### Das Prinzip

Es gibt Beschläge zum Schieben. Es gibt Beschläge zum Falten. Und es gibt den HAWA-Frontfold 20, der beides beherrscht. Mit diesem vielseitig talentierten HAWA Produkt lassen sich Fensterläden sanft zusammenfallen und seitlich im 90°-Winkel zur Fensterfront stellen. Dabei können die Faltschiebeläden sowohl vor der Fensterfront wie an der Balkon-Aussenseite montiert und entsprechend nach innen oder aussen gefaltet werden. Das Faltpaket darf übrigens nicht nur seitlich an die Wand geschoben, sondern auch als Wind- oder Sichtschutz benutzt werden. Apropos Sichtschutz: Ihre Nachbarn werden keinen benötigen. Denn die Gestaltungsmöglichkeiten, die der HAWA-Frontfold 20 bietet, dürfen sich auf jeden Fall sehen lassen.



Macht bei modernster Architektur eine gute Figur.



### Technische Vorgaben

Max. Flügelgewicht	20 kg
Max. Flügelbreite	600 mm
Flügelstärke Holz	28–36 mm
Flügelstärke Aluminium	28–32 mm

### Die Vorteile

- Platz sparend, flexibel und montagefreundlich.
- HAWA-typische gute Gleit- und Falteigenschaften.
- Robuste Konstruktion aus korrosionsbeständigen Materialien.
- Faltschiebeläden können vor der Fensterfront oder an der Aussenseite des Balkons montiert werden.
- Die Faltpakete sind an einer Seite mit Drehlagern montiert.
- Ausführungen mit unbegrenzter Anzahl Flügel möglich, gerade oder ungerade.
- Einfacher Verschluss mit der patentierten HAWA-Zugfalle.

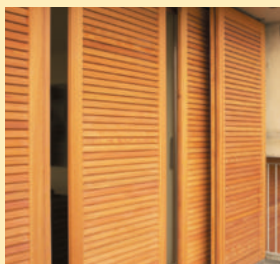
Für Speziallösungen wie stapelbare Holzschiebeläden

# HAWA - Aperto 60/H



## Das Prinzip

Selbst bei den schönsten Schiebeläden mag es manchmal wünschbar sein, dass man etwas weniger davon sieht. Da kommt der HAWA-Aperto 60/H gerade recht. Er ermöglicht die flächenbündige Abdeckung grosser Fensterflächen und lässt sich elegant und einfach wieder wegstapeln. Parallel zur Fassade gestapelt bieten sie dem Wind keine Angriffsfläche. Sie lassen sich aber auch platz sparend im 90°-Winkel zur Laufrichtung parkieren, zum Beispiel in einer Balkonnische. Mit seiner enormen Flexibilität ist der HAWA-Aperto 60/H für individuelle Pläne und Sonderlösungen geradezu prädestiniert. Fragen Sie uns einfach an – wir unterstützen Sie gerne bei der Realisation.



Elegant und einfach stapeln.

### Technische Vorgaben

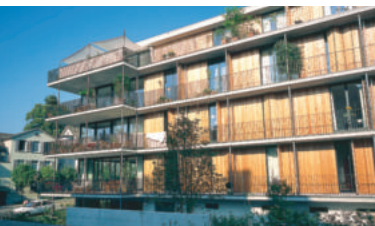
Max. Flügelgewicht	60 kg
Flügeldicke	35 – 50 mm
Min. Flügelbreite	550 mm
Max. Flügelbreite (90°)	950 mm
Max. Flügelbreite (parallel)	1500 mm
Max. Flügelhöhe	2600 mm
Höhenverstellbar	±3 mm

### Die Vorteile

- Das erste System für parallel oder im 90°-Winkel stapelbare Holzschiebeläden.
- Ermöglicht die Beschattung selbst sehr breiter Fensterfronten.
- Flexible, individuelle und dauerhafte Konstruktionen mit korrosionsbeständigen Materialien.
- Geschlossene Anlagen bilden eine flächenbündige Front.
- Exzellente Laufeigenschaften.
- Läden lassen sich einzeln verschieben und überall positionieren.

# Referenzen

Nicht immer stimmt die Regel, wonach ein Bild mehr als 1000 Worte sagt. Aber nachdem Sie nun doch einiges an Information über unsere Schiebeladen-Lösungen erhalten haben, lassen wir gerne noch ein paar Bilder für sich selber sprechen. Sie werden sehen, dass architektonische Höhenflüge und Schiebeläden mit Hawa Beschlägen gut zusammenpassen. Und nichts würde uns mehr freuen, als eines Tages auch Ihr Projekt in unsere Referenzliste aufnehmen zu dürfen.



Mehrfamilienhaus, Zürich, Schweiz.



Kindertagesstätte, Wien, Österreich.



Casa Alberto, Leuk, Schweiz.



Zweifamilienhaus, Cham, Schweiz.



Wohnüberbauung Akazienhof, Zürich, Schweiz.

# Schieben, falten, stapeln: Hawa hat noch mehr zu bieten.

## Falt- und Schiebebeschläge Holz

Türen, Wände, Fronten – Holz macht es möglich. Erst recht, wenn Sie dabei auf Hawa bauen. Denn wir haben für fast jede Anwendung die passende Lösung auf Lager. Egal, ob Sie Türen besonders leicht schieben, Räume unterteilen oder Schiebewände im hintersten Winkel einer Wohnung parkieren wollen.

## Möbelbeschläge

Vom einfachen Büroschrank bis zur grosszügig dimensionierten Küchenfront, vom raffinierten Kleinstmöbel bis zum begehbaren Traum von einer Raumlösung: Mit Möbelbeschlägen von Hawa stehen Ihren Plänen alle Türen offen. In jeder Möbellösung enthalten sind dabei sowohl hohe Montagefreundlichkeit und exzellente Verarbeitung wie auch Flexibilität bei der Materialwahl und perfekter Schiebekomfort.



## Falt- und Schiebebeschläge Glas/Metall

Ästhetik, Leichtigkeit, Transparenz: Glas macht's möglich. Und Hawa hat die Beschlagslösung, die zu Ihren Plänen passt. Mit diskret integrierter Technik, die der Eleganz des Materials gerecht werden. Egal, ob Sie Türen besonders leicht schieben, Räume flexibel unterteilen oder Schiebewände automatisch wegstapeln wollen.



**Weitere Informationen:**

Hawa AG  
8932 Mettmenstetten  
Schweiz  
Tel. +41 44 767 91 91  
Fax +41 44 767 91 78  
[www.hawa.ch](http://www.hawa.ch)

