

Schiebebeschlagsysteme für stapelbare Holz- und Glastrennwände sowie Möbelfronten

# HAWA-Aperto



### **HAWA-Aperto: Maximale Funktionalität bei minimalem Platzbedarf**

Ob Raum- oder Sichttrennung, ob Medienwand oder Schrankfront, ob Innen- oder Aussenanwendung – die Lösung heisst HAWA-Aperto. Dieses raffinierte Schiebebeschlagsystem bringt Bewegung in Ihre Holztrennwände, Glastüren und Schrankfronten. Mit diesen hochwertigen Varianten:

#### **HAWA-Aperto 60/H**

Der ökonomische Beschlag für Holzschiebewände bis 60 kg Türgewicht, mit dem Sie Räume ganz einfach unterteilen.

#### **HAWA-Aperto 60/GL**

Der innovative Beschlag für Glasschiebewände bis 60 kg Türgewicht, mit dem Sie leichte und lichte Sicht- und Raumtrennungen ganz einfach realisieren.

#### **HAWA-Aperto 40/F**

Der erfolgreiche Möbelbeschlag, mit dem Sie flächenbündige Schrankfronten oder Medienwände bis 40 kg Türgewicht ganz einfach stapeln.

### **Die Hawa AG: ein Gütesiegel für jedes Produkt**

Seit ihrer Gründung vor über 40 Jahren steht die Hawa AG für beste Verarbeitung, präzise Endfertigung und hohe Qualität. Dabei setzen wir nach wie vor vollumfänglich auf den Produktionsstandort Schweiz. Nicht zuletzt deshalb, weil auch unsere Geschäftsphilosophie auf typisch schweizerische Werte wie Sicherheit, Präzision, Beständigkeit und Servicequalität baut.

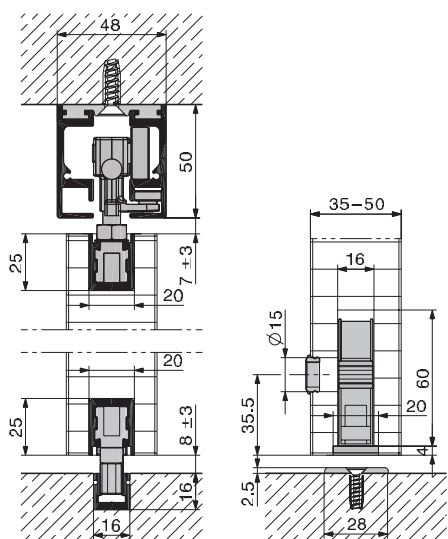
# HAWA-Aperto 60/H

## Zum Produkt

Vom individuellen Innenausbau im privaten Wohnbereich bis zur flexiblen Raumgestaltung in Geschäften und Büros: Mit dem HAWA-Aperto 60/H steht Ihnen ein Beschlag zur Verfügung, der Raumtrennungen ohne aufwändige, gross dimensionierte und entsprechend teure Systeme möglich macht. Leicht und leise fügen Sie mit diesem innovativen System bis zu 9 Holztüren als flächenbündige Schiebewand zueinander. Und stapeln sie quasi im Wandumdrehen auf kleinstem Raum wieder weg – parallel oder im 90°-Winkel, je nach Raumsituation. Wobei sich der hohe Komfort dieses durchdachten Schiebeschlags auch sonst angenehm bemerkbar macht: unter anderem dank einfacher Planung, rascher Montage und hervorragenden Laufeigenschaften.



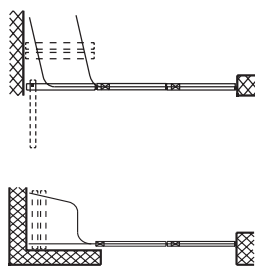
Elegante Kurventechnik: der Stapelraum.



Je nach Beanspruchung verzichtet das System auf eine Bodenführung.

## Auf einen Blick

- Für leichte, parallel oder im 90°-Winkel stapelbare Holzschiebetüren bis 60 kg Türgewicht.
- Hohe Flexibilität dank modularem steckbaren Schienensystem.
- Leichter, ruhiger Lauf und flächenbündiges Schliessen.
- Mit der Drehtür wird die ganze Front verriegelt.
- Anlagen mit geringer Beanspruchung auch ohne Bodenführung möglich.
- Massiv verringerte Einbaumasse gegenüber herkömmlichen Schiebewandsystemen.
- Aufhängungen können einfach von der Stirnseite der Türen eingeschoben und festgestellt werden.



Stapelung parallel oder 90° zur Laufrichtung möglich. So oder so elegant parkiert.



## Technische Vorgaben

Max. Türgewicht	60 kg
Türdicke	35–50 mm
Min. Türbreite	550 mm
Max. Türbreite	
Stapelung 90°	950 mm
Stapelung parallel	1500 mm
Max. Türhöhe	2600 mm

Das Beschlagsystem für elegante, stapelbare Glasschiebewände

# HAWA-Aperto 60/GL

## Zum Produkt

Von der klassischen Sichttrennung im Wohnbereich bis hin zur komplexen Raumgestaltung im Ladenbau haben Sie mit dem HAWA-Aperto 60/GL die besten Aussichten für alle Sicht- und Raumtrennungen aus Glas. Denn mit diesem Beschlag können flächenbündige Glasschiebewände mit bis zu 9 Türen genauso leicht bewegt wie Platz sparend parkiert werden. Dabei überzeugt er optisch auf der ganzen Breite: Das filigrane Trag- und Glashalteprofil mit seinen massiv verringerten Einbaumassen bringt auch die Eleganz des Baumaterials zum Tragen. Und die raffinierte Glasbefestigungstechnik verschwindet hinter Abdeckblenden, die sich jeder Architektur perfekt anpassen. Wegweisend sind zudem die Flexibilität und Montagefreundlichkeit des HAWA-Aperto 60/GL – unter anderem dank dem einzigartigen Baukastensystem mit seinen zusammensteckbaren eloxierten Lauf- und Führungsschienen.

## Auf einen Blick

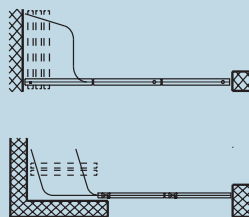
- Für elegante, parallel oder im 90°-Winkel stapelbare Glasschiebetüre bis 60 kg Türgewicht.
- Filigranes Glashalteprofil und ästhetische Abdeckungen, die nachträglich aufgeclipst werden können.
- Dank korrosionsbeständigen Materialien auch Aussenanwendungen möglich.
- Zusätzliche Komponenten für Festverglasungen erhältlich.
- Patentierte Trockenverglasung für rationelle und sichere Glasbefestigung.
- Leichter, ruhiger Lauf.
- Die geschlossene Schiebewand ist flächenbündig.



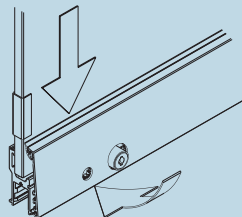
Ästhetische Integration der Laufschiene in die Decke mit Parkraumverblendung.

## Technische Vorgaben

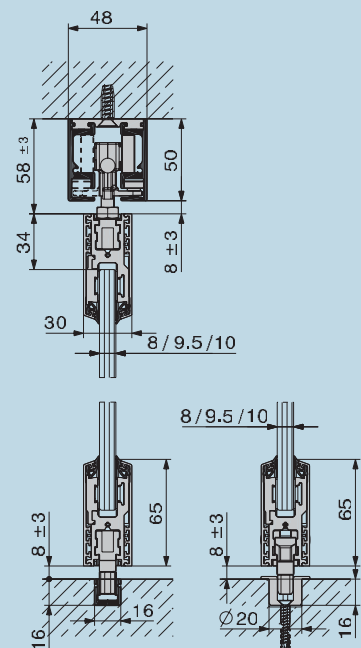
Max. Türgewicht	60 kg
Glasdicke ESG	8/10 mm
Min. Türbreite	500 mm
Max. Türbreite parallel Schiebetüre	1100 mm
Drehtüre	1200 mm
Max. Türbreiten 90° Schiebe- und Drehtüre	950 mm
Max. Türhöhe	2600 mm



Stapelung 90° oder parallel zur Schiebachse.



Aufclipsbare Abdeckblende in unterschiedlichen Oberflächen erhältlich.



Ausführung auch ohne Bodenführung möglich.

Das Beschlagsystem für stapelbare, flächenbündige Schrankfronten und Medienwände

# HAWA-Aperto 40/F

## Zum Produkt

Vom Büroschrank bis zur Spzialeinrichtung stehen Sie mit dem HAWA-Aperto 40/F bei Anwendungen mit häufig geöffneten Fronten besser da. Weil er bis zu 7-türige Schrankfronten souverän seitlich wegstapelt und dabei verhindert, dass Dreh- oder Falttüren in den Raum ragen. Somit haben Sie mehr Platz. Und bei der Montage mehr Spielraum: Sie können beispielsweise linke wie rechte Anlagen bauen, die Türbreite frei wählen und Konstruktionen ausführen, bei denen die geschlossene Schrankfront immer flächenbündig ist – selbst in Kombination mit Drehtüren an Ober- oder Unterschränken. Dabei braucht es für den Einbau lediglich drei Bohrungen in den Türen und eine Nute für die Führungsschiene im Möbelboden.

### Technische Vorgaben

Max. Türgewicht	40 kg
Türdicke	19–25 mm
Max. Türhöhe	2600 mm
Max. Türbreite	900 mm

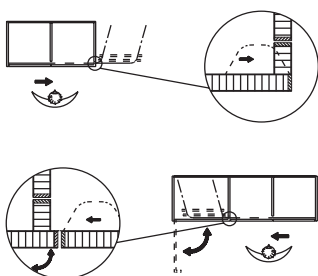


### Auf einen Blick

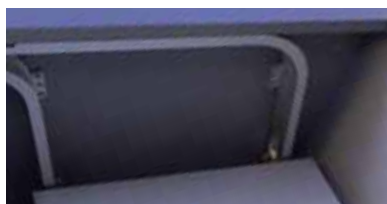
- Stapelt bis zu 7 Schranktüren bis 40 kg Platz sparend im Parkraum.
- Bei geöffnetem Schrank ragen keine Türen in den Raum.
- Freier Zugriff auf die gesamte Schrankbreite.
- Beim Schliessen kann mit einer einzigen Drehtür die ganze Front verriegelt werden.
- Einfachste Möbelkonstruktion, da keine zusätzlichen Blenden oder anderweitige Arbeiten notwendig sind.
- Frontbündige Konstruktionen.



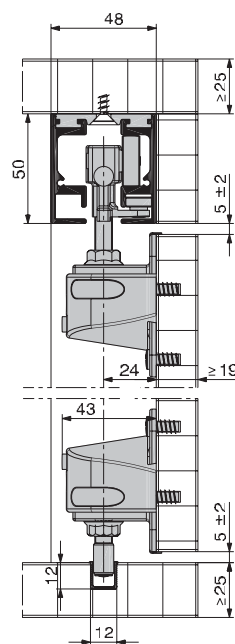
Flächenbündige Schrankfronten:  
Durch das Abschiessen der Drehtüre ist die ganze Front verriegelt.



Stapelung der Türen: Verdeckt oder offen als Gestaltungselement.



Bis zu sieben Türen verschwinden sauber gestapelt.



Einfache Schrankkonstruktion – rationelle Produktion.

Auch für ganz besondere Gestaltungsideen

# HAWA-Aperto individuell

## Offen für alles

Wir sind der Ansicht, dass sich ein Top-Beschlag wie HAWA-Aperto so weit als möglich Ihren Vorstellungen anpassen sollte – nicht umgekehrt. Deshalb sind wir gerne bereit, Sie bei Speziallösungen wie Wintergartenabschlüssen, stapelbaren Schiebeläden, zusätzlichen Türen oder anderen kreativen Applikationen zu unterstützen. Und machen dabei auch vor runden oder eckigen Anlagen mit Richtungsänderungen nicht Halt. Reden Sie einfach mit uns. Sie werden sehen, dass wir fast so flexibel wie unsere Beschlagsysteme sind.

## Offen für Sie

Für sämtliche Anliegen, Anfragen und Auskünfte zu HAWA-Aperto: Kontaktieren Sie uns.



HAWA-Aperto 60/GL  
Speziallösung für Wintergarten.



HAWA-Aperto 60/H  
Speziallösung für stapelbare Schiebeläden.

### Weitere Informationen:

Hawa AG  
CH- 8932 Mettmenstetten  
Schweiz  
Tel. +41 44 767 91 91  
Fax +41 44 767 91 78  
[www.hawa.ch](http://www.hawa.ch)