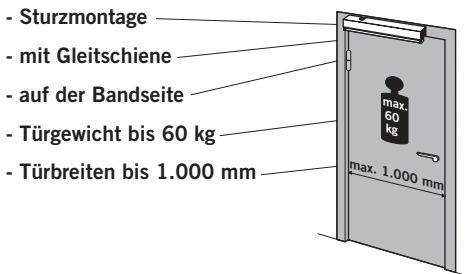


Voraussetzungen für die Standard-Inbetriebnahme

Die Grundeinstellungen

Die folgenden Parameter sind mit Basiswerten in der **Grundeinstellung** gespeichert:



- Die meisten Innentüren sind schmaler als 1.000 mm und leichter als 60 kg. Entspricht die Türsituation den oben beschriebenen Basiswerten, kann der Türassistent mit der **Standard-Inbetriebnahme** in Betrieb genommen werden.

Abweichungen von den Basiswerten der Grundeinstellungen

Bei Abweichungen von den Basiswerten der Grundeinstellungen muß eine **erweiterte Inbetriebnahme** durchgeführt werden, bei der die abweichenden Werte ermittelt und eingestellt werden (siehe Seiten 16 - 19).

Türbreiten und zulässige Maximalgewichte

Türbreite in mm	max. Türgewicht in kg
600	125
700	110
800	100
900	90
1.000	80
1.100	80



Türbreite und Türgewicht bestimmen die Fahrgeschwindigkeit.

Die Steuerung wählt bei der Ermittlung der Türbreite und des Türgewichts die passende Fahrgeschwindigkeit. Das heißt, die Fahrgeschwindigkeit entspricht dadurch den geforderten Richtlinien und Bestimmungen.

Standard-Inbetriebnahme

Standard-Inbetriebnahme und Parametrierung

Voraussetzungen

- Der **PORTEO Türassistent** ist montiert.
- Die Tür lässt sich von Hand leicht bewegen.
- Die Schritte der folgenden **Standard-Inbetriebnahme** nacheinander durchführen.
- Die (optische) Rückmeldung erfolgt über die Betriebs-LED (grün).
- Der Ablauf kann jederzeit durch Ausschalten des **PORTEO Türassistenten** abgebrochen und neu begonnen werden.

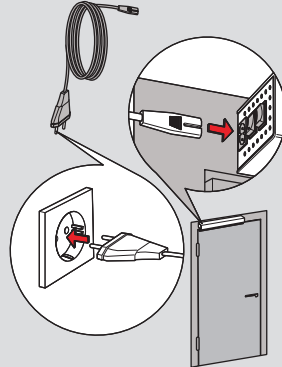
Mit einer erneuten Inbetriebnahme werden die gespeicherten Werte überschrieben.

Die Vorgehensweise beschreibt die Inbetriebnahme des Standardgerätes.

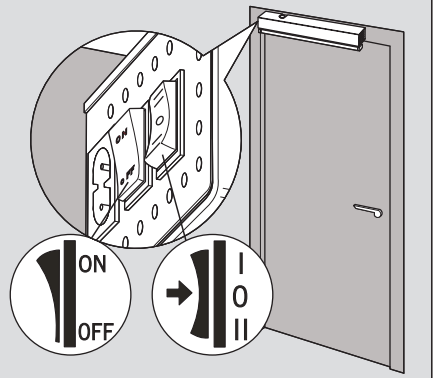
Zubehör wie z.B. E-Öffner oder Sensorik werden nach abgeschlossener Inbetriebnahme eingestellt.

Standard-Inbetriebnahme

- 1 Tür schließen
Netzstecker einstecken



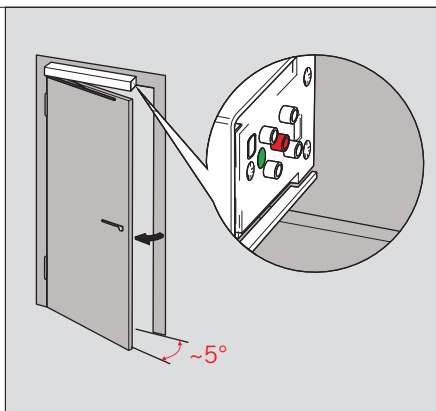
- 2 Netzschalter in Position "OFF" schalten
Programmschalter in Position "0" schalten (Mittelstellung)



Standard-Inbetriebnahme

3 Drehrichtung der Tür ermitteln:

- Tür circa 5° öffnen

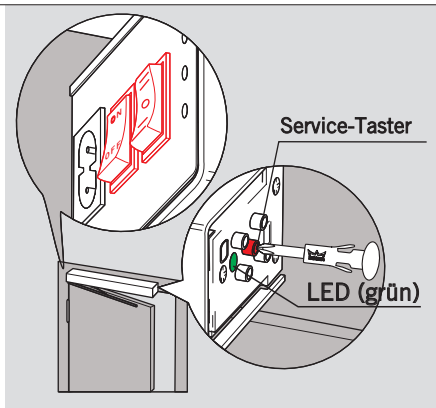


4 Drehrichtung der Tür ermitteln:

Gleichzeitig

- Service-Taster **drücken und halten** und Netzschalter einschalten, bis die Tür anfährt (**ca. 8 Sek.**), dann Service-Taster loslassen,
- LED (grün) blinkt

Bei dieser Fahrt ermittelt und speichert die Steuerung die Drehrichtung der Tür. Anschließend fährt die Tür in "**Tür-Zu**" Position.

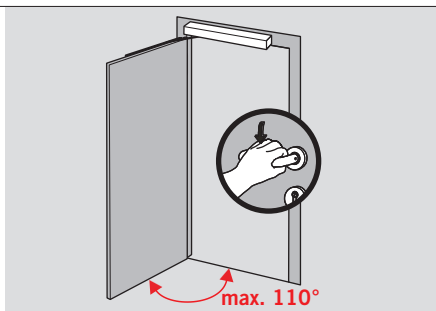


5 "Tür-Auf"-Position ermitteln:

- Tür in gewünschte Offen-Position bringen
- LED (grün) blinkt
- Service-Taster einmal drücken
- LED (grün) 3 Sek. Dauerlicht, dann Blinken

Die Steuerung speichert diese Position als "**Tür-Auf**"-Position. Anschließend fährt die Tür in "**Tür-Zu**" Position.

- LED (grün) Dauerlicht



6 Nach der Inbetriebnahme ist der PORTEO betriebsbereit. Weiter mit der Bedienungsanleitung.

Einstellungen wie Geschwindigkeiten, Offen-Haltezeit oder Einstellungen in Verbindung mit optionalem Zubehör, wie z.B. elektrischer Türöffner, siehe **Einstellungen, Seiten 22 und 23.**