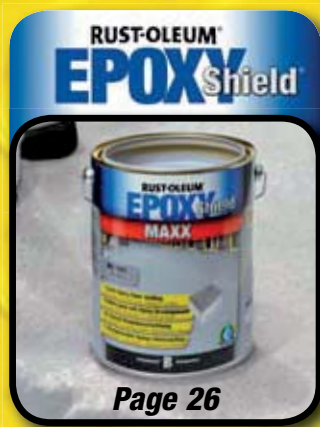




# GAGNEZ DU TEMPS ET DE L'ARGENT !

**NOUVEAU !**



Peintures Industrielles et produits connexes pour la maintenance industrielle journalière

**AEROSOLS INDUSTRIELS**



**PROTECTION DU METAL**



**PROTECTION POUR SOLS**



**ETANCHEITE**



## 1-2-3 Maintenance

### MAINTENANCE FACILE ET RAPIDE POUR LE BATIMENT ET L'INDUSTRIE

**Maintenance rapide et facile pour l'industrie et le bâtiment**  
 RUST-OLEUM a tout spécialement développé sa gamme de produits 1-2-3 pour la maintenance journalière requise dans l'industrie et le bâtiment. Une série de produits très simples destinés aux « non-professionnels de la peinture » qui donnent les résultats attendus en très peu de temps.

**1**

#### DES SOLUTIONS A TOUS VOS PROBLEMES !

Les produits d'entretien 1-2-3 apportent les solutions à la plupart des problèmes susceptibles de se poser. De la lutte anticorrosion à la protection des sols, des murs, des toitures et aux peintures de marquage.

**2**

#### UN RESULTAT IMMEDIAT

Les revêtements RUST-OLEUM vous donneront un résultat immédiat et de qualité professionnelle. De meilleurs pigments et une teneur supérieure en matières sèches sont la garantie d'un excellent pouvoir couvrant, si bien qu'une seule couche de peinture est souvent suffisante. Les revêtements sont rapidement secs et recouvrables. En outre, dans la plupart des cas, un minimum de préparation des surfaces suffit.

**3**

#### UNE PLUS GRANDE DURABILITE

La couche de peinture plus épaisse offre une protection de plus longue durée. Les pigments sont meilleurs et assurent un maintien prolongé de la brillance et de la couleur. Les couches de peinture restent souples, ce qui prévient l'apparition précoce de fissures, de fendillements et d'écailage.

#### Les produits RUST-OLEUM offrent un gain de temps et d'argent et donnent moins de soucis

Les frais de préparation du support et d'application représentent les postes les plus onéreux en matière de maintenance des peintures dans l'industrie et le bâtiment. Le choix de revêtements de qualité supérieure représente un gain d'argent à long terme (coûts par mètre carré en fonction de la durabilité). Au bout du compte, les revêtements RUST-OLEUM constituent la solution la plus économique car les formules éprouvées n'exigent qu'une préparation de surface limitée du support et garantissent une plus grande durabilité. Des pigments de bien meilleure qualité et une teneur plus élevée en matières sèches par litre de peinture ne sont que deux exemples qui suffisent à garantir une application plus facile et un temps d'utilisation prolongé de nos revêtements.

### GAGNEZ DU TEMPS ET DE L'ARGENT !



# RUST-OLEUM®

UNE QUALITE GARANTIE DEPUIS 1921



#### Depuis 1921

Robert Fergusson, capitaine au long cours d'origine écossaise, remarqua un jour que le processus de corrosion du pont rouillé de son bateau avait été stoppé après un renversement accidentel d'huile de poisson. Cette constatation lui donna l'idée de fabriquer la première peinture antirouille à base d'huile de poisson. En 1921, il mit au point une peinture stoppant la rouille et séchant en une nuit sans laisser d'odeur désagréable.



#### Une qualité garantie

Actuellement, RUST-OLEUM est un leader du marché mondial pour le développement et la production de peintures haute performance destinées aux distributeurs et aux semi-professionnels. Avec RUST-OLEUM, vous disposez d'un fournisseur hautes performances exclusif soutenu par une équipe motivée au service de la clientèle, un personnel d'assistance technique compétent et un large réseau de distribution. Avec plus de 100 millions d'aérosols produits chaque année, RUST-OLEUM est le plus grand producteur au monde de peintures en aérosols. Chez RUST-OLEUM, la gestion de la qualité est conforme à la norme ISO 9001.

## LES AVANTAGES DE RUST-OLEUM®

#### ✓ Une qualité démontrée depuis 1921

Plus de 86 ans d'expérience en matière de peintures et d'enduits, à la satisfaction de nos clients.

#### ✓ Un vaste réseau de distribution

Les produits RUST-OLEUM sont distribués dans toute l'Europe par plus de 2000 revendeurs.

#### ✓ Recherche & développement continus

Nos produits et nos connaissances sont améliorés en permanence, afin de répondre à l'évolution de la demande du marché et aux nouvelles technologies.

#### ✓ Soutien clientèle

Notre personnel européen chargé du service clientèle et opérant à partir de 4 pays différents vous aide à trouver le produit qu'il vous faut et le distributeur local le plus proche.

#### ✓ Des produits pour pratiquement tous les usages

Du sol au plafond et pour tous les revêtements spécialisés, RUST-OLEUM propose la solution qui convient.

#### ✓ Service de conseil gratuit

Un personnel spécialement formé peut proposer des conseils sur mesure pour des projets spécifiques ou de plus grande envergure. Il vous suffit d'appeler le numéro de téléphone indiqué ci-dessous.

#### ✓ Respect des normes de santé & de sécurité

L'utilisation de connaissances spécifiques et des technologies de l'information nous permet de mettre nos produits et nos modes de communication en conformité avec la réglementation européenne en matière de santé et de sécurité.

#### ✓ Service rapide de couleurs sur mesure

La plupart des peintures applicables au pinceau sont disponibles sur demande dans des couleurs composées sur mesure, contactez notre service clientèle pour de plus amples informations.

## TABLEAU DE SELECTION D'UN PRODUIT

> UNE SOLUTION POUR CHAQUE SUPPORT <

## CHOISISSEZ VOTRE PRODUIT

Pour de plus amples informations voir les fiches techniques et de sécurité ( www.123maintenance.com ).

Support / Niveau de protection	MÉTAL NU	MÉTAL ROUILLE	MÉTAL PEINT EN BON ÉTAT	MÉTAL PEINT EN MAUVAIS ÉTAT	ACIER GALVANISÉ
<b>Protection temporaire</b>	Action/Produit Nettoyer / dégraisser HARD HAT® 2169/2182 ou primaire 6400	Page 32 7 25	Eliminer la rouille Nettoyer / dégraisser HARD HAT® 2169/2182 ou primaire 6400	Page 32 7 25	Nettoyer / dégraisser HARD HAT® 2180/2185
<b>Revêtement séchage rapide (Aérosols)</b>	Action/Produit Nettoyer / dégraisser HARD HAT® 2169/2182 HARD HAT® finition	Page 32 7 10	Eliminer la rouille Nettoyer / dégraisser HARD HAT® 2169/2182 HARD HAT® finition	Page 32 7 10	Eliminer les peintures non-adhérentes 2910/2910 Décapant Nettoyer / dégraisser HARD HAT® 2169/2182 HARD HAT® finition
<b>Protection normale (Pinceau appliqué)</b>	Action/Produit Nettoyer / dégraisser CombiColor® (1 couche)	Page 32 23 20	Eliminer la rouille Nettoyer / dégraisser CombiColor® (1 couche)	Page 32 20 20	Nettoyer / dégraisser CombiColor® 3302 CombiColor® (1 couche)
<b>Protection longue durée (Pinceau appliqué)</b>	Action/Produit Nettoyer / dégraisser CombiPrimer® 3369/3380 CombiColor® (2 couches)	Page 32 23 20	Eliminer la rouille Nettoyer / dégraisser CombiPrimer® 3369/3380 CombiColor® (2 couches)	Page 32 23 20	Nettoyer / dégraisser CombiPrimer® 3302 CombiColor® (2 couches)

Support / Niveau de protection	ALUMINIUM	BOIS NU	BOIS PEINT EN MAUVAIS ÉTAT	BOIS PEINT EN BON ÉTAT	PLASTIQUES/PVC DUR	BETON (>2 ANS)
<b>Protection temporaire</b>	Action/Produit Nettoyer / dégraisser HARD HAT® 2102 HARD HAT® finition	Page 32 7 10	Nettoyer / dégraisser Poncer la surface Nettoyer / dégraisser HARD HAT® finition	Page 32 7 10	Eliminer les peintures non-adhérentes 2910/2910 Décapant Nettoyer / dégraisser HARD HAT® finition	Nettoyer / dégraisser HARD HAT® 2180/2185
<b>Revêtement séchage rapide (Aérosols)</b>	Action/Produit Nettoyer / dégraisser HARD HAT® 2102 HARD HAT® finition	Page 32 7 10	Nettoyer / dégraisser Poncer la surface Nettoyer / dégraisser HARD HAT® finition	Page 32 7 10	Eliminer les peintures non-adhérentes 2910/2910 Décapant Nettoyer / dégraisser HARD HAT® finition	Nettoyer / dégraisser HARD HAT® 2180/2185
<b>Protection normale (Pinceau appliqué)</b>	Action/Produit Nettoyer / dégraisser CombiPrimer® 3302 CombiColor®	Page 32 23 20	Nettoyer / dégraisser Poncer la surface Nettoyer / dégraisser CombiColor®	Page 32 23 20	Eliminer les peintures non-adhérentes 2910/2910 Décapant Nettoyer / dégraisser CombiColor®	Nettoyer / dégraisser CombiColor® ou Revêtements de sol 7100 ou EpoxyShield® SEALER et ULTRA
<b>Protection longue durée (Pinceau appliqué)</b>	Action/Produit Nettoyer / dégraisser CombiPrimer® 3369/3380 CombiColor® (2 couches)	Page 32 23 20	Nettoyer / dégraisser Poncer la surface Nettoyer / dégraisser CombiColor® (2 couches)	Page 32 23 20	Eliminer les peintures non-adhérentes 2910/2910 Décapant Nettoyer / dégraisser CombiColor® (2 couches)	Nettoyer / dégraisser CombiColor® ou Revêtements de sol 7100 (2 couches) ou EpoxyShield® MAXX

## PREPARATION DE LA SURFACE

### GENERALITES NETTOYAGE/DEGRAISSAGE

Eliminer toute trace de graisse, d'huile et autre saleté en utilisant un nettoyeur spécial à base d'ammoniaque servant à enlever graisse, huile, sel, alcali, etc. Pour des surfaces importantes, le nettoyage à la vapeur haute pression est la solution idéale. Veillez à ce que la surface soit entièrement sèche et propre avant de peindre.

**SURFACES PEINTES** Eliminer à l'aide d'un grattoir toute la peinture qui se détache. Vérifiez que la peinture fixe adhére bien. Si la peinture est en bon état, nettoyez/dégraissez, poncez la surface, déposez-la et vérifiez qu'elle est bien sèche avant de peindre. Respectez les conseils de préparation pour les surfaces ci-dessous.

**MÉTAL BRUT** Nettoyez bien la surface à l'aide d'un nettoyeur spécial ou de RUST-OLEUM® 2901 (voir page 32). Rincez soigneusement la surface et laissez-la sécher avant d'appliquer la première couche de peinture. Bien que les revêtements HARD HAT® et les couches de finition CombiColor® puissent être appliqués sur le métal brut, l'usage d'un revêtement pour métal est toujours recommandé pour obtenir un résultat plus durable.

**MÉTAL ROUILLE** Eliminer à l'aide d'un grattoir toute la rouille qui se détache. Eliminer la rouille fixée à l'aide d'une brosse métallique. Eliminer la rouille jusqu'à ce que la surface soit lisse et égale. Nettoyez/dégraissez la sur-

face à l'aide d'un nettoyeur spécial ou de RUST-OLEUM® 2901 (voir page 32). Assurez-vous que la surface soit bien sèche avant d'appliquer la première couche de peinture.

**ACIER GALVANISÉ** Débarassez la surface de toute trace d'oxyde de zinc (rouille blanche) avec de l'eau et du Scotch-Brite® pour obtenir une surface lisse. Vous pouvez utiliser une solution RUST-OLEUM® Surfa-Ech 108 (voir page 6) pour neutraliser les résidus alcalins. Cela donne une surface légèrement rugueuse qui permet une meilleure adhérence de l'enduit. Appliquez ensuite des revêtements adhésifs RUST-OLEUM® HARD HAT® 2102 ou CombiColor® 3302 avant d'appliquer la couche de finition. Veillez noter que les revêtements HARD HAT® et les couches de finition CombiColor® ne peuvent pas être appliqués directement sur de l'acier galvanisé.

**ALUMINIUM** Utilisez du Scotch-Brite® et de l'eau pour enlever toute trace d'oxyde d'aluminium et pour rendre la surface rugueuse afin que la peinture adhère mieux. Appliquez ensuite des revêtements adhésifs RUST-OLEUM® HARD HAT® 2102 ou du CombiColor® 3302 avant d'appliquer la couche de finition. Veillez noter qu'il n'est pas conseillé d'appliquer les revêtements HARD HAT® et les couches de finition CombiColor® directement sur de l'aluminium.

**BOIS BRUT** Assurez-vous que le bois est parfaitement sec. Nettoyez et poncez la surface pour que la peinture adhère bien. Avant d'appliquer la première couche de peinture, dépoussiérez la surface afin de bien enlever tous les résidus du ponçage.

**PLASTIQUES** Seules les surfaces en plastique dur (PVC par exemple) peuvent être peintes. Commencez par nettoyer/dégraisser la surface en utilisant un nettoyeur spécial, puis poncez-la à l'aide de Scotch-Brite® ou de papier de verre. Nettoyez/dégraissez de nouveau la surface et appliquez le revêtement adhésif RUST-OLEUM® HARD HAT® 2102 ou du CombiColor® 3302 avant d'appliquer la couche de finition.

**BETON** Il faut attendre 30 jours après sa pose pour peindre du béton neuf. Assurez-vous que le béton est bien sec en appuyant pendant 24 heures une feuille de plastique (1 x 1 m) sur la surface. Vérifiez qu'il n'y a aucune trace d'humidité, de décoloration ou de condensation sur le béton sous la feuille de plastique. Si c'est le cas, ne peignez pas la surface. Nettoyez la surface avec du nettoyeur pour sol pré-mélangé RUST-OLEUM® 2901. Il est recommandé de rendre rugueux le béton lisse et dense à l'aide de RUST-OLEUM® Surfa-Ech 108. Veillez noter que les revêtements CombiColor® et le revêtement pour sol 7100 peuvent uniquement être appliqués sur du béton posé depuis plus de 2 ans.

## LES SECRETS D'UNE APPLICATION REUSSIE

### 1 PRÉPARATION DE LA SURFACE

Avant l'emploi, lisez les instructions indiquées sur l'aérosol et toutes les indications spécifiques mentionnées sur la fiche d'information produit (voir www.rust-oleum.eu). Vérifiez que l'objet à peindre est propre, dégraissé et parfaitement sec. Veillez à bien aérer la pièce en ouvrant les fenêtres, portes, etc.

### 2 BIEN AGITER !

Avant l'emploi, agitez l'aérosol de haut en bas pendant au moins 2 minutes à partir du moment où vous entendez nettement les billes à l'intérieur. Si les billes ne remuent pas suffisamment, mettez l'aérosol à l'envers et tapez légèrement sur le fond. Bien que cette recommandation soit connue, la plupart des utilisateurs n'agitent pas suffisamment l'aérosol avant l'emploi.

### 3 FAIRE UN ESSAI AVANT L'EMPLOI !

Chaque peinture en aérosol donne des résultats différents en fonction du matériel, de l'épaisseur de la peinture qu'il contient, du propulseur, etc. Par conséquent, avant de vaporiser sur l'objet à peindre, faites un essai de vaporisation pour déterminer la distance de vaporisation, la vitesse d'application, etc.

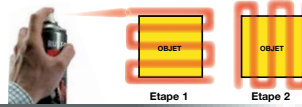
### 4 MOUVEMENT ET DISTANCE

Le secret pour obtenir un résultat régulier est de garder le poignet fixe. Gardez l'aérosol parallèle à l'objet et à 20-25 cm de distance, et déplacez-le d'un côté à l'autre pour passer partout de façon égale.

**5 COMMENCER PAR PEINDRE DEPUIS L'EXTÉRIEUR DE L'OBJET**  
Commencez toujours par peindre depuis le rebord extérieur de l'objet et vaporisez bien jusqu'à l'autre bord. Procédez de même en revenant dans l'autre direction. Cela permet de créer une couche égale et d'éviter les coulures sur les rebords de l'objet. Veillez bien à ce que les couches se chevauchent d'environ 50%.

**6 APPLIQUER EN COUCHES CROISÉES (PLUSIEURS COUCHES FINES)**  
Appliquez des couches croisées (en appliquant les couches d'abord horizontalement puis verticalement). Il vaut mieux appliquer plusieurs couches fines en laissant sécher brièvement entre chaque couche, plutôt qu'une couche épaisse en une seule fois. Secouez bien l'aérosol entre les différentes applications.

**7 NETTOYER L'EMBOU APRÈS USAGE**  
Pour nettoyer l'embois après usage, mettez toujours l'aérosol à l'envers et continuez à vaporiser jusqu'à ce qu'il ne sorte plus que du transparent du propulseur. Cela peut sembler du gaspillage, mais cela évite que l'aérosol ne se bouche et permet de l'utiliser par la suite.



## DECAPANT PEINTURE ECOLOGIQUE

PRODUIT MOUSSANT EXCLUSIF, SANS CHLORURE DE METHYLENE



2950 - 500ml

- Meilleur pour l'utilisateur, meilleur pour l'environnement
- Efficace sur les alkydes, émulsions, vernis et même les revêtements à 2 composants
- Utilisable efficacement sur des surfaces verticales

**NOUVEAU !**  
DECAPANT PEINTURE ECOLOGIQUE

### DECAPANT PEINTURE

ELIMINE LES ANCIENNES COUCHES DE PEINTURE, HUILE ET CORPS GRAS

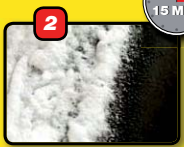
Elimine tous types de peintures alkydes, émulsions, vernis et la plupart des anciennes peintures à deux composants (époxy et polyuréthane). Idéal pour les endroits difficilement accessibles. Egalement pour surfaces verticales !



2910 - 500ml



1 Appliquer



2 Laisser agir



3 Eliminer la couche de peinture

15 MIN

## LA PREPARATION DE SURFACE

LA BASE POUR UNE FINITION PARFAITE !



108.5  
5 litres

6-8 m<sup>2</sup>/l.

### Solution de dérochage

- Assure une excellente adhérence sur des sols lisses, durs et très " fermés " et sur l'acier galvanisé
- Neutralise les salissures alcalines
- Application avec une brosse ou un balai en nylon
- Agit en 15 minutes, rinçage à l'eau

## PRIMAIRES ANTICORROSION

LA PROTECTION RAPIDE CONTRE LA ROUILLE



2169 - 500ml  
Brun rouge



2182 - 500ml  
Gris



1 Une surface à protéger



2 Elimination manuelle de la rouille et dégraissage



3 Application de la couche de peinture

- Recouvrables après 10 minutes, manipulables après 30 minutes
- A utiliser sur l'acier neuf ou des surfaces légèrement rouillées
- Ces primaires sont exempts de plomb et de chromate
- Pénètrent profondément dans le support et ne laissent aucune chance à la rouille

INFO : Pour des primaires applicables à la brosse, voir CombiPrimer® ( page 23 ) et primaires de production ( page 25 ).

## PRIMAIRE D'ACCROCHAGE

ACCROCHAGE DE LONGUE DUREE SUR SUPPORTS DIFFICILES



2102 - 500ml

- Recouvrable après 30 minutes seulement
- Très haut rendement : 5,5 m<sup>2</sup> par aérosol
- Recouvrable avec des finitions HARD HAT®

### Peut être utilisé sur :

Un primaire d'accrochage efficace et durable sur l'acier galvanisé, l'acier inoxydable, l'aluminium, le cuivre, le PVC dur, le verre et la porcelaine



Angle de pulvérisation large pour une application large et régulière.



## LES AEROSOLS GALVA HARD HAT®

### POURQUOI MEILLEURS ?

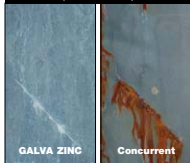
- Protection de plus longue durée grâce à un volume de Zinc plus important
- Plus de peinture dans l'aérosol
- Pression élevée et constante pour un meilleur aspect (Débit important)
- Possibilité d'utilisation à basses températures (0°)
- Sécurité et facilité d'utilisation grâce à l'embout allongé destiné à éviter les brumisations de Zinc
- Sécurité pour l'opérateur (Sans plomb et sans Chromates)



	2185 / 1085.1 GALVA ZINC	2180 GALVA EXPRESSE	2117 / 1017.1 GALVA ZINC-ALU	2120 GALVA PLUS
Aspect	Gris mat	Gris mat	Aluminium métallisé	Aluminium brillant
Zinc %	90%	68%	80%	54%
Aluminium %	0%	1%	10%	23%
Tests au brouillard salin	500 h	400 h	340 h	310 h
Sec au toucher	10 min / 15 min	5 min	20 min / 30 min	15 min
Manipulable	30 min / 2 h	10 min	60 min / 3 h	60 min
Résistance à la chaleur	450°C / 100°C	350°C	450°C / 100°C	150°C
Principal avantage	Meilleure protection	Séchage rapide	Bonne protection + aspect aluminium	Finition Aspect du Galva Neuf

## Attention aux excipients bon marché !

90 hrs lors de l'essai au brouillard salin (DIN 50021 SS)



### L'Appellation « zinc pur » ne signifie rien !

Une bonne protection exige des poussières de zinc pures à 100%. Mais cela n'a aucun rapport avec la quantité de zinc présente dans la peinture. Les aérosols qui affichent ce genre de mention ne contiennent souvent que 60% de zinc. Les meilleurs aérosols de zinc renferment de 87 à 90% de zinc dans la couche de peinture sèche, ce qui correspond d'ailleurs à la teneur maximale.

### Le poids de l'aérosol ne signifie rien !

De nombreuses marques de zinc en aérosols bon marché utilisent en fait des excipients pour alourdir les aérosols.

### Le contenu « brut » de l'aérosol ne signifie rien !

Un aérosol de peinture contient de la peinture, des solvants et du gaz propulseur. Les proportions de ces éléments varient énormément selon les fabricants. Ainsi tel aérosol de 650 ml peut contenir moins de peinture que tel autre, et offrir un pouvoir couvrant, par aérosol, bien plus faible.



Les aérosols au zinc de RUST-OLEUM® sont équipés d'un embout allongé destiné à éviter autant que possible les brumisations de zinc. Convient aussi parfaitement pour une dilution sur de petits éléments tels que des soudures.

## GALVA MAT

### GALVA ZINC

#### LE NUMERO 1 REVETEMENT AU ZINC

- Protection de l'acier nu, non rouillé
- Recouvrable avec des aérosols métalliques HARD HAT®
- Recouvrable dans l'heure (aérosol), après 4 heures pour les Revêtements au ZINC en pot
- Résiste jusqu'à 500 heures lors de l'essai au brouillard salin (DIN 50021 SS)



### GALVA EXPRESSE

#### LE PRIMAIRE AU ZINC A SECHAGE SUPER RAPIDE

- Sec au toucher après 5 minutes, manipulable après 10 minutes
- Idéal en milieu industriel
- Résiste jusqu'à 400 heures lors de l'essai au brouillard salin (DIN 50021 SS)



## GALVA BRILLANT

### GALVA ZINC-ALU

#### PROTECTION ET FINITION MONOFORMULE

- Revêtement riche en zinc ayant un aspect aluminium métallisé
- Le meilleur compromis entre l'aérosol à base de zinc et l'aérosol à base d'aluminium
- Résiste jusqu'à 340 heures lors de l'essai au brouillard salin (DIN 50021 SS)



### GALVA PLUS

#### RETOUCHE BRILLANTE DE L'ACIER GALVANISE

- Aspect comparable à une galvanisation à chaud récente
- Destiné aux retouches d'articles neufs galvanisés
- Plus faible teneur en zinc qu'en aluminium
- Résiste jusqu'à 310 heures lors de l'essai au brouillard salin (DIN 50021 SS)





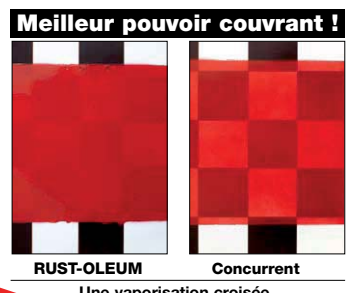
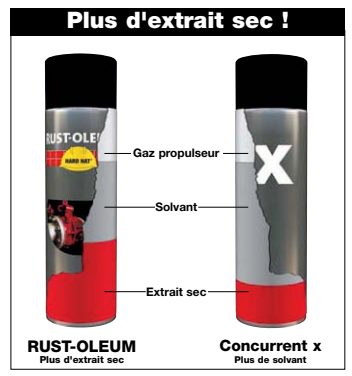
**RUST-OLEUM®**

**HARD HAT®**



**Aérosols Industriels HARD HAT®**

- 1. PLUS DE SURFACE !**  
D'avantage de peinture dans un aérosol signifie donc d'avantage de surface traitée : 3 à 4 m<sup>2</sup>  
Un aérosol HARD HAT® correspond à 2 aérosols ordinaires, ou même plus.
- 2. TRES VITE PRET !**  
Une couche de peinture plus épaisse sans « éclaboussures » en une seule vaporisation. Pouvoir couvrant double par rapport aux aérosols bon marché (épargne une vaporisation)  
En général, une vaporisation croisée suffit.  
Sec plus rapidement : 10 à 15 minutes.
- 3. DURABILITE PROLONGEE !**  
Les pigments de qualité supérieure garantissent le maintien prolongé de la brillance et de la couleur. La couche de peinture légèrement élastique prévient l'apparition précoce de fissures, de cloquages et d'écailages.



## CHOISISSEZ VOTRE COULEUR

NOTRE PALETTE DE COULEURS HARD HAT®

2144 RAL 9006	2123 RAL 5012	2124 RAL 5005	2125 Bleu naturel	2126 RAL 5010	2127 RAL 5002	2128 RAL 5003	2132 RAL 6024	
2133 RAL 6018	2134 RAL 6032	2135 RAL 6011	2136 RAL 6001	2137 RAL 6005	2138 RAL 6010	2141 RAL 1013	2142 RAL 1015	2143 RAL 1018
2144 RAL 1023	2145 RAL 1028	2146 RAL 1021	2147 RAL 1003	2148 RAL 1007	2149 RAL 1004	2151 RAL 2003	2152 RAL 2002	2153 RAL 2000
2163 RAL 3000	2165 RAL 3000	2166 RAL 3020	2173 RAL 8001	2174 RAL 8002	2176 Noir satiné	2178 Noir mat	2179 RAL 9005	2181 RAL 7035
2184 RAL 7001	2186 RAL 7005	2187 RAL 7032	2188 RAL 7016	2190 Blanc mat	2192 RAL 9010	2193 Blanc satiné	2194 RAL 9001	2200 Transparent

### ■ Couleurs Matériel

2126 Bleu Ford, matériel agricole  
2133 Vert Deutz, matériel agricole  
2135 Vert John Deere, matériel agricole  
2143 Jaune John Deere, matériel agricole  
2145 Orange Caterpillar, excavatrices, dragues  
2148 Excavatrices JCB  
2152 Orange Linde, excavatrices  
2154 Orange STILL, chariots élévateurs  
2165 Massey Ferguson et New Holland, matériel agricole  
2188 Gris Deutz, matériel agricole

### ▲ Couleurs sécurité

2126 Eau minérale  
2134 Zone de sécurité, issues de secours, douches, sorties  
2143 Danger  
2148 Faire attention/Peut être dangereux, Poison, Explosion, Radio-activité  
2165 Stop/Interdit/Lutte contre le feu

### ● Couleurs d'identification ( Voir page 42 )

2114 Vapeur  
2123 Air  
2138 Eau  
2149 Gaz  
2163 Acides  
2173 Combustibles liquides  
2179 Autres liquides

## COMFORT SPRAY GRIP®

POUR UNE PULVERISATION FACILE !



- **Design ergonomique**  
Permet de mieux contrôler le débit pour un travail aisé et professionnel
- **Large gâchette Soft Touch**  
Pour soulager la fatigue
- **Construction durable**  
Conçu pour un usage intensif
- **Poignée universelle**  
S'adapte sur n'importe quel type d'aérosol Rust-Oleum®

CONVIENT POUR TOUS LES AEROSOLS RUST-OLEUM®



1 Mettre en place (retirer) en pressant avec deux doigts.



2 Aligner la buse vers l'ouverture.



3 Presser sur la poignée et commencer à vaporiser.

## FINITIONS METALLIQUES

### PROTECTION LONGUE DUREE

- Protection longue durée
- Terminez avec le vernis incolore 2500 pour un aspect brillant métallisé maximal
- Comme couche de finition sur les primaires à base de zinc, l'acier galvanisé ou les primaires anticorrosion



Machines - Boîtes à outils - Pompes  
Tambours - Compresseurs - Placards à disjoncteurs - Armoires de travail - Vannes



2111 - 500ml



2111 Aluminium métallisé



2115 - 500ml



2115 Aluminium brillant

Aspect métallisé et protection longue durée

## AEROSOL INOX

### DOUBLE PROTECTION ( CHIMIQUE & MECANIQUE )

- Très bonne résistance à l'abrasion
- Très bonne résistance aux U.V. ( ne se décolore pas )
- Résiste aux acides, aux produits chimiques et alcalins
- Meilleures propriétés anti corrosion que d'autres peintures métallisées

#### Petits conseils de professionnels :

- Sur l'inox : ponçage léger + 2116
- Sur la rouille : Brossage à la brosse métallique et 2169 + 2116
- Sur le zinc : Dégraissage et dérochage éventuel et 2185 + 2116

2116 Aspect Inox



2116 - 500ml

## FINITIONS FLUORESCENTES

### CONVIENNENT PARFAITEMENT POUR LA SIGNALISATION, LE MARQUAGE DE SECURITE ET LA CODIFICATION PAR COULEURS



2264 - 500ml Rouge  
2233 - 500ml Vert  
2255 - 500ml Orange  
2222 - 500ml Bleu  
2242 - 500ml Jaune

Info : Pour un résultat parfait des couleurs fluorescentes, utiliser en primaire le blanc mat ( 2190 ) et appliquer en finition le vernis ( 2500 ) Voir ci-dessous.

## LA FINITION DE PROTECTION INCOLORE

### PROTECTION DU CUIVRE, DU CHROME, DE L'ARGENT, DU NICKEL, DU BRONZE, ALUMINIUM



2500 - 500ml

- Ne jaunit pas ( résistance aux U.V. )
- Sèche rapidement ( 10-15 min. )

#### Champs d'applications :

- Protection des charnières et serrures
- Restauration de l'éclat des peintures anciennes
- Protection des revêtements fluorescents et métalliques





## FINITIONS HAUTE TEMPERATURE

JUSQU'A DES TEMPERATURES DE 750°C\*

# 750°C



7778 - 500ml  
Noir satiné

7715 - 500ml  
Aluminium

Résultats après 2 heures à 600 °C



RUST-OLEUM 7778

Concurrent 1

Concurrent 2

### Champs d'applications :

- Moteurs (l'injecteur par exemple)
- Lances à air chaud
- Canalisations à vapeur
- Chaudières
- Calandres
- Radiateurs
- Ventilateurs
- Barbecues et poêles

**NOUVEAU !**  
Egalement en  
version brosse



1015  
Aluminium

1078  
Noir satiné



1015 - 750ml, 2.5L 1078 - 750ml, 2.5L

\*( charge de pointe )

## AEROSOL ANTI-DERAPANT

TOUS TYPES DE SURFACES IMMEDIATEMENT RENDUES RUGUEUSES ET ANTI-DERAPANTES



2479 - 500ml  
Noir

2444 - 500ml  
Jaune

2410 - 500ml  
Transparent

- Adhère sur le métal, le bois, le béton, la pierre, la toile, le parquet
- Sèche rapidement ( 5 à 10 minutes )
- A utiliser sur des marches d'escalier, marche-pieds, seuils etc

**INFO :** Pour une protection anti-dérapante encore plus durable et une surface plus rugueuse, pensez au revêtement anti-dérapant RUST-OLEUM®, voir page 35



Egalement idéal pour des poignées et rambarde

## REVETEMENT ISOLANT

LE MOYEN IDEAL POUR COMBATTRE LES TACHES PERSISTANTES



2990 - 500ml  
Blanc mat



Sous-couche pour peintures murales intérieures  
Dissimulation des taches à la réception des travaux

- Couche de finition blanc mat
- Séchage rapide ( 5 à 10 minutes )
- Dissimule les taches
- A utiliser sur le béton, le bois, le plâtre, etc.
- Recouvrable par des peintures classiques
- A utiliser sur les murs, les plafonds, le bois, etc.



## PEINTURE DE MARQUAGE DE QUALITE SUPERIEURE

JUSQU'A 70 METRES DE LIGNE DE MARQUAGE! (LIGNE DE 3CM DE LARGE)

- Pour le marquage de supports difficiles
- Excellent pouvoir couvrant, sèche très rapidement
- A utiliser sur métal, béton, asphalte, gravier, terre, herbe, bois, etc
- Même sur un support légèrement humide
- Vaporisable sur le sol



2358 - 500ml  
Fluorescent  
Rouge-Orange



2392 - 500ml  
Blanc



2344 - 500ml  
Jaune Signalisation



## PEINTURE DE TRAÇAGE

JUSQU'A 120 METRES AVEC UN AEROSOL! (LIGNE DE 5CM DE LARGE)

- A utiliser avec les traceuses RUST-OLEUM
- Pour le traçage de lignes larges de 5 à 10 cm
- Trafic léger permis après 4 heures seulement
- Adhère sur l'asphalte, le béton, l'herbe, le métal, le bois



2348 - 500ml  
Jaune Signalisation



2391 - 500ml  
Blanc



### LES APPLICATEURS RUST-OLEUM®



V2007  
Manche croise  
de marquage

V2007-V2005  
Manche + Traceuse  
2 Roues

V2007-V2006  
Manche + Traceuse  
4 Roues

## AEROSOLS DE MARQUAGE ECONOMIQUES

PULVERISABLE DANS TOUTES LES DIRECTIONS (360°)

- Largeur de ligne étroite, pour un marquage simplifié
- Séchage rapide (5 à 10 minutes)
- Exempt de CFC et de plomb
- Modèle de 500 ml : couleurs fluorescentes
- Modèle de 750 ml : couleurs de signalisation RAL



500 ml : 50 mètres de ligne par aerosol (3 cm de large)



2622  
Bleu  
fluo



2633  
Vert  
fluo



2664  
Cerise  
fluo



2642  
Jaune  
fluo



2692  
Blanc  
fluo



2655  
Orange  
fluo



2644AE - 750ml



750 ml : 75 mètres de ligne par aerosol (3 cm de large)

RAL 9016	2696AE.0.75	RAL 6024	2638AE.0.75
RAL 1023	2644AE.0.75	RAL 3020	2666AE.0.75
RAL 5017	2624AE.0.75		



RUST-OLEUM®

# CombiColor®

**Système de protection du métal en une couche.  
Peut être appliqué directement sur  
la rouille adhérente.**

- Protection longue durée
- En intérieur et en extérieur
- Résiste à la chaleur jusqu'à 90 °C
- Ne laisse pas de traces de brosse
- Faible odeur
- Applicable jusqu'à 5 °C



Conditionnements: 250 ml,  
750 ml, 2,5 litres, 400 ml aérosol  
Les références des produits CombiColor® sont précisées au page 22



Éliminer toutes les parties non adhérentes



Nettoyer/dégraisser la surface



Appliquer CombiColor®

## PROTECTION DU METAL HAUTES PERFORMANCES

MIEUX QU'UNE PEINTURE STANDARD POUR METAL !

### Grande souplesse



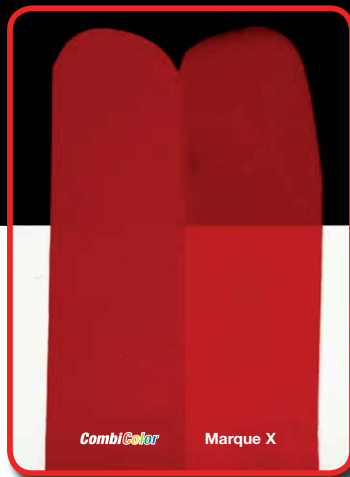
CombiColor®  
Rreste souple quelles que soient les contraintes



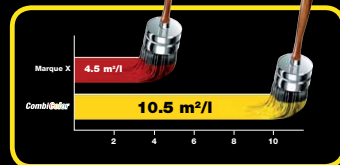
Marque X  
Craquelle et se fissure au niveau de la pliure et en cas de chocs.



### Meilleur pouvoir couvrant!



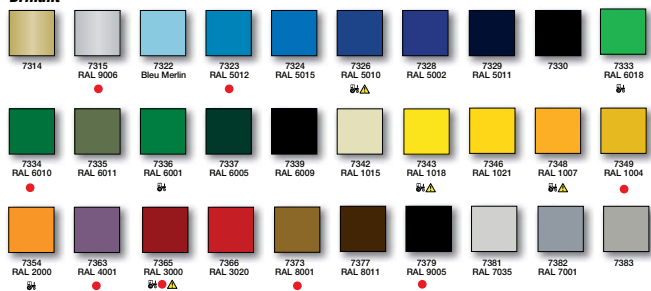
### Plus de m<sup>2</sup>



Finitions martelées, également disponibles en Aérosols

# RUST-OLEUM® CombiColor®

## Brillant



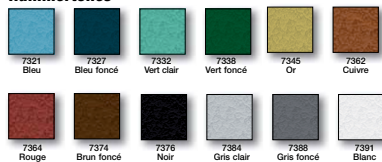
## Satin

## Mat

## Martelé



## Hammertones



**☘ Couleurs Matériel**  
7326 Bleu Ford  
7333 Vert Deutz  
7336 Vert John Deere  
7343 Jaune John Deere  
7348 Excavatrices JOB  
7354 Orange STILL  
chariot élévateurs  
7365 Massey Ferguson et  
New Holland  
7386 Gris Deutz

**● Couleurs d'identification**  
7315 Vapeur  
7323 Air  
7334 Eau  
7349 Gaz  
7363 Acides  
7365 Réseau incendie  
7373 Combustibles liquides  
7379 Autres liquides  
(Page 42)

**▲ Couleurs sécurité**  
7326 Eau minérale  
7343 Danger  
7348 Fiers attention/Peut être dangereux,  
Poison, Explosion, Radio-actifs  
7365 Stop/Interdit/Lutte contre le feu



Les revêtements CombiColor® peuvent être fournis, sur demande, dans des teintes RAL, AFNOR, NCS, BS et laque américaine ( brillant et satin ).

# RUST-OLEUM®

## CombiPrimer®

### PRIMAIRE D'ACCROCHAGE

POUR DES SURFACES LISSES OU FERMÉES !



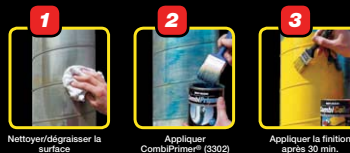
Conditionnements:  
750 ml, 250 ml  
400 ml aérosol

3302

Utilisable sur:

Acier galvanisé, aluminium, acier inoxydable, zinc, PVC dur, cuivre, carrelage, porcelaine et verre

- Facile à appliquer
- Aspect bleu transparent
- Recouvrable après seulement 30 min.
- Rendement élevé : 35 m<sup>2</sup>/l



### PRIMAIRE ANTIROUILLE

POUR UNE PROTECTION ANTICORROSION RENFORCÉE !



3369

3380

Conditionnements :  
200 ml, 750 ml, 2,5 litres  
400 ml aérosol

- Recouvrable après 2 heures
- Brun rouge pour des couches de finition sombres
- Gris pour des couches de finition claires
- Sans plomb ni chromates



### CombiColor® DILUANT



Standard 1L  
7301

Finition martelée 1L  
7302

Les revêtements CombiColor® sont prêts à l'emploi et s'appliquent à la brosse ou au rouleau. Pour l'application au pistolet, il est recommandé d'utiliser un diluant CombiColor®. Les diluants s'utilisent idéalement pour nettoyer/dégraisser la surface à traiter.

## REFERENCES

QUELQUES REFERENCES EN COMBICOLOR®



Vue avant...



Vue après...



Brasserie, Norvège



Locomotive, Suisse



Barrière, Stonehenge, Angleterre



Stade Olympique Lyonnais, Lyon, France



Escaliers, aéroport Heathrow, Angleterre



Etagères, Ford, France

## PRIMAIRES DE PRODUCTION

IDEAL POUR LES TRAVAUX EN ATELIERS ET LES ENTREPRISES DE FABRICATION

*Une première protection anticorrosion pour le transport, l'entreposage et la production*

- Protection anticorrosion
- Masque les défauts de construction
- 12 m<sup>2</sup> par litre ( 35 microns )
- Parfait pour une application par pulvérisation
- Supporte la soudure
- Non toxique
- Recouvrable avec CombiColor®



6469 Rouge brun



6487 Gris



6478 Noir

**NOUVEAU !**



6400WB

Primaire antirouille en phase aqueuse

\*Conditionnements: 5L et 20L

**Le primaire parfait pour de nombreux systèmes de finition**  
Utiliser RUST-OLEUM® 150 comme diluant lors d'une application par pulvérisation



RUST-OLEUM®  
**EPOXY** Shield

**1-2-3 Maintenance**

**Revêtements industriels pour sols  
Application Rapide & Facile!**



- *Un choix simple*
- *Une application facile*
- *Longue durée / résistance maximum*
- *Formules en phase aqueuse*



**'Peindre votre sol n'a jamais été aussi facile !'**

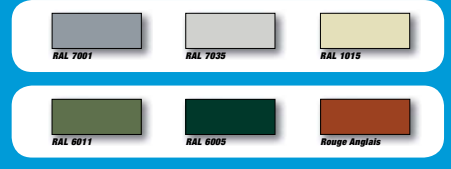
**NOUVEAU !**

**Choisissez votre sol idéal  
... en 3 étapes simples !**

**1) Choisissez votre niveau de protection**

- SEALER** Vernis antipoussière
- ULTRA** Circulation faible à moyenne
- MAXX** Circulation moyenne à intensive

**2) Choisissez votre couleur**



**3) Choisissez la finition ( optionnel )**

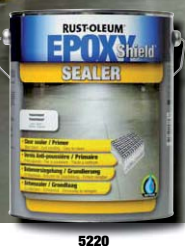


**RUST-OLEUM**  
**EPOXY** Shield

**1-2-3 Maintenance**

**PARFAIT A L'EPREUVRE DE LA POUSSIERE**

EN PHASE AQUEUSE, ECONOMIQUE, A SECHAGE RAPIDE



- Un seul emballage, application facile
- Finition (brillante) transparente qui ne jaunit pas
- Protège de l'humidité et du sel répandu sur les routes
- Sec au toucher au bout d'1 heure seulement
- Apprêt idéal pour revêtements EpoxyShield® ULTRA

Vernis antipoussière

**SEALER**

5220

**RESISTANCE MAXIMUM (EN 1 COUCHE SEULEMENT)**

EPOXY EN PHASE AQUEUSE, BI-COMPOSANT



- Pour circulation moyenne à intensive
- Application facile, apprêt inutile
- Finition brillante longue durée
- Excellente résistante aux pneus automobiles
- Excellente résistante aux solvants et produits chimiques
- Finition antidérapante ou décorative en option

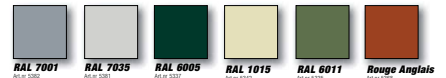


Circulation moyenne à intensive

**MAXX**

5300

CHOISISSEZ VOTRE TEINTE :



**REVETEMENT DE SOL A SECHAGE RAPIDE**

MONOCOMPOSANT, EN PHASE AQUEUSE



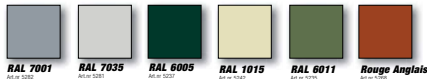
- Pour circulation faible à moyenne
- Application facile
- Sec au toucher au bout de 2 heures seulement
- Finition satinée mate
- Bonne résistance aux pneus et produits chimiques

Circulation faible à moyenne

**ULTRA**

5200

CHOISISSEZ VOTRE TEINTE :



**EGALEMENT DISPONIBLE EN KIT POUR SOLS DE GARAGES**



- Epoxy 2 composants en phase aqueuse
- Fourni complet avec mode d'emploi
- Aucun besoin d'une couche de fond
- Une couche suffit
- Facile à nettoyer
- Résiste à l'essence, à l'huile et aux passages des pneus

**Le kit comprend :**

Système époxy à 2 composants - Nettoyant concentré - Paillettes décoratives - Mélangeur en bois - Mode d'emploi détaillé - DVD d'utilisation gratuit (en Anglais)



**RUST-OLEUM**  
**EPOXY** Shield

**1-2-3 Maintenance**

**FINITION ANTIDERAPANTE\***



5300 MAXX



Additif antidérapant



RAL 7001 RAL 7035 RAL 6005 RAL 1015 RAL 6011 Rouge Anglais

\*EpoxyShield® MAXX uniquement

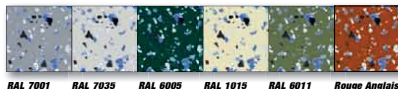
**FINITION DECORATIVE\***



5300 MAXX



Paillettes décoratives



RAL 7001 RAL 7035 RAL 6005 RAL 1015 RAL 6011 Rouge Anglais

\*EpoxyShield® MAXX uniquement

**DONNEES TECHNIQUES**



SEALER

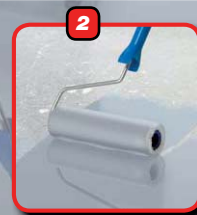


ULTRA



MAXX

	Vernis antipoussière	Circulation faible à moyenne	Circulation moyenne à intensive
Type de liant	Vinyle Acrylique	Epoxy-modifié acrylique	Epoxy
Dilution	En phase aqueuse	En phase aqueuse	En phase aqueuse
Couverture ( m²/l )	10 m²/l	9 m²/l	7 m²/l
Nombre de couches	2	2	1
Aspect	Brillant	Mat-Satiné	Brillant
Extrait sec	30%	38-42%	52,5%
	Séchage 20°C / 50% HR :	Séchage 20°C / 50% HR :	Séchage 20°C / 50% HR :
Sec au toucher	1h	2 h	16 h
Recouvrable	6 h	6 h	48 h
Usage piétonnier	8 à 12 h	16 h	16 h
Dur à coeur	12 h	1 semaine	1 semaine
Niveau de COV	77 g/l	72 g/l	53 g/l
Résistance aux pneus chauds	-/+	+	++



*'Peindre votre sol n'a jamais été aussi facile !'*



**MORTIER DE COLMATAGE**

POUR LA REPERATION DE PETITES FISSURES (<3MM DE LARGE)



203010.0.5  
500 ml

**MORTIER DE FISSURES**

- Epoxy à 2 composants
- Formule sans solvant
- Sec au bout de 3-4 heures (à 20°C)
- Recouvrable au bout de 4 heures (à 20°C)
- 500 ml pour 25 m. (2 mm de large, 5 mm de profondeur)



Mélanger le composant A



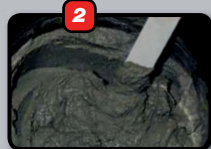
Mélanger les composants A et B



Verser le mélange dans la fissure et égaliser avec la spatule

**MORTIER DE REPARATION POUR BETON**

AJOUTER DE L'EAU, REMUER, PRET A L'EMPLOI !



- Léger trafic possible au bout de 24 heures (à 20°C)
- Recouvrable au bout de 48 heures
- Poncer pour une finition lisse
- Pour surfaces horizontales et verticales
- 10 kg pour 0,4 m<sup>2</sup> (couche de 2 cm d'épaisseur)

**INFO :** Ne pas recouvrir avec les peintures pour sols 7100/7100NS

**NETTOYANT/DEGRAISSANT**

NETTOYANT/DEGRAISSANT ALCALIN PRET A L'EMPLOI POUR SOLS



2901.5  
5L

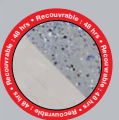
*Idéal pour la preparation des surfaces*

- Enlève la graisse, l'huile et les autres salissures
- Pratiquement inodore
- Non inflammable
- Couverture 6-8 m<sup>2</sup>/l



**GRATUIT**  
Truelle incluse dans le bidon

203012.10  
10 Kg



## REVETEMENTS DE SOL 7100

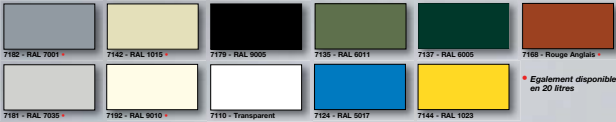
A UTILISER SUR LE BÉTON ANCIEN, LE BOIS ET LE MÉTAL



Conditionnements: 0.75L - 2.5L - 5L - 20L  
Consulter la carte de couleurs pour les références

- Mono-composant, à base de solvant
- Finition brillante
- Pour passages piétonniers (intérieur et extérieur)
- Très bon pouvoir couvrant
- Bonne épaisseur de couche
- Résiste aux huiles, aux lubrifiants, et à l'essence
- À appliquer au pinceau ou au rouleau
- 8 m<sup>2</sup> par litre (deux couches conseillées)
- Se nettoie facilement

### Teintes



INFO : Non recommandé en cas de trafic de véhicules. (voir EpoxyShield®, page 28-29)



## REVETEMENTS ANTI-DERAPANTS 7100NS

PRODUIT ANTIDERAPANT POUR AMELIORER LA SECURITE !

### Parfait pour :

- Mono-composant, à base de solvant
- Pour passages piétonniers (intérieur et extérieur)
- Additif antidérapant incorporé au revêtement
- Pour sols en béton anciens (>2 ans), métal et bois
- Sec au toucher au bout de 6 heures (à 20°C)
- Rendement: 8 m<sup>2</sup>/L

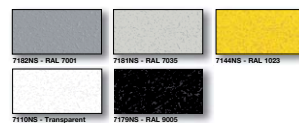


0.75L - 5L  
Consulter la carte de couleurs pour les références



Les additifs anti-dérapants sont incorporés d'origine dans le pot.

### Teintes



Très bel aspect homogène après application

# RUST-OLEUM® SUPERGRIP™

**Permet d'éviter efficacement glissements et trébuchements**



- **Panneaux antidérapants, prêts à l'emploi**
- **Survit à la plupart des autres solutions antidérapantes**
- **Simple à fixer avec de la colle et des vis**

*- Disponibles en tailles et coloris différents  
- Service de découpe GRATUIT !*

## SUPERGRIP™ Applications !

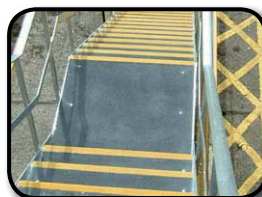
**NOUVEAU !**



**NEZ DE MARCHE SUPER AGRIPPANT**



**BORD DE MARCHE SUPER AGRIPPANT**



**PALIER SUPER AGRIPPANT**



**GRANDE PLAQUE SUPER AGRIPPANTE**



**TRAÇAGE PERMANENT**



**BANDES ANTI-DERAPANTES POUR PONTS ET CHEMINS EN BOIS**

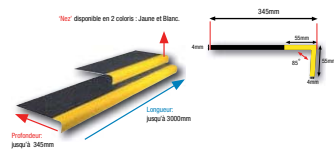
# RUST-OLEUM® SUPERGRIP™

## SPECIFICATIONS



### Nez de marche Super Agrippant\*

Une protection antidérapante, haute résistance, préformée, pour marche d'escalier qui fournit une surface résistante à l'usure pour des marches endommagées, usées ou glissantes. (Fixer avec de la colle et des vis).



#### Dimensions disponibles (longueur et largeur) :

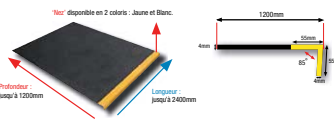
- 600mm x jusqu'à 345mm
- 750mm x jusqu'à 345mm
- 800mm x jusqu'à 345mm
- 1000mm x jusqu'à 345mm
- 1200mm x jusqu'à 345mm
- 1500mm x jusqu'à 345mm
- 2000mm x jusqu'à 345mm
- 3000mm x jusqu'à 345mm

Jaune  
Blanc



### Pallier Super Agrippant\*

Surface de protection préformée, polyvalente, haute résistance. Fournit une protection à l'usure pour les zones endommagées ou usées. (Fixer avec de la colle et des vis).



#### Dimensions disponibles (longueur et largeur) :

- 800mm x jusqu'à 1200mm
- 1000mm x jusqu'à 1200mm
- 1200mm x jusqu'à 1200mm
- 2400mm x jusqu'à 1200mm

Jaune  
Blanc



### Bord de marche Super Agrippant\*

Bords de marches antidérapants, haute visibilité, haute résistance. (Fixer avec de la colle et des vis).



#### Dimensions disponibles (longueur et largeur) :

- 1000mm x 55mm x 55mm
- 1500mm x 55mm x 55mm
- 2000mm x 55mm x 55mm
- 3000mm x 55mm x 55mm

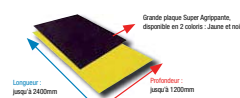
Jaune  
Blanc



! Les nez de marche sont également disponibles en version "Intérieur" avec des agrégats anti-dérapants moins épais.

### Grande Plaque Super Agrippante

Plaques de protection haute résistance munies d'une surface antidérapante solide. Plaques en fibres de verre, polyvalentes, longue durée, pour rampes, passerelles etc. (Fixer avec de la colle et des vis).

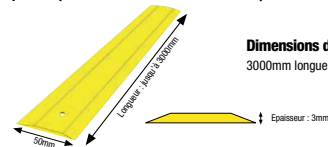


Dimensions disponibles (longueur et largeur) :  
1200mm x jusqu'à 1200mm  
2400mm x jusqu'à 1200mm



### Traçage permanent

Ce procédé de traçage a pour but de répondre efficacement à la demande d'entreprises à la recherche d'un traçage permanent. Le profil en fibre de verre possède une excellent résistance à l'abrasion et est prévu pour une très longue longévité. Facile à fixer grâce aux trous pré percés. (Fixation avec de la colle et des vis)

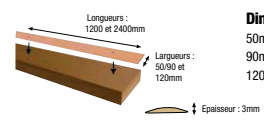


Dimensions disponibles :  
3000mm longueur x 50mm largeur x 3mm épaisseur



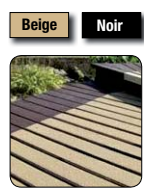
### Bandes anti-dérapantes pour ponts et chemins en bois

La solution rapide et aisée pour résoudre les problèmes liés aux surfaces en bois glissantes. Les bandes anti-dérapantes extrêmement résistantes sont simplement fixées sur le bois, grâce aux trous pré percés, et vissées avec la visserie adaptée fournie. (Fixation uniquement par vis).



Dimensions disponibles (longueur et largeur) :

50mm x 1200mm	50mm x 2400mm
90mm x 1200mm	90mm x 2400mm
120mm x 1200mm	120mm x 2400mm



### Mastic

Les panneaux antidérapants peuvent être collés sur des surfaces sèches à l'aide de cet adhésif pour colmater les trous. S'adapte sur un pistolet à mastic standard. (Toujours fixer les panneaux avec de la colle et des vis).

Une cartouche de 310 ml permet de traiter environ 12 mètres linéaires de panneaux antidérapants.



Pour les spécifications techniques / la fiche d'instruction, consultez [www.123maintenance.com](http://www.123maintenance.com)



## REPARATION RAPIDE D'ETANCHEITE

### PAR TOUS LES TEMPS

- Colmate les fissures ( 2mm max )
- Elasticité de 1300% : 1.5 l/m<sup>2</sup>
- Structure renforcée de fibres



Utiliser le voile de renfort pour des fissures de plus de 2mm. (inclus dans le kit)

Disponible en 1 litre, 5 litres ou en kit comprenant : mode d'emploi, 1 litre d'enduit de réparation, pinceau, tampon abrasif, gants, bâtonnet à remuer, voile de renfort.

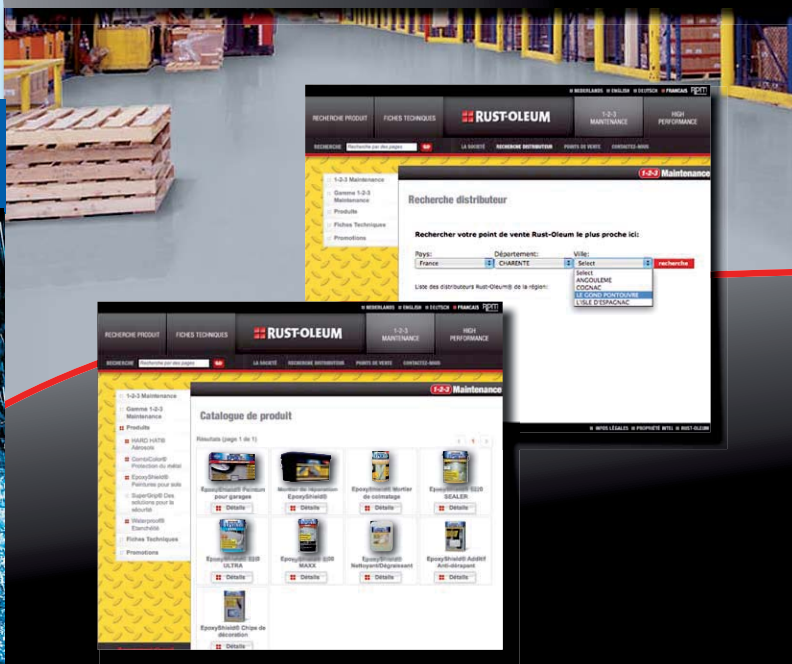


**Application sur :** Toitures, terrasses, corniches, bases de cheminée etc.  
**Accrochage sur :** Bitume, PVC, métal, bois, résines, etc.

# Nouveau site Internet de notre marque !

## www.123maintenance.com

Amélioration des informations sur les produits • Coordonnées des distributeurs locaux • Nombreuses références techniques.



Visiter notre site Internet et **gagner** ce " Work Center " Stanley® !



Comment procéder ?  
[www.123maintenance.com](http://www.123maintenance.com)

\* Les utilisations autres que celles indiquées ne sont pas couvertes dans le manuel.

## IDENTIFICATION DES TUYAUTERIES ( NORMALE AFNOR NFX 08100 )

Fluide	RAL code	CombiColor® Protection du métal	HARD HAT® Aérosols
Gaz	RAL 1004	7349	2149
Reseau incendie	RAL 3000	7365	2165
Air	RAL 5012	7323	2123
Combustibles liquides	RAL 8001	7373	2173
Acides et bases	RAL 4001	7363	2163
Eau	RAL 6010	7334	2138
Autres liquides	RAL 9005	7379	2179
Vapeur d'eau	RAL 9006	7315	2114



## INFORMATIONS TECHNIQUES

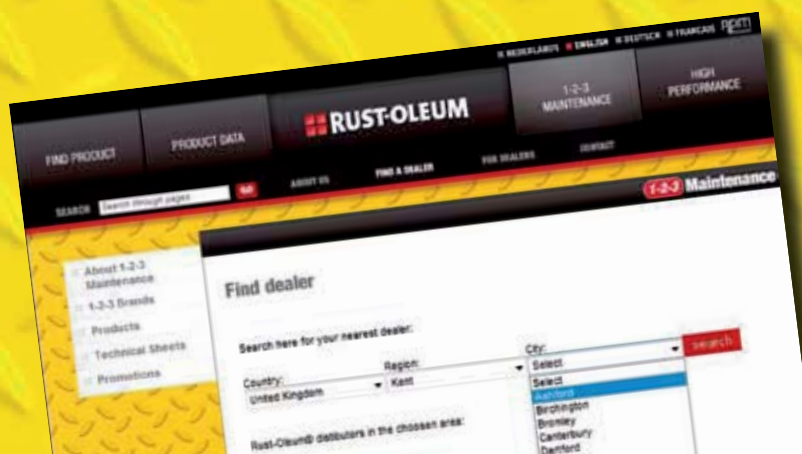
PRODUITS 1-2-3 MAINTENANCE\*

Produit	Rendement	Au toucher	Manipulable	Recouvrable	Dur à cœur	Chaleur	Page
<b>Aérosols Industriels HARD HAT®</b>							
Colorant 2110 / 2200 Séchage Peinture Ecologique	2-3 m²/àérosol	-	-	-	-	-	6
Primer anti-rhumidité 2108/2102	3-4 m²/àérosol	15 min	30 min	<1 h ou >48 h	7 jours	100°C	7
Primer d'accrochage 2102	3-6 m²/àérosol	-	-	>30 min <24 h	-	100°C	7
Galva Zinc 2185	2-3 m²/àérosol	10 min	30 min	<1 h ou >48 h	7 jours	450°C	8
Galva Zinc 1083	10-15 m²/àérosol	15 min	2 h	4 h	7 jours	150°C	9
Galva Express 2180	2-3 m²/àérosol	5 min	10 min	<1 h ou >48 h	3 jours	350°C	9
Galva Zinc-Alu 2117	2-3 m²/àérosol	20 min	60 h	<2 h ou >48 h	7 jours	450°C	9
Galva Zinc-Alu 1017	10 m²/àérosol	30 min	3 h	-	7 jours	150°C	9
Galva Plus 2120	2-3 m²/àérosol	15 min	60 min	<2 h ou >48 h	7 jours	150°C	9
Peinture RAL 2100	3-4 m²/àérosol	15 min	30 min	<1 h ou >48 h	7 jours	100°C	10
Peinture Métalliques 2111/2115	3-4 m²/àérosol	15 min	30 min	<1 h ou >48 h	3 jours	100°C	12
Fixation Inox 2116	3-4 m²/àérosol	15 min	30 min	<1 h ou >48 h	3 jours	100°C	14
Fixation Inox 2200	3-4 m²/àérosol	15 min	30 min	<1 h ou >48 h	3 jours	100°C	15
Fixation Incolore 2500	3-4 m²/àérosol	15 min	30 min	<1 h ou >48 h	3 jours	100°C	15
Peinture de marquage 2300	70 ml/àérosol ( 5cm )	20 min	4 h	<1 h ou >48 h	3 jours	100°C	18
Peinture de traçage 2300	120 ml/àérosol ( 5cm )	20 min	4 h	<1 h ou >48 h	3 jours	100°C	18
Mélangeur à la chaleur 7719/7778	3-4 m²/àérosol	1 h	3 h	<1 h ou >48 h	24 h	250°C	16
Anti-dérapant 2400	3-4 m²/àérosol	20 min	60 min	60 min	3 jours	100°C	17
Peinture isolante 2000	3-4 m²/àérosol	5 min	-	30 min	24 h	-	17
<b>Protection du métal CombiColor®</b>							
CombiColor RAL (àérosol)	10-15 m²/l	2 h	6 h	16 h	7 jours	50°C	20
CombiColor RAL (àérosol)	2-3 m²/àérosol	1 h	6 h	2 h	7 jours	50°C	20-23
CombiColor marshall (àérosol)	10-15 m²/l	1,5 h	5 h	16 h	7 jours	50°C	20-23
CombiColor marshall (àérosol)	2-3 m²/àérosol	1 h	4 h	2 h	7 jours	50°C	20-23
CombiColor for ferrug (àérosol)	10-15 m²/l	2 h	6 h	16 h	7 jours	50°C	20-23
CombiColor for ferrug (àérosol)	2-3 m²/àérosol	1 h	2 h	2 h	7 jours	50°C	20-23
CombiPrimer 3369/3380 (àérosol)	12 m²/l	1 h	2 h	2 h	7 jours	120°C	20-23
CombiPrimer 3369/3380 (àérosol)	2-3 m²/àérosol	15 min	30 min	<1 h ou >48 h	7 jours	120°C	23
CombiPrimer 3302 (àérosol)	25 m²/l	-	-	>30 min <24 h	-	100°C	23
CombiPrimer 3302 (àérosol)	4-5 m²/àérosol	-	-	-	-	100°C	23
<b>Produits de production</b>							
Primeres 6400	12 m²/l	1 h	2 h	24 h	7 jours	120°C	25
Primeres 6400 WB	11,5 m²/l	30 min	1 h	1 h	3 jours	-	25
<b>Peinture pour sols</b>							
7100 Peintures pour sols	8 m²/l	6 h	24 h	24 h	7 jours	-	34-35
7100 Peinture anti-dérapante	8 m²/l	6 h	24 h	24 h	7 jours	-	35
<b>Waterproof</b>							
Waterproofing	1 - 2,5 m²	4 h	-	3 - 14 jours	-	40°C	40
<b>EpoxyShield®</b>							
Sealer 5200 Finition Brillante	10 m²/l	1 h	6 h	6 h	12 h	-	28
Ultra 5200 Finition Mat-Saboté	8 m²/l	2 h	6 h	6 h	7 jours	-	28
Maxx 5300 Finition Brillante	7 m²/l	16 h	2 jours	2 jours	7 jours	-	29
2901.5 Dégraisseur pour sols	6-8 m²/l	-	-	-	-	-	32
<b>Produits de réparation</b>							
Mortier de réparation	0,4 m³/ 10 Kg	-	-	2 jours	1 mois	-	32
Mortier de colmatage	25 m linéaire	3 à 4 h	4 h	4 h	-	-	33

\*Pour de plus amples renseignements, consulter les fiches techniques des produits. (www.123maintenance.com)



## RECHERCHEZ VOTRE DISTRIBUTEUR LE PLUS PROCHE SUR : **WWW.123MAINTENANCE.COM**



Votre distributeur RUST-OLEUM® :

Les produits RUST-OLEUM sont fabriqués par Rust-Oleum Netherlands B.V. sous licence de Rust-Oleum International Corporation, USA. RUST-OLEUM®, HARD HAT®, CombiColor®, CombiPrimer®, EpoxyShield® et Stops Rust®, sont des marques déposées et une appellation commerciale de Rust-Oleum International Corporation, USA. © Copyright 2006 Rust-Oleum Netherlands B.V. Documentation non-contractuelle.

### **RUST-OLEUM MATHYS** best solutions in paints & coatings

An **RPM** Company

Rust-Oleum Netherlands B.V.  
P.O. Box 138  
4700 AC Roosendaal  
Les Pays-Bas  
T: +31 (0) 165 593 636  
F: +31 (0) 165 593 600  
info.nl@ro-m.com  
www.rust-oleum.eu

Rust-Oleum UK Ltd.  
Unit 6, Spittire Close  
Coventry Business Park  
Coventry, CV5 6UR  
Royaume-Unis  
T +44 (0)2476 717 329  
F +44 (0)2476 718 930  
info.uk@ro-m.com  
www.rust-oleum.eu

Rust-Oleum France S.A.S.  
11, rue Jules Verne - B.P. 60039  
95322 St-Leu-La-Forêt Cedex  
France  
T: +33 (0) 130 40 00 44  
F: +33 (0) 130 40 99 80  
info.fr@ro-m.com  
www.rust-oleum.eu

N.V. Martin Mathys S.A.  
Kolenbergstraat 23  
3545 Zelem  
Belgique  
T: +32 (0) 13 460 200  
F: +32 (0) 13 460 201  
info.be@ro-m.com  
www.rust-oleum.eu

V350.FR - 08-2009