

# FIRE HERO® 3.0

Réf. 507006



## CE 0197 EN 15090:2012 HI3 CI AN M SRC - Typ F2A

protection anti-coupure de classe 2, respirant et étanche, résistant aux bactéries et aux produits chimiques grâce à la technologie de laminé CROSSTECH®, hauteur de tige 27 cm, antistatique, ESD, semelle FIRE 027

Pointures disponibles UK 3 – 12, Grandes pointures UK 13/14/15



HAIX® FL Fit System



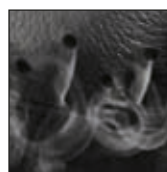
HAIX® 3Z Protector System



HAIX® High Durability Cap System



Boot Jack



HAIX® Climate System



HAIX® Vario Wide Fit System



RFID Pocket



507006

### Matériau extérieur

Cuir imperméable, hydrophobe, respirant

### Protection anti-coupure

Protection de Classe 2 (vitesse de rotation de la chaîne de tronçonneuse : 24m/sec)

### Doublure intérieure

Technologie de laminés CROSSTECH® à 4 couches étanche et respirant. Doublure résistante à l'abrasion. Confort thermique optimal par tous temps en toutes saisons, aussi bien pour les activités intérieures qu'extérieures. Excellente protection contre la pénétration de liquides sanguins et autres fluides corporels, protection contre les virus et bactéries. Egalement excellente protection contre les produits chimiques.

### Semelle première de montage

Semelle absorbant la transpiration.

### Semelle intérieure

Confortable, amortissante, hydrofuge, antibactérienne. Zone du talon moulé pour un meilleur guidage et un meilleur amorti, Canal«AIRFLOW». Marque «Perfect-Fit» sur la semelle afin de vérifier l'exactitude de la taille de la chaussure.

### Semelle anti-perforation

Semelle anti-perforation métallique, souple et légère

### HAIX® Composite toe cap

Embout de protection formé anatomiquement, ultra léger, en résine renforcée de fibres composites pour les exigences extrêmes de sécurité.

### Semelle de contact

Semelle en caoutchouc à profil, hautement antidérapante; optimisée pour les interventions dans l'eau. Répond aux plus hautes exigences de la norme européenne EN 15090:2012 + SRC

### HAIX® Climate System

Le système d'aération HAIX® Climate utilise le mouvement engendré par la marche afin d'évacuer la transpiration vers l'extérieur grâce aux orifices situés en haut de la tige et de la languette.

### HAIX® HD Cap System

Surbout en TPU avec éléments en relief pour une durée de vie plus élevée.

### HAIX® 3Z Protector System

Eléments de protection au niveau du tibia, métatarses et des malléoles.

### Sun Reflect

Grâce au traitement Sun Reflect, les rayons du soleil sont réfléchis et évite un échauffement du cuir. Important confort thermique intérieur.

### HAIX® MSL System

La mousse en PU « MicroSoftLight » injectée dans l'ensemble de la semelle améliore l'amorti. Elle est légère et offre une bonne isolation contre le froid et la chaleur.

### Semelles HAIX® Vario Wide Fit System

3 semelles d'épaisseur différentes permettent d'ajuster individuellement le volume intérieur de la chaussure. La semelle de couleur rouge (épaisseur intermédiaire) est livrée avec la chaussure. Des semelles de couleur jaune (Wide-épaisse) et de couleur bleue (Narrow-fine) peuvent être commandées séparément.

### HAIX® Fast Lacing Fit System

Système breveté de laçage à deux zones pour un ajustement rapide et optimal de la chaussure. La protection métatarses renforce la sécurité sur le dessus du pied.

### HAIX® Identification System

Etiquette d'identification pour marquage du nom.

### divers

Bandes réfléchissantes sur le côté. Boucles d'aide à l'enfilage, talon cranté pour sortir le pied de la botte, poche puce RFID

### HAIX®-Schuhe, Produktions- und Vertriebs GmbH

Auhofstrasse 10, 84048 Mainburg, Germany  
T. +49(0)8751/8625-0, F. +49(0)8751/8625-25  
info@haix.de, www.haix.com

UK	3	3½	4	4½	5	5½	6	6½	7	7½	8	8½	9	9½	10	10½	11	11½	12	12½	13	13½	14	14½	15
EU	35	36	37	37	38	39	39	40	41	41	42	43	43	44	45	45	46	47	47	48	48	49	50	50	51
US	4	4½	5	5½	6	6½	7	7½	8	8½	9	9½	10	10½	11	11½	12	12½	13	13½	14	14½	15	15½	16