

AIRPOWER® XR1

Art.-Nr. 605117

CE EN ISO 20345:2011 S3 HRO HI CI WR SRC

Lederstärke 2,0 – 2,2 mm, wasserdicht atmungsaktiv, bakterien- und chemikalienbeständig durch CROSSTECH® Laminat Technology, Schafthöhe 19 cm, antistatisch, Sohle Airpower® XR

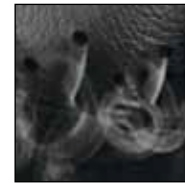
Lieferbare Größen UK 3½ – 12, Übergrößen UK 12½ – 15



605117



Vario Wide Fit System



HAIX® Climate System



HAIX® Composite Schutzkappe



Obermaterial

Waterproofleder, hydrophobiert, atmungsaktiv (5,0 mg/cm²/h), 2,0 – 2,2 mm dick

Innenfutter

CROSSTECH® Laminat Technology; 3-Lagen CROSSTECH® Laminat, wasserdicht und atmungsaktiv. Abriebfester Futterstoff mit optimalem Klimakomfort für alle Jahreszeiten, insbesondere für flexiblen Wechseleinsatz im Innen- und Außenbereich. Hervorragender Penetrationsschutz gegen Blut und andere Körperflüssigkeiten (Schutz gegen daraus resultierende Viren und Bakterien). Erhöhter Chemikalienschutz.

Vliesbrandsohle

Feuchtigkeit absorbierende Vliesbrandsohle

Einlage

Komfortabel, dämpfend, feuchtigkeits-ableitend und antibakteriell. Separate Fersenschale sorgt für gute Dämpfung und Fußführung. „AIRFLOW“ Kanäle. „Perfect-Fit“ Markierung für eine optimale Überprüfung der korrekten Schuhgröße.

HAIX® Composite Schutzkappe

Anatomisch geformte, ultraleichte Schutzkappe aus faserverstärktem Kunststoff für höchste Sicherheitsanforderungen.

Durchtrittsichere Sohle

Flexible, leichte, metallfreie und durchtrittsichere KEVLAR® Sohle einlage.

Sohle

Gummi/PU Sohle mit robustem Straßen-/Geländeprofil, erhöhtem Abrollkomfort, abriebfest und rutschsicher – auch bei Kälte. Der PU-Dämpfungskeil mit seinem geringem Gewicht, sorgt für hervorragende Laufeigenschaften. Sehr gute Isolation gegen Kälte. Die Laufsohle ist hitze-, öl- und benzinbeständig und nicht kreidend.

HAIX® Climate System

HAIX® Climate System mit Micro-Dry-Futter am Schaftabschluss.

HAIX® Lacing System

Patentiertes Schnür-/Reißverschlussystem mit innen liegenden überkreuzenden Schuhband zur Verringerung der Einhängelgefahr.

HAIX® Vario Wide Fit System

Durch 3 verschiedene Einlegesohlen kann der Stiefel in der Weite individuell angepasst werden.

Sonstiges

Abriebfester Spitzenschutz; Lederschlaufe am Reißverschluss, Reißverschlussfixierung: HAIX® EasyZip (auswechselbar), rückseitige Anziehschlaufe, TPU-Überkappe, Fersenbeuge und Beugeinsatz im Zungenbereich.

Sun Reflect

Reduziert den Aufheizeffekt des Oberleders durch Sonneneinstrahlung. Sonnenlicht wird vom Leder reflektiert, damit wird weniger Wärme zum Fuß geleitet.

UK	3	3½	4	4½	5	5½	6	6½	7	7½	8	8½	9	9½	10	10½	11	11½	12	12½	13	13½	14	14½	15
EU	35	36	37	37	38	39	39	40	41	41	42	43	43	44	45	45	46	47	47	48	48	49	50	50	51
US	4	4½	5	5½	6	6½	7	7½	8	8½	9	9½	10	10½	11	11½	12	12½	13	13½	14	14½	15	15½	16